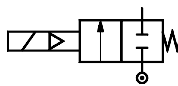


**2/2-utú szervó-működtetésű
Mágnesszelepek
Típus EV 220B
DN 15 - 50**


 Feszültség-
mentesen zárt

Típus EV220B
semleges folyadékokra és gázokra
DN 15 - 40 B és 50 G

G 1/2 - G 2

Jellemzők


- Robusztus ipari kivitel
- Vízre, gőzre, olajra, sűrített levegőre és hasonló semleges közegekre
- Teljesítmény tartomány víznél: 2.2 ... 160 m³/h
- Nyomáskülönbség: max. 16 bar
- Viskozitás: max. 50 cSt
- Környezeti hőmérséklet: max. +80°C
- Közeghőmérséklet: -30°C ... +140°C
- Tekerics védettség: max. IP 67
- Belső menetes csatlak.: G 1/2 ... G 2
- Folyadékútcsillapítással
- Beépített szűrő a pilot rendszer védelmére
- Változtatható zárási idő (lásd 11. oldal)
- NPT menettel is szállítható. Kérjük vegye fel a kapcsolatot a Danfoss helyi képviselőjével.

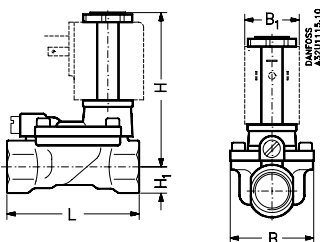
Műszaki adatok

Fő típus	EV220B 15B	EV220B 20B	EV220B 25B	EV220B 32B	EV220B 40B	EV220B 50G
Beépítés	Bármely helyzetben megengedett, de ajánlatos a vertikális tekerccselrendezés					
Nyomás tartomány	EPDM/NBR: 0.3 - 16 bar FKM: 0.3 - 10 bar					
Max. próbanyomás	25 bar					
Nyitási idő ¹⁾	40 ms	40 ms	300 ms	1000 ms	1500 ms	5000 ms
Zárási idő ¹⁾	350 ms	1000 ms	1000 ms	2500 ms	4000 ms	10000 ms
Környezeti hőmérs.	Típus: BA 9 W ac/15 W dc max. +40°C Típus: BB 10 W ac/18 W dc max. +80°C Típus: BE 10 W ac/18 W dc (IP67) max. +80°C Típus: BG 12 W ac/20 W dc max. +80°C Típus: BO 10 W ac/10 W dc max. +40°C Típus: BP 16 W dc max. +55°C					
Közeghőmérséklet	EPDM: -30 - +120°C és +140°C/4 bar (alacsony nyomású gőznél) FKM: 0 - +100°C és +60°C vízre NBR: -10 - +90°C					
Viszkozitás	max. 50 cSt					
Anyagok	Szeleptest: EV220B 50G: Gun metal, W.no. 2.1096.01 Egyéb: Brass, W.no. 2.0402 Armatúra: Rozsdamentes acél, W.no. 1.4105 / AISI 430FR Armatúra hüvely: Rozsdamentes acél, W.no. 1.4306 / AISI 304L Armatúra stop: Rozsdamentes acél, W.no. 1.4105 / AISI 430FR Rugó: Rozsdamentes acél, W.no. 1.4310 / AISI 301 O-gyűrű: EPDM vagy NBR Szeleplap: EPDM vagy NBR Membrán: EPDM, FKM vagy NBR					

¹⁾ A megadott idők tájékoztató jellegűek és vízre vonatkoznak. A pontos idők a nyomásviszonyoktól függenek. A zárási idők változhatnak a kiegyenlítő düz nibet cseréjével.

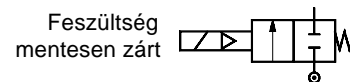
Tekerics opciók

				Danfoss kínál brummogásmentes tekerccset is a zajérzékeny alkalmazásokhoz és EEx m II T4 tekerccseket a robbanásveszélyes területekre - lásd a tekerccsek adatlapját DKACV.PD.600.A
Típus: BA 9 W ac 15 W dc	Típus: BB 10 W ac 18 W dc	Típus: BE (IP67) 10 W ac 18 W dc	Típus: BG 12 W ac 20 W dc	
Lásd DKACV.PD.600.A				

Méretetek és tömeg


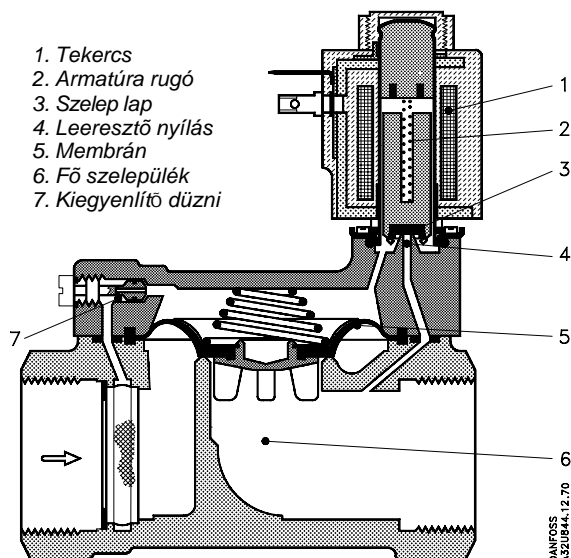
Típus	L [mm]	B [mm]	B ₁ [mm] Tekerics típus				H ₁ [mm]	H [mm]	Tömeg tekerics nélkül [kg]
			BA	BP	BB/BE	BG/BO			
EV220B 15 B	80.0	52.0	32	45	46	68	15.0	94.0	0.8
EV220B 20 B	90.0	58.0	32	45	46	68	18.0	98.0	1.0
EV220B 25 B	109.0	70.0	32	45	46	68	22.0	108.0	1.4
EV220B 32 B	120.0	82.0	32	45	46	68	27.0	115.0	2.0
EV220B 40 B	130.0	95.0	32	45	46	68	32.0	124.0	3.2
EV220B 50 G	162.0	113.0	32	45	46	68	37.0	130.0	4.3

G 1/2 - G 2

Tipus EV220B
semleges folyadékokra és gázokra
DN 15 - 40 B és 50 G

Működés
Tekerics feszültségmentesen (zárás):

Ha a tekerics áramellátása megszakad, a szeleplapot (3) a nyomásleeresztő nyílás ülékére (4) szorítja az armatúra rugó (2). A membrán (5) feletti nyomás a kiegyenlítő dűznin (7) keresztül épül fel. A membrán zárja le a fő szelepüléket (6), ahogy a nyomás kiegyenlítődik a membrán kétoldalán a belépő oldali nyomás révén. A szelep mindaddig zárva marad, amíg a tekerics feszültségmentes marad.

1. Tekercs
2. Armatúra rugó
3. Szeleplap
4. Leeresztő nyílás
5. Membrán
6. Fő szelepülék
7. Kiegyenlítő dűzni


Tekerics feszültség alatt (nyitás):

Ha a tekerics (1) áram alá kerül, a nyomásleeresztő nyílás (4) megnyílik. Mínt hogy a leeresztő nyílás átmérője nagyobb mint a kiegyenlítő dűzni (7) keresztmetszete, a nyomás a membrán (5) felett lecsökken, ezért felemelkedik a fő szelepülékről (6). A szelep nyitva áll a korlátlan közegáramlásra és mindaddig nyitva is marad, amíg a minimális nyomáskülönbség a szelepen fennmarad, és amíg a tekerics is feszültség alatt marad.

Rendelés
Szeleptest

1) EPDM vízre és gőzre alkalmas (gőzre max. +140° C / 4 bar).

2) NBR olajra, vízre és sűrített levegőre alkalmas

3) FKM olajra és sűrített levegőre. Vízre max. +60 °C-ig

 4) Alacsony nyomású gőzre, 4 bar: Max. +140°C
 BA ac/dc és BB/BE dc tekercek: Max. +100°C
 BO és BP tekercek: Max. +90°C

 5) Vízre: Max. +60°C
 BO és BP tekercek: Max. +90°C

6) Korlátozott nyomáskülönbségnél

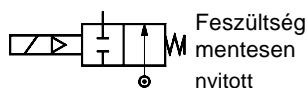
7) Magasabb nyomáskülönbség esetén kérjük forduljon a Danfoss képviselőhöz.

8) WRc jóváhagyással

Csatlakozás	Tömítés anyaga	k _v -érték	Közeg hőmérséklet		Típus leírás			Cikkszám tekercs nélkül		PDP ⁶⁾ - minden tekercs	
			Min.	Max.						Min.	Max. ⁷⁾
			ISO 228/1		[m ³ /h]	[°C]	[°C]	Fő típus	Specifikáció	WRc ⁸⁾	[bar]
G 1/2	EPDM ¹⁾ NBR ²⁾ FKM ³⁾	4	-30 -10 0	+120 ⁴⁾ +90 +100 ⁵⁾	EV220B 15 B	G 12E NC000	032U7115	Igen	0.3	16	
					EV220B 15 B	G 12N NC000				16	
					EV220B 15 B	G 12F NC000				10	
G 3/4	EPDM ¹⁾ NBR ²⁾ FKM ³⁾	8	-30 -10 0	+120 ⁴⁾ +90 +100 ⁵⁾	EV220B 20 B	G 34E NC000	032U7120	Igen	0.3	16	
					EV220B 20 B	G 34N NC000				16	
					EV220B 20 B	G 34F NC000				10	
G	EPDM ¹⁾ NBR ²⁾ FKM ³⁾	11	-30 -10 0	+120 ⁴⁾ +90 +100 ⁵⁾	EV220B 25 B	G 1E NC000	032U7125	Igen	0.3	16	
					EV220B 25 B	G 1N NC000				16	
					EV220B 25 B	G 1F NC000				10	
G 1 1/4	EPDM ¹⁾ NBR ²⁾ FKM ³⁾	18	-30 -10 0	+120 ⁴⁾ +90 +100 ⁵⁾	EV220B 32 B	G114E NC000	032U7132	Igen	0.3	16	
					EV220B 32 B	G114N NC000				16	
					EV220B 32 B	G114F NC000				10	
G 1 1/2	EPDM ¹⁾ NBR ²⁾ FKM ³⁾	24	-30 -10 0	+120 ⁴⁾ +90 +100 ⁵⁾	EV220B 40 B	G112E NC000	032U7140	Igen	0.3	16	
					EV220B 40 B	G112N NC000				16	
					EV220B 40 B	G112F NC000				10	
G 2	EPDM ¹⁾ NBR ²⁾ FKM ³⁾	40	-30 -10 0	+120 ¹⁾ +90 +100 ⁵⁾	EV220B 50 G	G 2E NC000	032U7150	Igen	0.3	16	
					EV220B 50 G	G 2N NC000				16	
					EV220B 50 G	G 2F NC000				10	

Tekercek

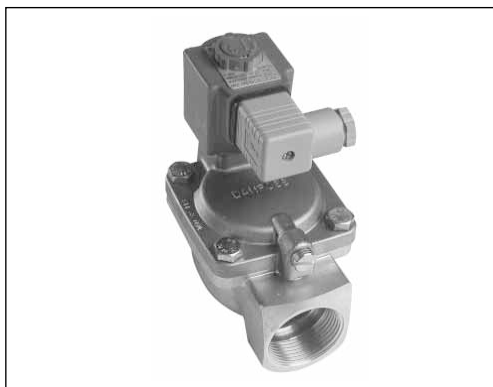
Lásd a mágnes-tekercek önálló adatlapját DKACV.PD.600.A



Feszültség
mentesen
nyitott

Típus EV220B NO
Semleges folyadékokra és gázokra
DN 15 - 40 B és 50 G

G 1/2 - G 2

Jellemzők


- Robosztus ipari kivitel
- Vízre, gőzre, olajra, sűrített levegőre és hasonló semleges közegekre
- Teljesítmény tartomány víznél: 2.2 ... 160 m³/h
- Nyomáskülönbség: max. 16 bar
- Viskozitás: max. 50 cSt
- Környezeti hőmérséklet: max. +80°C
- Közeghőmérséklet: -30°C ... +140°C
- Tekercs védettség: max. IP 67
- Belső menetes csatlak.: G 1/2...G 2
- Folyadékút csillapítással
- Beépített szűrő a pilot rendszer védelmére
- Változtatható zárási idő (lásd 11. oldal)
- NPT menettel is szállítható. Kérjük vegye fel a kapcsolatot a Danfoss helyi képviselőjével.

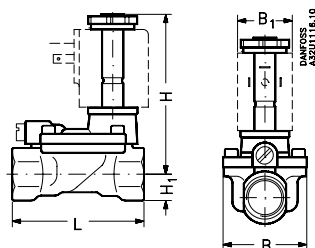
Műszaki adatok

Fő típus	EV220B 15B	EV220B 20B	EV220B 25B	EV220B 32B	EV220B 40B	EV220B 50G
Beépítés	Bármely helyzetben megengedett, de ajánlatos a vertikális tekercselrendezés					
Nyomás tartomány	EPDM/NBR: 0.3 - 16 bar FKM: 0.3 - 10 bar					
Max. próbanyomás	25 bar					
Nyitási idő ¹⁾	40 ms	40 ms	300 ms	1000 ms	1500 ms	5000 ms
Zárási idő ¹⁾	350 ms	1000 ms	1000 ms	2500 ms	4000 ms	10000 ms
Környezeti hőm.	Típus: BA 9 W ac/15W dc max. +40°C Típus: BB 10 W ac/18 W dc max. +80°C Típus: BE 10 W ac/18 W dc (IP67) max. +80°C Típus: BG 12 W ac/20 W dc max. +80°C Típus: BO 10 W ac/10 W dc max. +40°C Típus: BP 16 W dc max. +55°C					
Közeghőmérséklet	EPDM: -30 - +120°C and +140°C/4 bar (alacsony nyomású gőznél) FKM: 0 - +100°C and +60°C vízre NBR: -10 - +90°C					
Viszkozitás	max. 50 cSt					
Anyagok	Szeleptest:		EV220B 50 G: Gun metal, W.no. 2.1096.01 Egyebek: Brass, W.no. 2.0402			
	Armatúra:		Rozsdamentes acél, W.no. 1.4105/AISI 430 FR			
	Armatúra hüvely:		Rozsdamentes acél, W.no. 1.4306/AISI 304L			
	Armatúra stop:		Rozsdamentes acél, W.no. 1.4105/AISI 430FR			
	Rugók:		Rozsdamentes acél, W.no. 1.4310/AISI 301			
	O-gyűrű:		EPDM or NBR			
	Szeleplap:		EPDM or NBR			
	Membrán:		EPDM, FKM vagy NBR			

¹⁾ A megadott idők tájékoztató jellegűek és vízre vonatkoznak. A pontos idők a nyomásviszonyoktól függenek. A zárási idők változhatnak a kiegyenlítő düz nibetét cseréjével.

Tekercs opciók

				Danfoss kínál brummogásmentes tekercset is a zajérzékeny alkalmazásokhoz és EEx m II T4 tekercset a robbanásveszélyes területekre - lásd a tekercsek adatlapját DKACV.PD.600.A
Típus: BA 9 W ac 15 W dc	Típus: BB 10 W ac 18 W dc	Típus: BE (IP67) 10 W ac 18 W dc	Típus: BG 12 W ac 20 W dc	
lásd DKACV.PD.600.A				

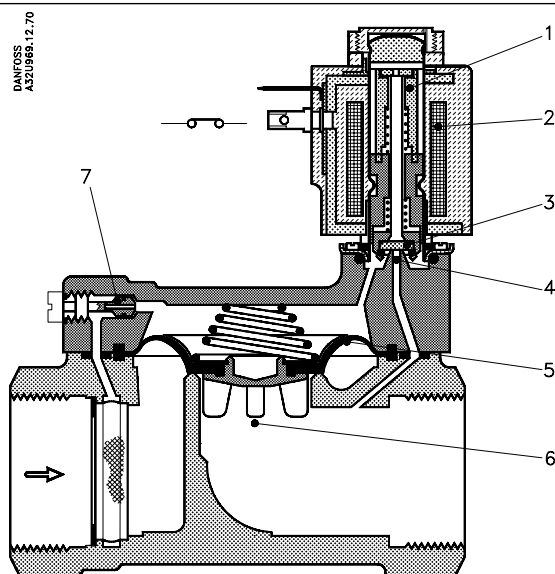
Méretetek és tömegek


Típus	L [mm]	B [mm]	B ₁ [mm] Tekercs típus				H ₁ [mm]	H [mm]	tömeg tekercs nélkül [kg]
			BA	BP	BB/BE	BG/BO			
EV220B 15 B	80.0	52.0	32	45	46	68	15.0	94.0	0.8
EV220B 20 B	90.0	58.0	32	45	46	68	18.0	98.0	1.0
EV220B 25 B	109.0	70.0	32	45	46	68	22.0	108.0	1.4
EV220B 32 B	120.0	82.0	32	45	46	68	27.0	115.0	2.0
EV220B 40 B	130.0	95.0	32	45	46	68	32.0	124.0	3.2
EV220B 50 G	162.0	113.0	32	45	46	68	37.0	130.0	4.3

Működés

Tekercs feszültségmentesen (nyitás):
Ha a tekercs (2) áramellátása megszakad, a nyomásleeresztő nyílás (4) megnyílik. Mivel a leeresztő nyílás átmérője nagyobb, mint a kiegyenlítő dűzni (7) keresztmetszete, a nyomás a membrán (5) felett lecsökken, ezért felemelkedik a fő szeleplékről (6). A szelep mindaddig nyitva marad, amíg a minimális nyomáskülönbség a szelepen fennmarad, és amíg a tekercs feszültségmentes marad.

Tekercs feszültség alatt (zárás):
Ha a tekercs (1) áram alá kerül, a szeleplap (3) a nyomásleeresztő nyílás ülékére (4) szorul. A membrán (5) feletti nyomás a kiegyenlítő dűzsin (7) keresztül épül fel. A membrán zárja le a fő szelepléket (6), ahogy a nyomás kiegyenlítődik a membrán kétoldalán a belépő oldali nyomás révén. A szelep mindaddig zárva marad, amíg a tekercs is feszültség alatt van.



- | | |
|---------------------|----------------------|
| 1. Armatúra | 5. Membrán |
| 2. Tekercs | 6. Fő szeleplék |
| 3. Szeleplap | 7. Kiegyenlítő dűzni |
| 4. Leeresztő nyílás | |

Rendelés
Szeleptest

Csatlakozás	Tömítés anyaga	k _v -érték [m ³ /h]	Közeg hőmérséklet		Típus leírás		Cikkszám tekercs nélkül	PDP ⁶⁾ - minden tekercs		
			Min.	Max.	Fő típus	Specifikáció		Min. [bar]	Max. ⁷⁾ [bar]	
			[°C]	[°C]						
G 1/2	EPDM ¹⁾ NBR ²⁾ FKM ³⁾	4	-30	+120 ⁴⁾	EV220B 15 B	G 12E NO000	032U7117	0.3	16	
			-10	+90	EV220B 15 B	G 12N NO000			032U7180	16
			0	+100 ⁵⁾	EV220B 15 B	G 12F NO000			032U7118	10
G 3/4	EPDM ¹⁾ NBR ²⁾ FKM ³⁾	8	-30	+120 ⁴⁾	EV220B 20 B	G 34E NO000	032U7122	0.3	16	
			-10	+90	EV220B 20 B	G 34N NO000			032U7181	16
			0	+100 ⁵⁾	EV220B 20 B	G 34F NO000			032U7123	10
G 1	EPDM ¹⁾ NBR ²⁾ FKM ³⁾	11	-30	+120 ⁴⁾	EV220B 25 B	G 1E NO000	032U7127	0.3	16	
			-10	+90	EV220B 25 B	G 1N NO000			032U7182	16
			0	+100 ⁵⁾	EV220B 25 B	G 1F NO000			032U7128	10
G 1 1/4	EPDM ¹⁾ NBR ²⁾ FKM ³⁾	18	-30	+120 ⁴⁾	EV220B 32 B	G114E NO000	032U7134	0.3	16	
			-10	+90	EV220B 32 B	G114N NO000			032U7183	16
			0	+100 ⁵⁾	EV220B 32 B	G114F NO000			032U7135	10
G 1 1/2	EPDM ¹⁾ NBR ²⁾ FKM ³⁾	24	-30	+120 ⁴⁾	EV220B 40 B	G112E NO000	032U7142	0.3	16	
			-10	+90	EV220B 40 B	G112N NO000			032U7184	16
			0	+100 ⁵⁾	EV220B 40 B	G112F NO000			032U7143	10
G 2	EPDM ¹⁾ NBR ²⁾ FKM ³⁾	40	-30	+120 ⁴⁾	EV220B 50 G	G 2E NO000	032U7152	0.3	16	
			-10	+90	EV220B 50 G	G 2N NO000			032U7185	16
			0	+100 ⁵⁾	EV220B 50 G	G 2F NO000			032U7153	10

1) EPDM vízre és gőzre alkalmas (gőzre max. +140° C / 4 bar).

2) NBR olajra, vízre és sűrített levegőre alkalmas

3) FKM olajra és sűrített levegőre. Vízre max. +60 °C-ig

4) Alacsony nyomású gőzre, 4 bar: Max. +140°C
BA ac/dc és BB/BE dc tekercek: Max. +100°C
BO és BP tekercek: Max. +90°C

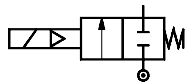
5) Vízre: Max. +60°C
BO és BP tekercek: Max. +90°C

6) Korlátozott nyomáskülönbségnél

7) Magasabb nyomáskülönbség esetén kérjük forduljon a Danfoss képviselőjéhez.

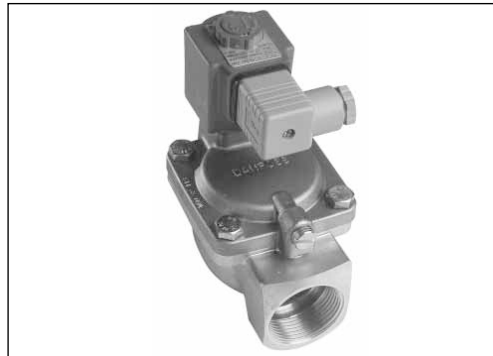
Tekercek

Lásd a mágnesszelepek önálló adatlapját DKACV.PD.600.A


 Feszültség-
mentesen zárt

Típus EV220B
**Enyhén agresszív folyadékokra és gázokra
DN 15 - 50 BD (YCinkmentes bronz)**

G 1/2 - G 2

Jellemzők


- Robusztus ipari kivitel
- Vízre, gőzre, olajra, sűrített levegőre és hasonló közegekre. Vegye fel a kapcsolatot Danfoss-szal, ha kétség merül fel a szelepek adott közegre történő alkalmazhatóságának kérdésében.
- Nyomáskülönbség: max. 16 bar
- Viszkozitás: max. 50 cSt
- Környezeti hőmérséklet: max. +80°C
- Közeghőmérséklet: -30°C ... +140°C
- Tekercs védettség: max. IP 67
- Belső menetes csatlakozások: G¹/₂ ... G 2
- Folyadékút csillapítással
- Beépített szűrő a pilot rendszer védelmére

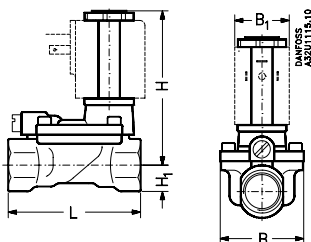
Műszaki adatok

Fő típus	EV220B 15BD	EV220B 20BD	EV220B 25BD	EV220B 32BD	EV220B 40BD	EV220B 50BD
Beépítés	Bármely helyzetben megengedett, de ajánlatos a vertikális tekercselrendezés					
Nyomás tartomány	EPDM/NBR: 0.3 - 16 bar					
Max. próbanyomás	25 bar					
Nyitási idő ¹⁾	40 ms	40 ms	300 ms	1000 ms	1500 ms	5000 ms
Zárási idő ¹⁾	350 ms	1000 ms	1000 ms	2500 ms	4000 ms	10000 ms
Környezeti hőmérséklet	Típus: BA Típus: BB Típus: BE Típus: BG Típus: BO Típus: BP	9 W ac/15 W dc: 10 W ac/18 W dc: 10 W ac/18 W dc (IP67): 12 W ac/20 W dc 10 W ac/10 W dc 16 W dc	max. +40°C max +80°C max. +80°C max. +80°C max. +40°C max. +55°C			
Közeghőmérséklet	EPDM: -30 - +120°C and +140°C/4 bar (alacsony nyomású gőznél)					
Viszkozitás	max. 50 cSt					
Anyagok	Szeleptest: Cinkmentes bronz, CuZn36Pb2As/CZ132 Armatúra: Rozsdamentes acél, W.no. 1.4105/AISI 430FR Armatúra hüvely: Rozsdamentes acél, W.no. 1.4306/AISI 304L Armatúra stop: Rozsdamentes acél, W.no. 1.4105/AISI 430FR Rugók: Rozsdamentes acél, W.no. 1.4310/AISI 301 Düzni betétek: Rozsdamentes acél, W.no. 1.4404/AISI 316L Szeleplap: Rozsdamentes acél, W.no. 1.4404/AISI 316L O-gyűrűk: EPDM Szeleplap: EPDM Membrán: EPDM					

¹⁾ A megadott idők tájékoztató jellegűek és vízre vonatkoznak. A pontos idők a nyomásviszonyoktól függenek. A zárási idők változhatnak a kiegyenlítő düz nibetét cseréjével.

Tekercs opciók

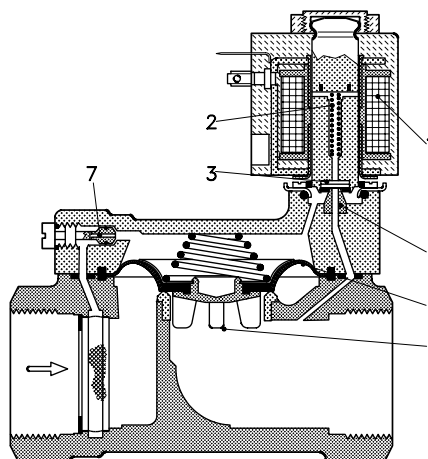
				Danfoss kínál brummogásmentes tekercset is a zajérzékeny alkalmazásokhoz és EEx m II T4 tekercseket a robbanásveszélyes területekre - lásd a tekercsek adatlapját DKACV.PD.600.A
Típus: BA 9 W ac 15 W dc	Típus: BB 10 W ac 18 W dc	Típus: BE (IP67) 10 W ac 18 W dc	Típus: BG 12 W ac 20 W dc	
Lásd a mágnesstekercsek önálló adatlapját DKACV.PD.600.A				

Méretetek és tömeg


Típus	L [mm]	B [mm]	B ₁ [mm] Tekercs típus				H ₁ [mm]	H [mm]	Tömeg tekerccs nélkül [kg]
			BA	BP	BB/BE	BG/BO			
EV220B 15 BD	80.0	52.0	32	45	46	68	15.0	94.0	0.8
EV220B 20 BD	90.0	58.0	32	45	46	68	18.0	98.0	1.0
EV220B 25 BD	109.0	70.0	32	45	46	68	22.0	108.0	1.4
EV220B 32 BD	120.0	82.0	32	45	46	68	27.0	115.0	2.0
EV220B 40 BD	130.0	95.0	32	45	46	68	32.0	124.0	3.2
EV220B 50 BD	162.0	113.0	32	45	46	68	37.0	130.0	4.3

Működés

1. Tekercs
2. Armatúra rugó
3. Szeleplap
4. Leeresztő nyílás
5. Membrán
6. Fő szeleplülekt
7. Kiegyenlítő dűzni



Tekercs feszültség mentesen (zárás):
Ha a tekercs áramellátása megszakad, a szeleplapot (3) a nyomásleeresztő nyílás ülékére (4) szorítja az armatúra rugó (2). A membrán (5) feletti nyomás a kiegyenlítő dűzsin (7) keresztül épül fel. A membrán zárja le a fő szeleplüleket (6), ahogy a nyomás kiegyenlítődik a membrán kétoldalán a belépő oldali nyomás révén. A szelep mindaddig zárva marad, amíg a tekercs feszültségmentes marad.

Tekercs feszültség alatt (nyitás):
Ha a tekercs (1) áram alá kerül, a nyomásleeresztő nyílás (4) megnyílik. Minthogy a leeresztő nyílás átmérője nagyobb mint a kiegyenlítő dűzsin (7) keresztmetszete, a nyomás a membrán (5) felett lecsökken, ezért felemelkedik a fő szeleplülekről (6). A szelep nyitva áll a korlátlan közegáramlásra és mindaddig nyitva marad, amíg a minimális nyomáskülönbség a szelepen fennmarad, és amíg a tekercs is feszültség alatt marad.

Rendelés

Szeleptest

Csatlakozás ISO 228/1	Tömítésanyag [m ³ /h]	Tömítésanyag [m ³ /h]	Közeg hőmérséklet		Típus leírás		Cikkszám tekercs nélkül	PDP ³⁾ -minden tekercs	
			Min. [°C]	Max. [°C]	Fő típus	Specifikáció		WRc jóváhagyással	Min. [bar]
G 1/2	EPDM ¹⁾	4	-30	+120 ²⁾	EV220B 15 B	G 12E NC000	032U5815	0.3	16
G 3/4	EPDM ¹⁾	8	-30	+120 ²⁾	EV220B 20 B	G 34E NC000	032U5820		
G 1	EPDM ¹⁾	11	-30	+120 ²⁾	EV220B 25 B	G 1E NC000	032U5825		
G 1 1/4	EPDM ¹⁾	18	-30	+120 ²⁾	EV220B 32 B	G114E NC000	032U5832		
G 1 1/2	EPDM ¹⁾	24	-30	+120 ²⁾	EV220B 40 B	G112E NC000	032U5840		
G 2	EPDM ¹⁾	40	-30	+120 ²⁾	EV220B 50 B	G 2E NC000	032U5850		

¹⁾ EPDM alkalmas vízre és gőzre (gőzre max. +140° C / 4 bar).

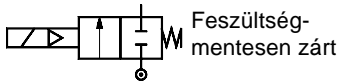
²⁾ Alacsony nyomású gőz, 4 bar:
BA ac/dc és BB/BE dc tekercseknél: Max. +140°C
BO és BP tekercseknél: Max. +100°C
Max. +90°C

³⁾ Megengedett nyomáskülönbség

⁴⁾ A fentieknél magasabb nyomáskülönbség igénye esetén forduljon Danfoss-hoz.

Tekercsek

Lásd a mágnesetekercsek önálló adatlapját DKACV.PD.600.A


Típus EV220B
**Semleges és agresszív folyadékokra és gázokra
DN 15 - 50 SS (Rozsdamentes acél)**

G 1/2 - G 2

Jellemzők


- Robosztus ipari kivitel
- Vízre, gőzre, olajra, sűrített levegőre és hasonló közegekre. Vegye fel a kapcsolatot Danfoss-szal, ha kétség merül fel a szelepek adott közegre történő alkalmazhatóságának kérdésében.
- Nyomáskülönbőség: max. 16 bar
- Viszkozitás: max. 50 cSt
- Környezeti hőmérséklet: max. +80°C
- Közeghőmérséklet: -30°C ... +140°C
- Tekerics védettség: max. IP 67
- Belső menetes csatlakozások: G 1/2 ... G 2
- Folyadékút csillapítással

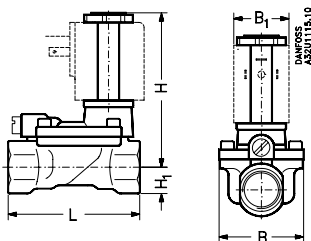
Műszaki adatok

Fő típus	EV220B 15SS	EV220B 20SS	EV220B 25SS	EV220B 32SS	EV220B 40SS	EV220B 50SS
Beépítés	Bármely helyzetben megengedett, de ajánlatos a vertikális tekercselrendezés					
Nyomás tartomány	EPDM/NBR: 0.3 - 16 bar FKM: 0.3 - 10 bar					
Max. próbanyomás	25 bar					
Nyitási idő ¹⁾	40 ms	40 ms	300 ms	1000 ms	1500 ms	5000 ms
Zárási idő ¹⁾	350 ms	1000 ms	1000 ms	2500 ms	4000 ms	10000 ms
Környezeti hőm.	Típus: BA 9 W ac/15 W dc: max. +40°C Típus: BB 10 W ac/18 W dc: max. +80°C Típus: BE 10 W ac/18 W dc (IP67): max. +80°C Típus: BG 12 W ac/20 W dc: max. +80°C Típus: BO 10 W ac/10 W dc: max. +40°C Típus: BP 16 W dc: max. +55°C					
Közeghőmérséklet	EPDM: -30 - +120°C és 140°C/4 bar (alacsony nyomású gőznél) FKM: 0 - +100°C és 60°C vízre					
Viszkozitás	max. 50 cSt					
Anyagok	Szeleptest: Rozsdamentes acél .no. 1.4581/AISI 318 Armatúra: Rozsdamentes acél, W.no. 1.4105/AISI 430FR Armatúra hüvely: Rozsdamentes acél, W.no. 1.4306/AISI 304L Armatúra stop: Rozsdamentes acél, W.no. 1.4105/AISI 430FR Rugók: Rozsdamentes acél, W.no. 1.4310/AISI 301 Düzni betétek: Rozsdamentes acél, W.no. 1.4404/AISI 316L O-gyűrűk: EPDM vagy FKM Szeleplap: EPDM or FKM Membrán: EPDM or FKM					

¹⁾ A megadott idők tájékoztató jellegűek és vízre vonatkoznak. A pontos idők a nyomásviszonyoktól függenek. A zárási idők változhatnak a kiegyenlítő düz nibetét cseréjével.

Tekerics opciók

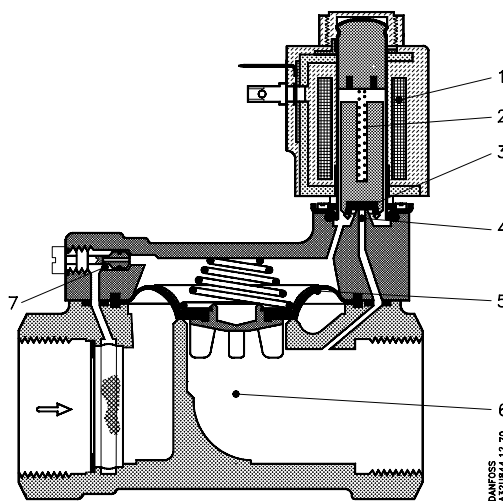
				Danfoss kínál brummogásmentes tekercest is a zajérzékeny alkalmazásokhoz és EEx m II T4 tekerceket a robbanásveszélyes területekre - lásd a tekercek adatlapját DKACV.PD.600.A
Típus: BA 9 W ac 15 W dc	Típus: BB 10 W ac 18 W dc	Típus: BE (IP67) 10 W ac 18 W dc	Típus: BG 12 W ac 20 W dc	
Lásd a mágnes-tekercek önálló adatlapját DKACV.PD.600.A				

Dimenziók és tömeg


Típus	L [mm]	B [mm]	B ₁ [mm] Tekerics típus				H ₁ [mm]	H [mm]	Tömeg tekerics nélkül [kg]
			BA	BP	BB/BE	BG/BO			
EV220B 15 SS	80.0	52.0	32	45	46	68	15.0	94.0	0.8
EV220B 20 SS	90.0	58.0	32	45	46	68	18.0	98.0	1.0
EV220B 25 SS	109.0	70.0	32	45	46	68	22.0	108.0	1.4
EV220B 32 SS	120.0	82.0	32	45	46	68	27.0	115.0	2.0
EV220B 40 SS	130.0	95.0	32	45	46	68	32.0	124.0	3.2
EV220B 50 SS	162.0	113.0	32	45	46	68	37.0	130.0	4.3

Működés

1. Tekercs
2. Armatúra rugó
3. Szeleplap
4. Leeresztő nyílás
5. Membrán
6. Fő szelepülék
7. Kiegyenlítő dűzni



Tekercs feszültség mentesen (zárás):
Ha a tekercs áramellátása megszakad, a szeleplapot (3) a nyomásleeresztő nyílás ülékére (4) szorítja az armatúra rugó (2). A membrán (5) feletti nyomás a kiegyenlítő dűzsin (7) keresztül épül fel. A membrán zárja le a fő szelepüléket (6), ahogy a nyomás kiegyenlítődik a membrán kétoldalán a belépő oldali nyomás révén. A szelep mindaddig zárva marad, amíg a tekercs feszültségmentes marad.

Tekercs feszültség alatt (nyitás):
Ha a tekercs (1) áram alá kerül, a nyomásleeresztő nyílás (4) megnyílik. Minthogy a leeresztő nyílás átmérője nagyobb mint a kiegyenlítő dűzsi (7), keresztmetszete, a nyomás a membrán (5) felett lecsökken, ezért felemelkedik a fő szelepülékről (6). A szelep nyitva áll a korlátlan közegáramlásra és mindaddig nyitva marad, amíg a minimális nyomáskülönbség a szelepen fennmarad, és amíg a tekercs is feszültség alatt marad.

Rendelés

Szeleptest

Csatlakozás ISO 228/1	Tömítés anyaga	Közeg érték [m ³ /h]	Közeg hőmérséklet		Typus leírás		Cikkszám tekercs nélkül	PDP) - min- den tekercs	
			Min. [°C]	Max. [°C]	Fő típus	Specifikáció		Min. [bar]	Max. ⁶⁾ [bar]
G 1/2	EPDM ¹⁾ FKM ²⁾	4	-30 0	+120 ³⁾ +100 ⁴⁾	EV220B 15 SS	G 12E NC000	032U8500	0.3	16
					EV220B 15 SS	G 12F NC000			10
G 3/4	EPDM ¹⁾ FKM ²⁾	8	-30 0	+120 ³⁾ +100 ⁴⁾	EV220B 20 SS	G 34E NC000	032U8501	0.3	16
					EV220B 20 SS	G 34F NC000			10
G 1	EPDM ¹⁾ FKM ²⁾	11	-30 0	+120 ³⁾ +100 ⁴⁾	EV220B 25 SS	G 1E NC000	032U8502	0.3	16
					EV220B 25 SS	G 1F NC000			10
G 1 1/4	EPDM ¹⁾ FKM ²⁾	18	-30 0	+120 ³⁾ +100 ⁴⁾	EV220B 32 SS	G114E NC000	032U8503	0.3	16
					EV220B 32 SS	G114F NC000			10
G 1 1/2	EPDM ¹⁾ FKM ²⁾	24	-30 0	+120 ³⁾ +100 ⁴⁾	EV220B 40 SS	G112E NC000	032U8504	0.3	16
					EV220B 40 SS	G112F NC000			10
G 2	EPDM ¹⁾ FKM ²⁾	40	-30 0	+120 ³⁾ +100 ⁴⁾	EV220B 50 SS	G 2E NC000	032U8505	0.3	16
					EV220B 50 SS	G 2F NC000			10

¹⁾ EPDM alkalmas vízre és gőzre (gőz max. +140° C / 4 bar).

²⁾ FKM alkalmas olajra és sűrített levegőre. Vízre max. +60 °C

³⁾ alacsony nyomású gőz, 4 bar: Max. +140°C
BA ac/dc és BB/BE dc tekercsek: Max. +100°C
BO és BP tekercsek: Max. +90°C

⁴⁾ Vízre: Max. +60°C
BO és BP tekercsekkel: Max. +90°C

⁵⁾ Megengedett nyomáskülönbség

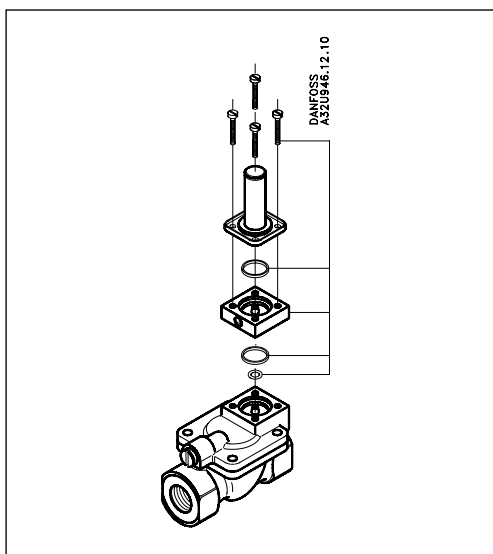
⁶⁾ A fentieknél magasabb nyomáskülönbség igénye esetén forduljon Danfoss-hoz.

Tekercsek

Lásd a mágnesszelepek önálló adatlapját DKACV.PD.600.A

**EV220B típusú
2/2-utú szervó működésű
mágnesszelepekhez**

Manuális működtető egység



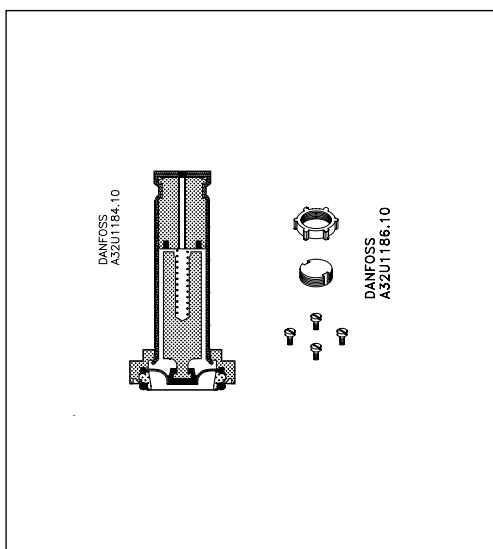
Áramkimaradás esetén használható kézi működtető egység.

Megjegyzés: Szelepmagasság nő 16mm-rel

Szeleptest	Cikkszám
Sárgaréz / bronz	032U0150
DZR s.réz ¹⁾ / rozsdam. acél	032U0149

¹⁾ Dezincification resistant brass

Membrán izoláló készlet



Az izoláló membrán kialakítása biztosítja, hogy folyadék nem kerül az armatúra környezetébe, ami a következő előnyökkel jár:

A szelep ellenáll az agresszív folyadékoknak, védett a szennyezett folyadékokkal és a vízkővel valamint a lerakódásokkal szemben.

A készlet magában foglalja az izoláló egységet, O-gyűrűt, 4 csavart, A mágnesetekercs rögzítéséhez gombot és anyát.

A készlet használható minden EV220B DN 15-50 és EV210B DN 1.5-3 szelepekhez.

Tömítő anyag	Cikkszám
EPDM ¹⁾	042U1009
FKM ²⁾	042U1010

¹⁾ EPDM alkalmas vízre és gőzre (gőzre max. +140° C / 4 bar).

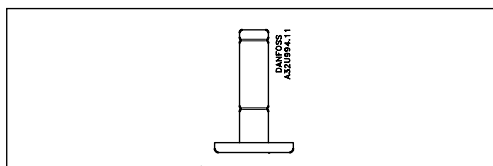
²⁾ FKM alkalmas olajra és sűrített levegőre. Vízre max. +60 °C

Tartozékok és pótalkatrészek
**EV220B típusú
2/2-utú szervó működésű
mágnesszelepekhez**
Kiegyenlítő düzni

A készlet magába foglal egy kiegyenlítő düznyt O-gyűrűvel és tömítéssel. A szelep zárási ideje változtatható a kiegyenlítő düzni A standard mérettől eltérő keresztmetszetű düznicébe építésével:

- Egy rövidebb zárási idő megvalósítható, ha nagyobb düznyt alkalmazunk (a rövidebb zárási idő növeli a folyadékütés veszélyét)
- Hosszabb zárási idő valósítható meg kisebb keresztmetszetű düznicébe építésével

Düzni	Tömítő anyag	Standard	Cikkszám	
			Sárgaréz / bronz	DZR bronz ⁴⁾ / Rozsdam. acél
0.5	EPDM ¹⁾	EV220B 15 EV220B 20	032U0082	032U6310
0.5	FKM ²⁾	EV220B 15 EV220B 20	032U0083	032U6313
0.8	EPDM ¹⁾	EV220B 25 EV220B 32 EV220B 40	032U0084	032U6311
1.2	FKM ²⁾	EV220B 25 EV220B 32	032U0085	032U6314
1.2	EPDM ¹⁾	EV220B 50	032U0086	032U6312
1.5	FKM ²⁾	EV220B 40 EV220B 50	032U0087	032U6315
Beállítható	NBR ³⁾	-	032U0681	-
Beállítható	EPDM ¹⁾	-	032U0682	-
Beállítható	FKM ²⁾	-	032U0683	-

**Feszültségmentesen nyitott
(NO) egység tartozékai**


EV220B 15 - 40 B és 50 G NO	
Tömítő anyag	Cikkszám
EPDM ¹⁾ FKM ²⁾	032U0296 032U0295

¹⁾ WRc jóváhagyással. EPDM alkalmas vízre és gőzre (gőzre max. +140° C / 4 bar).

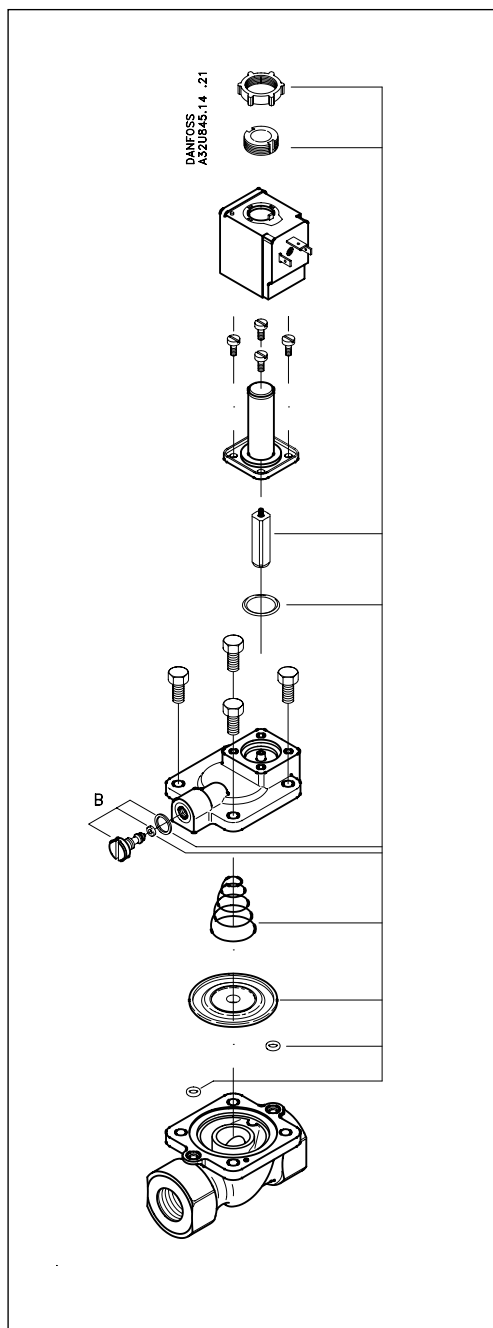
²⁾ FKM alkalmas olajra és sűrített levegőre. Vízre max. +60 °C

³⁾ NBR alkalmas olajra, vízre és sűrített levegőre

⁴⁾ Cinkmentes bronz

**EV220b típusú
2/2-utú szervó-működtetésű
mágnesszelepekhez**

Pótalkatrész készlet



A készlet magába foglal tekercs rögzítéséhez egy gombot, armatúrát szeleplalappal és rugóval, O-gyűrűt az armatúra hüvelyhez, rugót és membránt két O-gyűrűt a pilot-rendszerhez és egy O-gyűrűt és tömítést kiegyenlítő düznihez.

Sárgaréz és bronz változatok (csak NC)

Típus	Tömítő anyag	Cikkszám
DN15	EPDM ¹⁾	032U1071
	FKM ²⁾	032U1072
	NBR ³⁾	032U6013
DN20	EPDM ¹⁾	032U1073
	FKM ²⁾	032U1074
	NBR ³⁾	032U6014
DN25	EPDM ¹⁾	032U1075
	FKM ²⁾	032U1076
	NBR ³⁾	032U6015
DN32	EPDM ¹⁾	032U1077
	FKM ²⁾	032U1078
	NBR ³⁾	032U6016
DN40	EPDM ¹⁾	032U1079
	FKM ²⁾	032U1080
	NBR ³⁾	032U6017
DN50	EPDM ¹⁾	032U1081
	FKM ²⁾	032U1082
	NBR ³⁾	032U6018

DZR s.réz ⁴⁾ és rozsdamentes változatok

Típus	Tömítő anyag	Cikkszám
DN15	EPDM ¹⁾	032U6320
	FKM ²⁾	032U6326
DN20	EPDM ¹⁾	032U6321
	FKM ²⁾	032U6327
DN25	EPDM ¹⁾	032U6322
	FKM ²⁾	032U6328
DN32	EPDM ¹⁾	032U6323
	FKM ²⁾	032U6329
DN40	EPDM ¹⁾	032U6324
	FKM ²⁾	032U6330
DN50	EPDM ¹⁾	032U6325
	FKM ²⁾	032U6331

- 1) WRc jóváhagyással. EPDM alkalmas vízre és gőzre (gőzre max. +140° C / 4 bar).
 2) FKM alkalmas olajra és sűrített levegőre. Vízre max. +60 °C
 3) NBR alkalmas olajra, vízre és sűrített levegőre.
 4) Dezincification resistant brass

Danfoss can accept no responsibility for possible errors in catalogues, brochures and other printed material. Danfoss reserves the right to alter its products without notice. This also applies to products already on order provided that such alterations can be made without subsequential changes being necessary in specifications already agreed. All trademarks in this material are property of the respective companies. Danfoss and the Danfoss logotype are trademarks of Danfoss A/S. All rights reserved.