

Endoszkópok

PCE-E 45

Endoszkóp gépek, berendezések vizsgálatahoz, kamera csatlakoztatás lehetséges

Ez a készülék ideális segítséget nyújt műhelyekben karbantartási feladatok elvégzéséhez. Helyezze a flexibilis kábelt egy furaton, vagy hézagon keresztül a vizsgálandó térbe és a készülék optikáján keresztül láthatja, mi történik odabent. A flexibilis kábelnek és a könnyű súlynak, kiváló optikának köszönhetően a problémás területeket könnyen felfedezheti és így a megfelelő intézkedéseket végezheti el anélkül, hogy felesleges szerelési munkálatokba kezdene.

- Világítás segítséget nyújt sötét helyek vizsgálatánál
- Szabadon vezethető (pl. csövezetekben)
- Élességállítás
- Opcionális adapterrel digitális kamera csatlakoztatható
- Figyelem! Orvosi célra nem használható!



Technikai adatok	
Flexibilis kábelhossz	450 mm
Átmérő	4,0 mm
Átmérő 45° tükörrel	4,6 mm
Környezeti hőm...	-10 ... +50 °C
Összhossz	595 mm
Látószög	40 °
Opt. látótávolság	min: 2 mm
Fényforrás	halogén
Áramellátás	2 x AA elem
Tömeg	450 g
Opcionális	kamera adapter

Szállítási tartalom

Endoszkóp PCE-E 45, koffer, használati utasítás

Cikkszám	Termék
K-PCE-E 45	Endoszkóp (450 x 4,0 mm)

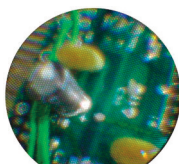
Opcionális tartozék

K-PV-KA-I Adaptergyűrű digitális kamerához
Az adaptert az endoszkópra kell rögzíteni és az Ön kamerájához kereskedelemben kapható csatlakozót beszerezni (pl. HAMA)

K-ES-45-E45 Tükör 45°



Endoszkóp digitális kamerával



Felvétel digitális kamerával

PCE-DE 25

10 x 880 mm endoszkóp színes monitorral

Még soha nem volt ilyen egyszerű egy endoszkópos vizsgálat, mint ezzel a készülékkel. Csak dugja be a flexibilis csövet a vizsgálandó helyre egy furaton vagy hézagon keresztül és figyelje a történéseket az LCD kijelzőn. A kép a kijelzőn éles és jól látható. A vízálló lencse és a kábel IP67 védelemmel rendelkezik, így akár nedves, vizes környezetben is kiválóan használható.

- 2,4" LCD kijelző
- A flexibilis kábel lehetővé teszi a bejutást nehezen elérhető helyekre is (Hossz = 880 mm)
- A kábel hajlítható, megtartja alakját a következők hajlításig
- Mágnes és kampó adapter a csomagban
- Csökkenthető LED - világítás
- Egykezes használat
- Optikai látótávolság 3 ... 6 cm



Technikai adatok	
Flexibilis kábelhossz	880 mm
Átmérő	10 mm
Hajlási sugár	450 mm
Látószög	54 °
Opt. látótávolság	min. 3 ... 6 cm
Fényforrás	2 x LED
Kamerafelbontás	320 x 240 pixel
Kijelző	2,4" színes LCD (NTSC)
Környezeti hőm.	0 ... +45 °C
Áramellátás	4 x 1,5 V AA elem
Tömeg	370 g

Szállítási tartalom

PCE-DE 25 endoszkóp, 2,4" monitor, kampó, mágnes, 4 x AA elem, videókábel, koffer, használati utasítás

Cikkszám	Termék
K-PCE-DE 25	Endoszkóp



PCE-VE 110

Endoszkóp USB csatlakozóval

Ez az eszköz okulár helyett egy számítógépes csatlakozóval rendelkezik, így a képet a számítógép monitorján tudja megtekinteni. A mellékelt szoftver segítségével lehetősége van a képek jpg formátumú lementésére illetve akár videók rögzítésére is. Ez megkönnyíti a vizsgálat dokumentálását. Az USB kábel hossza 180 cm.

- USB csatlakozó és szoftver számítógépre történő képtovábbításhoz
- Vízálló ABS készülékház
- Világos LED megvilágítás
- A kábel megtartja hajlított formáját mindaddig, míg másképp nem formálja.
- Figyelem! Orvosi célra nem használható!



Technikai adatok	
Flexibilis kábelhossz	930 mm
Átmérő	10,5 mm
Felbontás	352 x 288 pixel
	704 x 576 pixel interpolált
Környezeti hőm.	-10 ... +50 °C
Összhossz	1090 mm
Látószög	40 °
Opt. látótávolság	min: 2 mm
Fényforrás	LED
Áramellátás	USB-n keresztül
Tömeg	450 g

Szállítási tartalom

Endoszkóp PCE-VE 110, szoftver, USB kábel (1,8 m) koffer, használati utasítás

Cikkszám	Termék
K-PCE-VE 110	Endoszkóp

Opcionális tartozék

K-ES-45-VE110 Tükör 45°
K-MAG-VE110 Mágnesfeltét



PCE-DE 50

1000 mm endoszkóp levehető monitorral

A vízálló endoszkóppal (kamerával) láthatjuk a sarkokat, megvilágítja a bemélyedéseket és a sötét üregeket, és szükség esetén felszerelhetjük horoggal vagy mágnessel az elveszett tárgyak felkutatása érdekében. A markolaton található a fényerősség beállítása és a monitor. A kamera rádióan keresztül küldi a képet a monitorra. A monitor levehető, és rendelkezik video kimenettel. A kameraegység elemmel üzemel, míg a monitor Li-Ion akkuval, vagy tápegységen keresztül.

- Vízálló ABS burkolat
- Endoszkóp – LED
- Endoszkóp kamera 1 m-es kábellel
- Képtvitel rádiójelekkel a bevőkészülékre (LCD monitor)
- CMOS képszenzor 400.000 pixel
- Képfelbontás: 704 x 576
- Videó szabvány: PAL/NTSC
- Horizontális látószög: 50°



Technikai adatok

Flexibilis kábelhossz	1000 mm
Átmérő	16 mm
Hajlási sugár	250 mm
Látószög	50 °
Védelem	vízálló
Fényforrás	3 x LED
Videorendszer	PAL
Átviteli frekv.	2468 MHz
Szenzor	CMOS
Kijelző	2,4" színes LCD (405.000 Pixel)
Környezeti hőm.	-10 ... +50 °C
Aramellátás	endoszkóp: 4 x 1,5 V AAA elem LCD monitor: Li-Ion akku, hálózat
Tömeg	endoszkóp: 530 g LCD monitor: 140 g

Szállítási tartalom

PCE-DE 50 endoszkóp, 2,4" monitor, tükör, kampó, mágnes, 4 x AA elem, akku, hálózati kábel, videókábel, használati utasítás

Cikkszám

Termék

K-PCE-DE 50 Endoszkóp rádiós LCD monitorral



PCE-DE 100

Flexibilis endoszkóp, 2,5" színes kijelző, 1000 mm kábelhossz

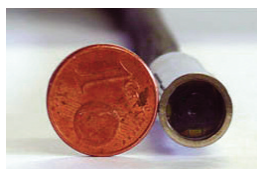
A fiberszkóp ideális eszköz az iparban és szervizekben a karbantartásra és kezelésre. Az optika és a vezeték kicsi átmérője (12 mm) lehetővé teszi a legkisebb nyílásokba és lyukakba való behatolást. Vezesse a formálható vezetéket egy lyukon át, vagy egy üregbe a vizsgálandó hely közelébe, és nézze kényelmesen, a legjobb képminőségben megjelenő képet a digitális kijelzőn. A vízálló elülső optika és a kábel rövid ideig nedves helyen is használható.

- Két modell kapható: kis fókuszú / nagy fókuszú
- Vízálló ABS műanyag burkolat
- Precíziós optika az éles képhez (3,1 MPix)
- 12 mm-es átmérőjű kamerafej és vezeték
- A LED világítás lehetővé teszi a sötét helyek láthatóságát
- A formálható kábel megtartja a behajlított alakját, amíg máshogy nem formáljuk
- Elemek, szállítótaszka



Technikai adatok

Modell	PCE-DE 100 sf	PCE-DE 100 lf
Flexibilis kábelhossz	1000 mm	
Átmérő	10 mm	
Hajlási sugár	100 mm	
Opt. látótávolság	10 ... 40 mm	100 mm ... 5 m
Látószög	45 °	
Védelem	vízálló	
Fényforrás	3 x LED	
Kijelző	2,5" színes LCD (3.100.000 pixel)	
Környezeti hőm.	-10 ... +50 °C	
Aramellátás	4 x 1,5 V AA elem	
Tömeg	200 g	



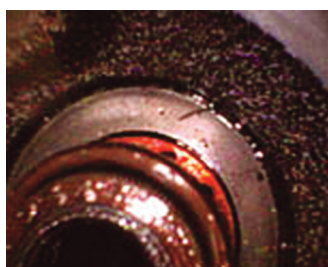
Szállítási tartalom

PCE-DE 100 endoszkóp (sf vagy lf), 4 x AA elem, táska, használati utasítás

Cikkszám

Termék

K-PCE-DE 100 sf Endoszkóp (rövid fókusz)
K-PCE-DE 100 lf Endoszkóp (hosszú fókusz)



VideoFlex SD

Hajlékony endoszkóp 3" színes kijelzővel és 1 GB SD kártyával

Vízálló, kompakt videó endoszkóp a nehezen elérhető helyek vizuális vizsgálatához. A rugalmas vezetéken lévő kamerafej a képet közvetlenül az LCD monitorra küldi. A LED világításnak köszönhetően a kamera kiváló felvételt készít rossz fényviszonyok mellett is. A kicsi kamerafejnek köszönhetően a megközelíthetetlen helyeket is megismerhetjük. A felvételeket közvetlenül az SD memóriakártyára (1 GB) is tárolhatjuk. Közvetlen kapcsolat létesíthető USB 2.0 adapteren keresztül. A kábel és a kamerafej vízálló.

- Kontrasztú LCD kijelző 320 x 240 pixeles felbontással
- Kép és videó tárolás funkció
- Többnyelvű On-Screen-Display
- Formázható SD memóriakártya
- USB 2.0 adapter
- LED világítás 3 fényességfokozattal
- 3-szoros digitális zoom
- JPEG / AVI



Technikai adatok

Flexibilis kábelhossz	1000 mm
Átmérő	17 mm
Hajlási sugár	250 mm
Opt. látótávolság	50 mm
Fényforrás	3 x LED (állítható)
Zoom	3-x digitális zoom
Védelem	IP 67 (vízálló)
Kijelző	3" színes LCD (320 x 240 pixel) 5 fényerővel
Felbontás	1280 x 960 pixel (képek) 640 x 480 pixel (videók)
Formátum	képek: .jpg videó: .avi
Adattároló	1 GB SD kártya
Adatátvitel	USB
Környezeti hőm.	-10 ... +50 °C
Aramellátás	4 x 1,5 V AA elem
Tömeg	740 g

Szállítási tartalom

VideoFlex SD endoszkóp, 1 GB SD kártya, USB kábel, elem, koffer, használati utasítás

Cikkszám

Termék

K-VideoFlex SD Endoszkóp
K-VideoFlex SDXL Endoszkóp, 2.000 mm kábellel és 25 cm fókuszal

Opcionális tartozék

K-FlexCamera-WS 1.000 mm kábel, optika 50 cm fókusz
K-FlexCamera-SF 2.000 mm kábel, optika 25 cm fókusz
K-FlexExtension 1.000 mm hosszabítókábel

Endoszkópok

PCE-VE sorozat

Videó endoszkóp 512 MB adattárolóval és szoftverrel

Ez a videóendoszkóp kiváló segítség szakembereknek, karbantartóknak, fejlesztőmérnököknek. Optikai betekintést tesz lehetővé gépek, készülékek, berendezések vizsgálatához, így nem szükséges megbontani, szétszerelni azokat. A látott kép és videó is menthető a memóriába, amit később számítógépre másolhatunk. A kábel átmérője csupán 5,5 mm, így még a legkisebb lyukakba, hézagokba is befér.

- 1 m, 2 m és 10 m hosszal szállítható
- Kép és videó rögzítés lehetséges
- A flexibilis kábel lehetővé teszi a betekintést a nehezen hozzáférhető helyekre is
- Átmérő: 5,5 mm
- LED lámpa
- Memóriakártya 512 MB
- Figyelem! Orvosi célokra nem használható!



Technikai adatok

Modell	PCE-VE 320	PCE-VE 330	PCE-VE 340
Flexibilis kábelhossz	1000 mm	2000 mm	10000 mm
Átmérő		5,5 mm	
Hajlási sugár		90 mm	
Szenzor		CMOS	
Felbontás		320 x 240 / 640 x 480	
Képfrekvencia		30 / s	
Látószög		67 °	
Opt. látótávolság		15 ... 100 mm	
Fényforrás		4 x LED	
Kijelző		3,5" TFT	
Adattávitel		USB	
Adattároló		512 MB SD kártya	
Videókimenet		NTSC & PAL	
Környezeti hőm.		-10 ... +50 °C	
Áramellátás		3,7 V Li-Ion akku	
Tömeg		450 g	

Szállítási tartalom

Videó endoszkóp (egyik modell), 512 MB SD kártya, szoftver, USB kábel, alumínium koffer, használati utasítás

Cikkszám

Termék

K-PCE-VE 320	Videó endoszkóp 1.000 mm
K-PCE-VE 330	Videó endoszkóp, 2.000 mm
K-PCE-VE 340	Videó endoszkóp, 10.000 mm

Opcionális tartozék

K-ES-45-VE 300	Tükör 45°
K-PCE-VE-SC1	1 m kábel (komplett optikával)
K-PCE-VE-SC2	2 m kábel (komplett optikával)
K-PCE-VE-SC10	10 m kábel (komplett optikával)

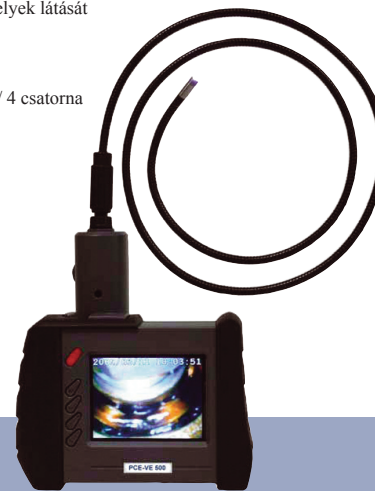
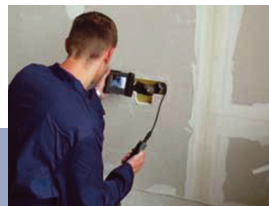


PCE-VE 500

Videó endoszkóp rádiós képátvitellel, 2 m kábellel

Ez a készülék egy professzionális eszköz gépjármű szervizekben, beszerelési munkálatoknál, ellenőrzéseknél, és más területeken, ahol lyukak, üregek vizsgálata szükséges. A videó endoszkóp fel van szerelve egy digitális rádió monitorral, tehát megfigyeléseit kényelmesen végezheti a 3,5" TFT LCD képernyő segítségével. A monitor szükség esetén levethető, ekkor rádióon keresztül érkezik a kép a monitorra (2,4 GHz). A kiszállítási csomagban található csatlakozó kábel segítségével a videó endoszkópot tv-re is kötheti, így teljes képernyőn követheti figyelemmel a vizsgálatát. A képet vagy a videót közvetlenül egy SD memóriakártyára is mentheti, hogy később PC-n vagy laptopon kiértékelhesse a felvételeket. A kamera és a monitor áramellátása akkuval történik, vagy tápegységen keresztül.

- Vízálló kameravezeték
- LED világítás lehetővé teszi a sötét helyek látását
- 2 m kamera vezeték
- Vezetékátmérő 5,5 mm
- Állítható LED világítás
- Képátvitel rádióon keresztül: 2,4 GHz / 4 csatorna
- Képek és videók tárolása
- 640 x 480 képfelbontás
- AV-out videó kimenet
- Beállítható nyelv
- Videó szabvány: PAL/NTSC
- Horizontális látószög: 46°



Technikai adatok

Flexibilis kábelhossz	2000 mm
Átmérő	5,5 mm
Hajlási sugár	15 mm
Szenzor	CMOS
Felbontás	640 x 480
Képfrekvencia	30 / s
Látószög	horizontális 46 °, vertikális 34 °
Opt. látótávolság	10 ... 60 mm
Fényforrás	LED, dimmelhető
Kijelző	3,5" TFT
Adattávitel	USB, AV-out
Adattároló	1 GB SD kártya
Videókimenet	NTSC & PAL
Formátum	jpeg és mpeg4
Környezeti hőm.	-20 ... +60 °C
Áramellátás	je 3,7 V Li-Ion akku (endoszkóp és monitor)
Tömeg	560 g

Szállítási tartalom

Videó endoszkóp, monitor, 1 GB SD kártya, USB kábel, videókábel, tisztítókészlet, 3 x tükör (70°, 90°, 110°), koffer, használati utasítás

Cikkszám

Termék

K-PCE-VE 500	Videó endoszkóp
--------------	-----------------

Opcionális tartozék

K-SOFT-VE 500	Szoftver
K-VE 500-SFC1	Endoszkópkábel 1000 x 5,5 mm (megtartja a formáját)
K-VE 500-SFC2	Endoszkópkábel 2000 x 5,5 mm (megtartja a formáját)
K-VE 500-SFC3	Endoszkópkábel 3000 x 5,5 mm (megtartja a formáját)
K-VE 500-FC3	Flexibilis endoszkópkábel 3000 x 5,5 mm
K-VE 500-FC5	Flexibilis endoszkópkábel 5000 x 5,5 mm
K-VE 500-FC10	Flexibilis endoszkópkábel 10000 x 5,5 mm
K-VE 500-SC90	Szonda oldalkamerával 90 °

PCE-V220

Akkus endoszkóp 5,6 " színes monitorral és 20 m kábellel

A PCE-V220 endoszkóp újfajta optikai betekintést nyújt gépek, berendezések belső világába. Egyszerű használat jellemzi, akkumulátoros üzemmódban akár két órán keresztül is működőképes egy feltöltéssel. A vízálló és robusztos 26 illetve 40 mm átmérőjű kamerafej még kis átmérőjű csövezetekben is könnyen kanyarodik. A kamerakábel teljes hosszában jelölve van, így a probléma helyét könnyen meg tudja határozni. A készülék videókimenettel is rendelkezik, így akár számítógéppel, akár DVD felvevővel is készíthet felvételeket a látott képről.

- Kamerafej 26 mm / 40 mm átmérővel
- Kamerafej vízálló
- Világos LED megvilágítás
- Fényérzékenység: 0,5 lux
- Kábel: 20 méter
- Akku akár 2 óra üzemidővel
- Koffer 2 akkuval



Technikai adatok

Kamera

Kamerafej	színes
Típus	1/3 " színes CMOS
Fényérzékenység	0,5 lux
Objektív	f = 2,5 mm, F = 2,0
Látószög	120 °
Fényforrás	12 fehér LED
Védelem	IP 68
Kamerafej	Ø 26 x 38 mm
Kamerafej, flexibilis	-

Monitor

Méret (monitor)	165 x 127 x 38 mm
TFT kijelző	5,6 " (14,22 cm)
Kimenet	FBAS jel (Chinch)
Egyéb	
Kábel	Ø 6 mm x 20 m
Áramellátás	2 x akku 12 V / 1,2 Ah
Koffer	510 x 430 x 170 mm
Tömeg, komplett	7 kg

Szállítási tartalom

Endoszkóp PCE-V220: 5,6 " TFT színes monitor, 2 m kábel (a monitoron), 20 m kamerakábel, miniatűr kamerafej, 2 db akku, töltő, használati utasítás, koffer

Cikkszám	Termék
K-PCE-V220	Endoszkóp PCE-V220

Opcionális tartozék

K-PCE-V3827	Védőburkolat a kamerafejhez
K-PCE-V3847	Védőburkolat objektívvédővel,
K-PCE-V3857	Vezetősúly 740 g,
K-PCE-V3854	Központosító vezetőelem, átmérő: 200 mm, szabadon rövidíthető
K-PCE-V3853	Központosító vezetőelem távtartóval
K-PCE-V53649	Gyorstöltő: 0,5 h

PCE-V240

Akkus endoszkóp 7,2 " színes monitorral, forgatható kamerafejjel, 20 m kábellel

A forgófejes mini kamerával a nehezen megközelíthető helyeket is megvizsgálhatjuk. A készülék lehetővé teszi az üregek, vezetékek, hasadékok videóanalízisét. Beállítható, hogy a lencse pontosan hova nézzen, kiválóan alkalmas repedések felkutatására, és kilyukadt tömítések felderítésére. A 40 mm átmérőjű kamerafej a nagyon kicsi helyeken is átfér. Az endoszkóp LED világításos, vízálló, és könnyű kezelni (egy gombnyomás, és már használhatja is a készüléket). A felvételt egy színes monitoron követhetjük figyelemmel. Rendelkezésre áll egy integrált videó kimenet a képek dokumentációjához. A készülék áramellátása akkuval vagy tápegységen keresztül történik.

- Rugalmas: az optika 360°-kal csavarható, és 180°-kal forgatható, ami nagy mozgásszabadságot tesz lehetővé
- A kamerafej 60 mm hosszú, és 40 mm átmérőjű
- Vízálló: egy átlátszó védőkupola védi a lencsét a víztől, így lehetséges a készülék használata víz, és ereszcatornákban
- Bolthajtásos: 87°-os ívben használható a kamera
- A LED világításnak köszönhetően sötét helyeken is éles képet rögzít
- Pontosan lokalizálható: 0,04 m pontosan kijelzi a képernyőn a kábel hosszát



Technikai adatok

Kamera

Kamerafej	színes
Típus	1/3 " színes CMOS
Fényérzékenység	0,5 lux
Objektív	f = 2,31 mm, F = 2,4
Látószög	120 °
Fényforrás	12 fehér LED
Védelem	IP 67
Kamerafej	Ø 40 x 60 mm
Kamerafej flexibilis	forgatás, döntés

Monitor

Méret (monitor)	180 x 115 x 30 mm
TFT kijelző	7,2 " (18 cm)
Kimenet	FBAS jel (Chinch)
Egyéb	
Kábel	Ø 6,5 mm x 20 m
Áramellátás	2 x akku 12 V / 1,2 Ah
Koffer	510 x 430 x 170 mm
Tömeg, komplett	8,2 kg

Szállítási tartalom

Endoszkóp PCE-V240: 7,2 " TFT színes monitor, 2 m kábel (a monitoron), 20 m kamerakábel, forgatható, dönthető mini kamerafej, 2 db akku, töltő, használati utasítás, koffer

Cikkszám	Termék
K-PCE-V240	Endoszkóp PCE-V240

Opcionális tartozék

K-PCE-V3827	Védőburkolat a kamerafejhez
K-PCE-V3847	Védőburkolat objektívvédővel,
K-PCE-V3857	Vezetősúly 740 g,
K-PCE-V3854	Központosító vezetőelem, átmérő: 200 mm, szabadon rövidíthető
K-PCE-V3853	Központosító vezetőelem távtartóval
K-PCE-V53649	Gyorstöltő: 0,5 h