

Áramlásmérők

PCE-A420

Digitális, kanalas szélességmérő

Kézi szélességmérő mérőkanállal. A készülék nagy előnye az, hogy méréskor nem kell pontosan a szél irányába tartani. A normál, szárnykeres szélességmérők hátránya, hogy pontos mérést csak akkor végezhetünk, ha a szárnykerék pontosan a szél irányába van tartva. A könnyen mozgásba lendülő mérőkanalak segítségével a legkisebb fuvallatok sebességét is mérhetjük.

- 100 helyes adattároló
- Könnyen mozgásba lendülő mérőkanalak
- IP 65 védelem
- Min, Max és Hold funkció
- A mérés szempontjából jelentéktelen a szélirány
- Különböző mértékegységek kiválaszthatók: m/s, km/h, láb/min, mérföld/h
- Automatikus kikapcsolás
- Nagy LCD kijelző



Technikai adatok

Mérés határ (m/s)	0,9 ... 35,0
(ft/min)	144 ... 6895
(km/h)	2,5 ... 126,0
(mph)	1,6 ... 78,2
(csomó)	1,4 ... 68,0
(Beaufort)	---

Pontosság	±2 %
Felbontás	0,1 m/s; 0,1 km/h; 0,1 csomó 0,1 mph; 1 ft/min
Automatikus kikapcsolás	igen
Min, Max, Peak Hold	igen
Kijelző	Nagy LCD kijelző, 28 x 19 mm
Mérőkanál	Ø 135 mm, műanyag
Üzemi hőmérséklet	0 ... +50 °C, <80 %r.F.
Ellátás	4 x 1,5 V AAA
Ház anyaga	Műanyag
Méret	190 x 40 x 32 mm
Súly	180 g



Szállítási tartalom

Kanális szélességmérő, elemek, koffer, használati útmutató

Cikkszám Termék

K-PCE-A420 Kanális szélességmérő

Tartozékok

K-CAL-LCA ISO kalibrálási okirat

PCE-AM81

Hordozható, egyszerűen használható szélességmérő kijelzővel. Sportoláshoz, hobbihoz, munkához

A kézhezálló szélességmérő szélkerék szenzorral, mellyel optimálisan mérhetjük a szélességet. Ezt a hordozható és könnyű szélességmérőt mindig az adott helyszínen lehet használni. A nagyon könnyű szélkerék a legkisebb fuvallatra is beindul.

- Könnyen használható
- Nagyon könnyűmozgású szélkerék
- Csontformájú ház
- Max, Min funkció
- Különböző mérési tartományok választhatók
- Tartás funkció (mért értékeket megtartja)
- Csuklópánttal és leirással szállítjuk
- 8mm-es LCD kijelző



Technikai adatok

Mérés határ (m/s)	0,4 ... 30,0
(ft/min)	80 ... 5910
(km/h)	1,4 ... 108,0
(mph)	0,9 ... 67,0
(Csomó)	0,8 ... 58,3
(Beaufort)	---

Pontosság	±3 %
Felbontás	0,1 m/s; 0,1 km/h; 0,1 csomó 0,1 mph; 1 ft/min
Automatikus kikapcsolás	---
Min, Max, Peak Hold	igen
Kijelző	8 mm magas LCD
Propeller	Műanyag
Üzemi hőmérséklet	0 ... +50 °C
Ellátás	1 x 9 V
Ház anyaga	Műanyag
Méret	156 x 60 x 33 mm
Súly	160 g



Szállítási tartalom

Szélességmérő PCE-AM81, csuklópánt, elemek, használati útmutató

Cikkszám Termék

K-PCE-AM81 Szélességmérő

Tartozékok

K-CAL-LCA ISO kalibrálási okirat

AVM-3000 & AVM 4000

Szélességmérő (hőmérséklet, páratartalom, harmat pont, szél hűtés funkcióval)

Az AVM sorozat zseb szélességmérő kicsi, szélességet és hőmérsékletet mérő készülék. Nagyon precíz nemesacél csapággal és könnyű propellerrel van felszerelve, amivel alacsony sebességnél is nagyon pontosan mérhetjük a szélességet és a légáramlatot. Az anodizált alumínium szárnykerék könnyen cserélhető. A sebességet, a maximum sebességet, és az átlagsebességet a készülék a kiválasztott mértékegységben adja meg; ez a funkció normál esetben csak lényegesen drágább készülékeknél áll rendelkezésre. A nagy számjegyeket könnyen leolvashatók.

- Cserélhető kerék
- Vízálló 1 m mélységig / IP67
- Automatikus kikapcsolás 30 perc után
- Csuklópánttal, tokkal és akkumulátorral szállítjuk
- Újrakalibrálása a nedvesség lehetséges kiegészítő készlet
- Szél hűtés érték funkció



Technikai adatok

Modell	AVM-3000	AVM-4000
Mérés határ (m/s)	0,3 ... 41	0,3 ... 41
(ft/min)	60 ... 7830	60 ... 7830
(km/h)	1 ... 144	1 ... 144
(mph)	0,7 ... 89	0,7 ... 89
(csomó)	0,6 ... 78	0,6 ... 78
(Beaufort)	0 ... 11	1 ... 11
Hőmérséklet	-15 ... +50 °C	-29 ... +70 °C
Relatív nedvesség	0 ... 100 % r.F.	5 ... 95 % r.F.

Légnyomás	-	870 ... 1080 hPa
Számított értékek	harmatpont	harmatpont, szél hűtés
Pontosság	Mérés határ ±3 % mért értéktől	Mérés határ ±3 % mért értéktől
	Hőmérséklet: ±1 °C; rel. nedvesség: ±3 % harmatpont: ±2 °C	hőmérséklet: ±1 °C rel. nedvesség: ±3 % harmatpont: ±2 °C
	---	légnyomás: ±3 hPa

Felbontás	Szélesség m/s, km/h: 0,1; Hőmérséklet: 0,1 °C relatív nedvesség: 0,1 %	Szélesség m/s, km/h: 0,1 Hőmérséklet: 0,1 °C relatív nedvesség: 0,1 %
	---	Légnyomás: 1 hPa

Szélkerék	Ø 25mm	Ø 25mm
Üzemi hőmérséklet	-15 ... +50 °C	-15 ... +50 °C
Ellátás	1 x CR2032	2 x AAA
Ház anyaga	ABS műanyag	ABS műanyag
Méret	122 x 42 x 14 mm	127 x 45 x 28 mm
Súly	45 g	100 g

Szállítási tartalom

Zseb szélességmérő AVM (modellek egyike), elem, használati útmutató

Cikkszám Termék

K-AVM-3000 Szélességmérő AVM-3000
K-AVM-4000 Szélességmérő AVM-4000

Tartozékok

K-EF-AVM Tartalék kerék
K-CAL-AVM-3 Nedvesség kalibráló klt.
K-AVM-4000-I PC-Interface és szoftver AVM-4000
K-CAL-LCA ISO kalibrálási okirat

PCE-TA 30

Szélesség mérő flexibilis mérőfejjel szélesség, hőmérséklet, térfogatáramlás mérése

A készülékkel szélességet, hőmérsékletet, és térfogatáramlást mérhetünk. Azonnal bevethető, a mérési érték könnyen leolvasható a nagy, háttérvilágításos LCD kijelzőről. Szükség esetén a pillanatnyi mérési érték megtartható, a minimum és maximum érték kijelvezhető. A 40 cm-es, rugalmas, állítható hatytűnyaknak köszönhetően a nehezen elérhető helyeken is végezhetünk méréseket. Az automatikus kikapcsolás funkcióval elkerülhetjük az elem akaratlan lemerítését.

- Szélesség, hőmérséklet, térfogatáramlás mérése
- Különböző mértékegységek kiválaszthatók
- LCD kijelző, a szélesség és a hőmérséklet egyidejű kijelzése
- Automatikus kikapcsolás
- Max, min. érték kijelzése
- Data Hold funkció
- Rugalmas szonda
- Háttérvilágítás
- Könnyű kezelés



Technikai adatok

Mérési tartomány	
Levegő sebesség	1,0 ... 30 m/s
Hőmérséklet	-10,0 ... +60,0 °C
Levegő mennyiség	0,0 ... 999.900 ft ³ /min (keresztmetszet megadása után)
Pontosság	±3 % ±0,2 a mért értéktől
Felbontás	0,01 m/s 0,1 °C 0,1 ft ³ /mi
Szélkerék	27,2 mm
Csatlakozás	-
Adatrögzítés	Min és Max érték
Szoftver	-
Üzemi hőmérséklet	Szonda: 0 ... +50 °C / < 80 % r.F. Mérőműszer: 0 ... +40 °C / < 80 % r.F.
Kijelző	LCD
Propeller	Műanyag
Ellátás	1 x 9 V
Ház	ABS műanyag
Méret	Mérőműszer: 163 x 45 x 34 mm Érzékelő: 35 x 400 mm
Súly	257 g

Szállítási tartalom

Szélességmérő PCE-TA 30, elemek, tárolódoboz és használati útmutató

Cikkszám	Termék
K-PCE-TA 30	Szélességmérő

Tartozékok

K-CAL-LCA ISO kalibrálási okirat

PCE-007

Precíz szélességmérő adapterrel, tárolóval, szoftverrel

Ezzel a készülékkel szélességet és hőmérsékletet mérhet. A keresztmetszeti felület megadása után kijelzi a térfogatáramlást. A mérési értékek a készüléken tárolhatók, majd tetszés szerint PC-re vihetők az adatok, majd kiértékelhetők (az angol nyelvű szoftvert és az adatkábelt tartalmazza a kiszállítási csomag). Ennek köszönhetően a terepen való mérés után kényelmesen elvégezheti a kiértékelést az irodában. A külső szárnykerék (1,5 méteres kábellel) rugalmas használatot tesz lehetővé, ezáltal a szélesség pontos mérését. Egy 300 mA/h áramerősségű elem élettartama kb. 50 óra. Ha több mint 2 napig szeretné használni a készüléket, akkor elemcsomagot vagy tápegységet kell használnia.

- Különböző mértékegységek kijelzése
- Dual kijelző
- Szélesség és hőmérsékletet mér
- Kiszámolja, majd kijelzi a térfogatáramlást
- 2000 mérés tárolása
- RS-232 adapterrel rendelkezik
- Szoftver
- Könnyű használat
- Max/Min/Hold
- Automatikus kikapcsolás



Technikai adatok

Mérési tartomány	
Levegő sebesség	0,3 ... 45 m/s
Hőmérséklet	0,0 ... 45,0 °C
Levegő mennyiség	0,0 ... 999900 m ³ /min (keresztmetszet megadása után)
Pontosság	±3 % ±0,1 a mért értéktől
Felbontás	0,01 m/s 0,2 °C 0,001 ... 100 (tartománytól függően)
Szélkerék	50 mm
Csatlakozás	RS 232
Adatrögzítés	2000 Adat
Szoftver	igen (Windows 95, 98, 2000 u. XP Pro.)
Üzemi hőm.	Barometrikus nyomás: 500 mbar ... 2 bar Hőmérséklet: 0 °C ... +60 °C
Kijelző	4 szegmens LCD
Propeller	Műanyag
Ellátás	1 x 9V PP3 (kb. 50 h élettartam)
Ház	ABS műanyag
Méret	Mérő: 88 x 168 x 26,2 mm Érzékelő: 60 x 130 x 25,5 mm
Súly	350 g

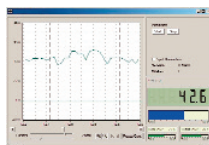
Szállítási tartalom

Légsebességmérő PCE-007 külső szélkerékkel, angolnyelvű szoftverrel, adatkábellel, elemek és használati útmutató

Cikkszám	Termék
K-PCE-007	Szélességmérő

Tartozékok

K-RS232-USB Adapter RS232- USB
K-CAL-LCA ISO kalibrálási okirat



PCE-008

Precíz szélességmérő szélesség és hőmérséklet méréssel, térfogatáramlás számítással

A készülék előnyei: pontosság, sokoldalú használat, a mérési értékek tárolása belső adattárolóra, adatátvitel PC-re vagy laptopra. Nem hiányozhat egy szellőzés technikus alapfelszereléséből; hasznos segítség a kutatásban és fejlesztésben. A zafir csapágyazású, robusztus szárnykerék (alumínium) pontos és reprodukálható mérési eredményez. Ha megadja a keresztmetszeti felületet, a készülék kiszámolja a térfogatáramlást (m³/min).

- Szélességet és hőmérsékletet mér
- Kiszámolja a térfogatáramlást és az átlagos térfogatáramlást
- Zafir csapágyas szárnykerék, elem, szoftver, táská, RS-232 adatkábellel, használati utasítás a kiszállítási csomagban
- Maximum és minimum érték kijelzése
- RS-232 adapter és belső adattárolás
- Alkalmos alacsony szélességek mérése
- Átváltható mértékegységek
- Nagy LCD kijelző
- Könnyű használat
- Automatikus kikapcsolás
- Data Hold funkció



Technikai adatok

Mérési tartomány	
Levegő sebesség	0,2 ... 25 m/s
Levegő hőmérséklet	0 ... +50 °C
Levegő mennyiség	0 ... 9.900 m ³ /min (keresztmetszet megadása után)
Felbontás	0,1 m/s 0,1 °C Levegő mennyiség 0,001 ... 100 m ³ /min (igen nach Tartomány)
Pontosság	±2 % (mérési tartománytól) ±0,2 m/s Levegő hőmérséklet ±0,8 °C
Levegő sebesség	±2 % (mérési tartománytól) ±0,2 m/s
Levegő hőmérséklet	±0,8 °C
Szélkerék átmérő	72 mm
Szélkerék csapágyazás	zafir
Adatrögzítés	16.000 adat
Tárolási intervallum	2 sec- 9 óra között állítható
Adat csatlakozó	RS-232
Kijelző	Dupla LCD levegő sebesség és levegő hőmérséklet kijelzésre 37 x 47mm
Ellátás	4 x 1,5 V AA
Automatikus kikapcsolás	20 perc után
Méret	200 x 76 x 35 mm
Súly	515 g

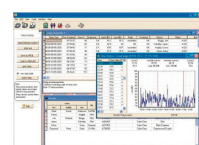
Szállítási tartalom

Légsebességmérő PCE-008, hordtáska, elemek, használati útmutató, szoftver, adatkábellel

Cikkszám	Termék
K-PCE-008	Szélességmérő PCE-008

Tartozékok

K-RS232-USB Adapter RS232- USB
K-CAL-LCA ISO kalibrálási okirat



Áramlásmérők

LCA-301

Légáramlásmérő a szélesség és a térfogatáramlás meghatározásához

Az LCA-301 szélesség mérő egy könnyű, robusztus, és könnyen kezelhető készülék, melynek segítségével mindig pontosan és megbízhatóan mérhetünk. 100 mm-es szárnykerékaz egyik nagyon előnyös tulajdonsága. A keresztmetszeti felület és a térfogatáramlás (m³/s, m³/h) megadható. A középérték számítással (szabadon megadott egységidővel) turbulens áramlásokat is mérhet.

- Ideális eszköz szellőzőrendszerek légáramlásának megállapításához
- Gyári bizonyítvány a kiszállítási csomagban
- Nagy pontosság
- Szélességet és hőmérsékletet mér
- Kiszámolja a térfogatáramlást
- Szabadon választható egységidő
- Légtérelő bura tartozékként kapható



Technikai adatok

Mérési tartomány	
Levegő sebesség	0,25 ... 30 m/s
Levegő hőmérséklet	0 ... +50 °C
Levegő mennyiség	0,01 ... 3000 m ³ /s 0 ... 999.999 m ³ /h (keresztmetszet megadása után)

Felbontás	
Levegő sebesség	0,01 m/s
Levegő hőmérséklet	0,1 °C
Levegő mennyiség	0,01 m ³ /s ... 100 m ³ /h
Pontosság	
Levegő sebesség	±1 % (mért értéktől)
Levegő hőmérséklet	±1 °C
Szélkerék átmérő	100 mm
Szélkerék	Alumínium
Kijelző	4 szegmens LCD
Ellátás	1 x 9 V
Automatikus kikapcsolás	igen
Méret	280 x 112 x 235 mm
Súly	290 g

Szállítási tartalom

Szélerősségmérő LCA-301, gyári hitelesítés, hordtáska, elemek és használati útmutató

Cikkszám Termék

K-LCA-301 Szélességmérő LCA-301

Tartozékok

K-LCA-VHS-A	Szélcsatorna A klt. (285 x 235 mm & Ø 180 mm)
K-LCA-VHS-B	Szélcsatorna B klt. (335 x 335 mm.)
K-CAL-LCA	ISO kalibrálási okirat

Km sorozat

Nagyon pontos és nagy felbontású szélességmérő, opciós hőmérséklet és páratartalom méréssel

Nagyon egyszerű a használata, különlegessége a nagy pontosságában és a magas felbontásában rejlik.

A készülék robusztus kialakítása alkalmassá teszi ipari használatra, például ipari üzemekben légszatornak vagy szellőzőknak vizsgálatára.

A választható szárnykerék méretnek köszönhetően a speciális mérési feladatokkal is összehangolhatja az eszközt.

- Megerősített fém mérőszonda
- Magas érzékenység kicsi sebességeknél
- Választható fém szárnykerék szonda
- Minimum és maximum érték
- Magas pontosság és felbontás
- Speciális eszköz ipari alkalmazásra
- Analóg kimenet és csatlakozás PC-hez
- Hosszú elem élettartam



Technikai adatok

Szonda	AP275 szondával	AP100 szondával	
Levegő sebesség	0,2 ... 40 m/s	0,3 ... 35 m/s	
Átmérő	Ø 70 mm	Ø 25 mm	
Pontosság	±1,0 % a mért értéktől ±1 digit	±1,0 % a mért értéktől ±1 digit	
Felbontás	0,01 m/s	0,01 m/s	
Modell	KM 6812	KM 6813	KM 6815
Hőmérséklet	-	-30 ... +100 °C	-30 ... +100 °C
Pontosság	-	±0,3 % a mért értéktől ±0,2 %	±0,3 % a mért értéktől ±0,2 %
Felbontás	-	0,1 °C	0,1 °C
Levegő nedvesség	-	-	5 ... 95 % r.F.
Pontosság	-	-	±2 % r.F.
Felbontás	-	-	0,1 % r.F.
Levegő-nedvesség érzékelő	-	-	HTP 201 inkl. (152 x 25 mm)

Általános jellemzők

Szélkerék anyag	Fém
Kijelző	4 szegmens LCD háttérvilágítással
Ellátás	4 x 1,5 V AA
Méret	165 x 82 x 38 mm
Súly	400 g

Szállítási tartalom

Szélességmérő KM (1 a 3 modellből) szélkerékkel AP275 vagy AP100, hőmérséklet és levegőnedvesség érzékelővel (csak a 6815) 3 x AA elemek, koffer, használati útmutató

Cikkszám Termék

K-KM 6812/275	Szélességmérő KM 6812, AP275 érzékelővel
K-KM 6812/100	Szélességmérő KM, 6812 AP100 érzékelővel
K-KM 6813/275	Szélességmérő KM 6813, AP275 érzékelővel
K-KM 6813/100	Szélességmérő KM 6813, AP100 érzékelővel
K-KM 6815/275	Szélességmérő KM 6815, AP275 érzékelővel
K-KM 6815/100	Szélességmérő KM 6815, AP100 érzékelővel

Tartozékok

K-CAL-LCA	ISO kalibrálási okirat
K-KM 10227	Fröccsenő víz védelem
K-KM 10216	USB kommunikációs klt. KM 6812.-hez
K-KM 10223	USB kommunikációs klt. KM 6813-hez vagy KM 6815.-hez
K-KM 10215	Opció:analóg kimenet (0 ... 5 V) KM 6812
K-KM 10224	Opció:analóg kimenet (0 ... 5 V) KM 6813 vagy KM 6815

PCE-424

Szélességmérő szeparált termo szondával a szélesség és hőmérséklet mérésére

Ez a szélességmérő ötvözi a pontosságot és a sokoldalú használatot. Nem hiányozhat egy szellőzés technikus alapfelszereléséből; hasznos segítség a kutatásban és fejlesztésben. A termo szélességmérő vékony csúcsa (8 mm átmérő) lehetővé teszi, hogy szűk helyeken is használjuk az eszközt (pl.: hűtőbordák között).

- Szélesség és hőmérséklet mérése
- Kiválóan alkalmas alacsony szélességek mérésére
- Különböző mértékegységek kijelzése lehetséges
- Data Hold funkció maximum és minimum értékekhez
- Teleszkóposan kihúzható termo-szonda, elemek, táská, használati utasítás a kiszállítási csomagban
- Nagy LCD kijelző
- Maximum, minimum érték kijelzése
- Automatikus kikapcsolás



Technikai adatok

Mérési tartomány	
Sebesség	0,2 ... 20 m/s
Hőmérséklet	0 ... +50 °C
Pontosság	
Sebesség	±1 % ± 1 digit (mért értéktől)
Hőmérséklet	±0,8 °C
Felbontás	0,1 m/s 0,1 °C
Szonda hossz	280 ... 950 mm
Szenzor átmérő	min-max 8-12 mm
Üzemi hőmérséklet	barometrikus nyomás: 500 mbar ... 2 bar hőmérséklet: -10°C ... +50°C
Kijelző	Dual LCD kijelző
Ellátás	6 x 1,5 V
Ház	ABS műanyag
Méret	185 x 78 x 38 mm
Súly	355 g

Szállítási tartalom

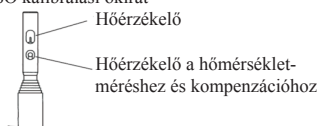
Hő és szélességmérő, teleszkóp szonda kábelben, elemek és használati útmutató

Cikkszám Termék

K-PCE-424 Szélességmérő PCE-424

Tartozékok

K-CAL-LCA ISO kalibrálási okirat

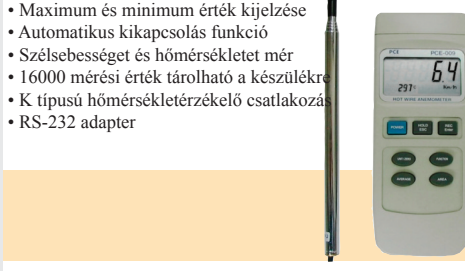


PCE-009

Termo szélességmérő a hőmérséklet, és térfogatáramlás méréséhez, adatrögzítővel

A termo szélességmérő előnyei: pontosság, sokoldalú használat, közvetlen adatátvitel PC-re vagy laptopra, 16000 mérési érték tárolható a készülékre. Nem hiányozhat egy szellőzés technikus alapfelszereléséből; hasznos segítség a kutatásban és fejlesztésben. A termo szélességmérő vékony csúcsa (8 mm átmérő) lehetővé teszi, hogy szűk helyeken is használjuk az eszközt (pl.: hűtőbordák között). Ha megadja a keresztmetszeti felületet, a készülék kiszámolja a térfogatáramlást (m³/min).

- Data hold funkció maximum és minimum értékekhez
- Kiszámolja a térfogatáramlást és az átlagos térfogatáramlást
- Átváltható mértékegységek (m/s, km/h, ft/min, csomó, mérföld)
- Alkalmas alacsony szélességek mérésére
- Nagy LCD kijelző, könnyű használat
- Maximum és minimum érték kijelzése
- Automatikus kikapcsolás funkció
- Szélességet és hőmérsékletet mér
- 16000 mérési érték tárolható a készülékre
- K típusú hőmérsékletérzékelő csatlakozás
- RS-232 adapter



Technikai adatok

Mérési tartomány	
Levegő sebesség	0,2 ... 20,0 m/s
Levegő hőmérséklet	0,0 ... +50,0 °C
Levegő mennyiség	0 ... 36.000 m ³ /min
Felbontás	
Levegő sebesség	0,1 m/s
Levegő hőmérséklet	0,1 °C
Levegő mennyiség	0,001 ... 1 m ³ /min
Pontosság	
Levegő sebesség	±1 % (mért értéktől)
Levegő hőmérséklet	±0,8 °C
	Kihúzható hőmérséklet érzékelő Zárt állapotban 280 mm Kihúzott állapotban 940 mm Átmérő max. 12 mm Átmérő min 8 mm
Adatrögzítés	16.000 adat
Adatrögzítés	2 sec és 9 óra között állítható
Csatlakozó	RS-232
Kijelző	58 x 34 mm LCD
Ellátás	4 x 1,5 V AA
Méret	200 x 76 x 38 mm
Súly	515 g

Szállítási tartalom

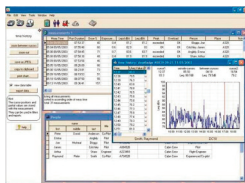
Adatrögzítő hőmérsékletmérő, teleszkóp szondával (1,5 m kábel), RS-232 adatkábel, szoftver, elemek, koffer, használati útmutató

Cikkszám Termék

K-PCE-009 Hőmérsékletmérő PCE-009

Tartozékok

K-RS232-USB Adapter RS232- USB
K-CAL-LCA ISO kalibrálási okirat



KM A004

Termo szélességmérő magas felbontással

A nagyon kicsi mérestartomány és a magas pontosság alapján ezt a szélességmérőt szellőzőberendezések szabályozására és ellenőrzésére használják az intézményi kutatásban és az épületek elemzésében. A nagyon finom felbontásnak köszönhetően a legkisebb szélességeket és hőmérsékleteket is mérheti a készülékkel.

- Levegő sebességét és hőmérsékletét méri
- Nagyon magas felbontás (0,01 m/s)
- Kiválóan alkalmas nagyon alacsony szélességekhez
- Különböző mértékegységek kiválaszthatók
- ISO kalibrálási bizonyítvány opcióban kapható
- Nagy LCD kijelző
- Kompakt, kicsi, könnyű



Technikai adatok

Mérési tartomány	
Levegő sebesség	0,1 ... 20,0 m/s 20 ... 3940 ft/min
Levegő hőmérséklet	0,0 ... +50,0 °C
Felbontás	
Levegő sebesség	0,01 m/s <9,99 m/s, 0,1 m/s >10 m/s
Levegő hőmérséklet	0,1 °C
Pontosság	
Levegő sebesség	±2 % a mért értéktől vagy ±0,015 m/s, (a nagyobb érték)
Levegő hőmérséklet	±1,0 °C
Termoszonda	Termisztor / drót érzékelő 200 mm hossz Átmérő max. 10 mm Átmérő min (hegynél) 6 mm
Adatrögzítés	-
Tárolási intervallum	-
Adta csatlakozás	-
Kijelző	LCD
Ellátás	4 x 1,5 V AA
Méret	120 x 60 x 30 mm
Súly	180 g

Szállítási tartalom

Hő és szélességmérő, szonda (1,5 m kábel), elemek, koffer, használati útmutató

Cikkszám Termék

K-KM A004 Hő és szélességmérő KM A004

Tartozékok

K-CAL-LCA ISO kalibrálási okirat



Áramlásmérők

TA-410

A szélesség és levegő hőmérséklet precíz méréséhez

A TA-410 termikus szélességmérő egy csúcstermék a szélérés területén. A készülék koncepciója a sokgenerációs tapasztalatokból profitál, a régebbi verziók kiegészítése szellőzés építők javaslatai és kívánásai alapján. A termikus szélességmérő lehetővé teszi a levegő sebességének és hőmérsékletének mérését a szellőző és klímaberendezéseknél. A készülék főszenzorja egy állandó hőmérsékletre felmelegszik, majd a mérendő légáramlat lehűti azt. A lehűlés nagysága- amit a további szenzor kompenzál- megmutatja az áramlat sebességét.

- Nagyon könnyű használat
- Formatervezett design • nagyon pontos
- Egyidejűleg jelzi a légáramlat hőmérsékletét és sebességét
- Automatikus hőmérséklet kompenzáció
- Teleszkóposan kihúzható termo szenzor
- A kalibrálási bizonyítványt tartalmazza az ár
- A szonda össze van kötve a készülékkel
- Nagy, könnyen leolvasható kijelző



Technikai adatok

Mérési tartomány	
Levegő sebesség	0,1 ... 20,0 m/s
Levegő hőmérséklet	-10,0 ... +60,0 °C
Felbontás	
Levegő sebesség	0,01 m/s
Levegő hőmérséklet	0,1 °C
Pontosság	
Levegő sebesség	±5 % a mért értéktől vagy ±0,025 m/s, a nagyobb értéktől
Levegő hőmérséklet	±0,3 °C
	Kihúzható hőmérséklet érzékelő
	Teljes hossz alaphelyzetben 300 mm
	Hossz kihúzott állapotban 1016 mm
	Átmérő max. 13 mm
	Átmérő min. 7 mm
Kijelző	LCD
Ellátás	4 x 1,5 V AA
Méret	178 x 84 x 44 mm
Súly	270 g

Szállítási tartalom

Hőmérő, teleszkópos szonda 1,5 m kábel, elemek, gyártói kalibráció, hordtáska, használati útmutató

Cikkszám	Termék
K-TA-410	Hő és légsebességmérő TA-410

Tartozékok	
K-CAL-LCA	ISO kalibrálási okirat
K-NET	AC adapter

PVM-620

Nagypontosságú mikro nyomásmérő a differenciányomáshoz, és az áramlási sebességhez adatgyűjtővel és szoftverrel

A mikro nyomásmérő egy robusztus kompakt műszer, a nyomás méréshez és az áramlási sebességhez. Segítségével a csőben levő áramlási mennyiséget egyszerűen kiszámíthatjuk, ha megadjuk a cső átmérőjét. Ideális szerelők, környezetvédelmiseknek, ellenőrzési rendszerek bevezetése, folyamatok nyomon követési munkáihoz.

- Nyomáskülönbség mérése és statikus nyomáshoz -3735 Pa ... +3735 Pa
- Sebesség adatok mellett a nyomáskülönbség adatokmérése és megjelenítése (mérőcsővel)
- A csatorna méretei megadása után azonnali térfogatáram mérés
- Az adatok tárolása
- Mellékelt LogDat2 szoftver és kalibrálás
- Állítható korrekciós tényező



Opcionális mérő cső

Technikai adatok

Mérési tartomány	
- Nyomás	±3735 Pa (37,35 mbar) ±28,0 mm Hg
- Áramlás	1,27 ... 78,7 m/s
Felbontás	
- Nyomás	1 Pa / 0,001 mm HG
- Áramlás	0,1 m/s
Pontosság	
- Nyomás	±1 % a mért értéktől
- Áramlás	±1,5 % 10 m/s.-nál
Belső adatrögzítés	12.700 mért adat
Tárolási intervallum	1 s - 1 h (állítható)
Idő konstans	szabadon választható
Kijelző	LCD
Ellátás	4 x AA
Ház anyaga	ABS műanyag
Üzemi hőmérséklet	+5 ... +45 °C
Méret	178 x 84 x 44 mm
Súly	270 g

Szállítási tartalom

Nyomásmérő PVM-620, szoftver, kalibrálási okirat, elemek, koffler, használati útmutató

Cikkszám	Termék
K-PVM-620	Nyomásmérő

Tartozékok	
K-CAL-AZ	ISO kalibrálási okirat (csak nyomás) újrakalibrálásához
K-SS-AZ	Szilikoncső, 2m
K-SR-305	Cső 305 x 4 mm
K-SR-483	Cső 483 x 8 mm
K-SR-795	Cső 795 x 8 mm

DC-100S

Mikro-manométer, ideális átfolyási sebesség mérésére Pitot cső segítségével

A nyomásmérő a differenciálynomás mérésére szolgál, de a levegő és gázok folyási sebességét is mérhetjük vele. Ez a mikro-manométer egy Pitot-csővel összekapcsolva kerül használatra a levegő sebességének meghatározásakor. Ebből kifolyólag a készülék meghatározza a hőmérsékletet és a páratartalmat is. 4680 érték tárolása lehetséges paraméterenként a belső adattárolóra (tehát maximum 18720 érték).

- A nyomás [Pa] vagy a folyási sebesség [m/s] közvetlen kijelzése
- Belső adattároló 4680 értékhez mérési paraméterenként
- Pitot cső a kiszállítási csomagban (350 x 7 mm)
- ISO kalibrálás kiegészítőként kapható



Mérő cső
350 x 7 mm

Technikai adatok

Mérési tartomány	
- Nyomás	±100 hPa Pa (±100 mbar)
- Áramlás	0,1 ... 120 m/s
- Hőmérséklet belső szenzorral	-20 ... +60 °C
- Hőmérséklet külső szenzor	-20 ... +100 °C
- Levegő nedvesség	0 ... 100 % r.F.
Felbontás	
- Nyomás	0,01 / 0,1 / 1 Pa
- Áramlás	0,1 m/s
- Hőmérséklet belső/külső	0,1 °C
- Levegő nedvesség	1 % r.F.
Pontosság	
- Nyomás	±0,3 Pa a mért értéktől
- Áramlás	±3 % a mért értéktől
- Hőmérséklet belső	±4 °C
- Hőmérséklet külső	±1 °C (0 ... +50 °C), egyébként ±2 °C
- Levegő nedvesség	±2 % r.F.-90 % r.F., efelett ±3 %
Belső adatrögzítés	4680 adat
Kijelző	LCD
Ellátás	2 x AA
Súly	450 g

Szállítási tartalom

Nyomásmérő DC-100S, mérőcső (350 x 7 mm), szilikon cső, hőmérséklet érzékelő, szoftver, elemek, koffler, használati útmutató

Cikkszám	Termék
K-DC-100S	Nyomásmérő készlet(mérőcsővel)

Tartozékok	
K-DC-100S-IR	IR Adapter USB csatlakozással
K-CAL-DC-100SISO	ISO kalibrálási okirat (Nyomás)
K-DC-9924	Hőmérséklet érzékelő (+300 °C.-ig)
K-DC-4130	Hőnyomtató csatlakoztatás DC-100S-hez

További mérő csövek, lásd a PVM-620

P-670-W

Térfogatáramlás mérése levegőben és vízben, 2 választható mini szonda RS-232 adapter, opciós szoftver

A készülék kiválóan alkalmas olyan mérésekhez, ahol nagy pontosság szükséges, és ahol az online dokumentáció megkövetelt. A készülék nagy előnye a pontossága: maximum $\pm 0,5\%$ eltérés a végeredménytől. Két bemeneti csatornával rendelkezik: térfogatáramlás szonda és hőmérséklet szenzor (Pt100) párhuzamosan csatlakoztatható. Ezáltal ez az eszköz jól alkalmazható a környezettechnológiában, biológiában, és a laborokban. Az általunk ajánlott mindkét mini szondával mérheti a szélességséget, és az áramlatsebességet (vízben) is: két szenzorbemenet (térfogatáramlás-mini-szondákhoz, Pt100 szondához)

- MAX, MIN, HOLD és átlagérték tárolás
- Két mérési érték egy időben való kijelzése
- Windows szoftver SmartGraph opciós tartozék (grafikus és táblázatos dokumentációhoz)
- Integrált kalibrálás funkció a szenzorok eltéréseinek kompenzációjához
- Egykezes használat
- 2 mérési csatorna
- Nagy mérési pontosság
- Mérésekhez vízben és levegőben



Technikai adatok

Mérési tartomány	
Sebesség	0,02 ... 5,0 m/s
Hőmérséklet (PT100) *	-200 ... +850 °C
Levegőáramlás	0 ... 999,9 m³/min
Felbontás	
Sebesség	0,01 m/s
Hőmérséklet *	0,1 °C
Levegőáramlás	0,001 ... 100 m³/min
Pontosság	
Átfolyási sebesség	$\pm 0,5\%$ (végtértéktől)
Levegő hőmérséklet *	$\pm 0,1$ °C (-100 ... +200 °C)
Szélkerék	Ø 22 x 175 mm
Bemenet	2 (8-tűs csatlakozó)
Csatlakozási felület	RS-232
Szoftver	opciós
Kijelző	2 soros LCD
Ellátás	1 x 9 V
Méret	200 x 85 x 40 mm
Súly	300 g

* Csak az opcionális hőmérséklet érzékelővel lehetséges.

Szállítási tartalom

Áramlásmérő P-670, Szonda MiniWater (6050-1008), elemek, használati útmutató

Cikkszám	Termék
K-P-670-W	Áramlásmérő MiniWater érzékelővel
K-P-670-WT	Áramlásmérő MiniWater érzékelővel és 300 ... 1000 mm érzékelővel

Tartozékok

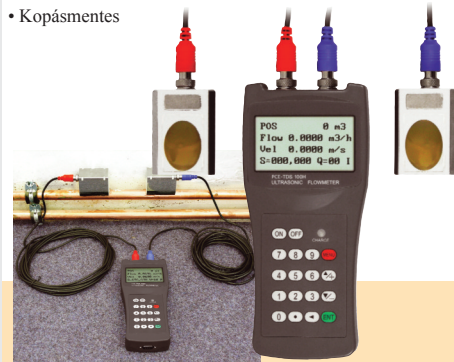
K-5090-0002	RS-232 Adatkábel
K-5090-0007	Szoftver SmartGraph
K-5600-0004	AC adapter
K-RS232-USB	Adapter RS232- USB
K-CAL-P-670	ISO kalibrálási okirat

PCE-TDS 100H

Ultraszagos átfolyásmérő homogén folyadékokhoz

Az ultraszagos átfolyásmérőre egy ellenőrző mérés keretei között lehet szüksége, vagy egy vezetékben az átfolyás gyors meghatározásához használhatja, ehhez könnyen mozgatható és felszerelhető a készülék. Az ultraszagos átfolyásmérő az futamidő differencia eljárás alapján működik. Ehhez az elektro akusztikus kristály (Piezo) rövid ultrahang impulzusokat küld és fogad a csőben áramló közvetítő által. A kristályt a cső mindkét oldalán hosszanti irányban kell elhelyezni.

- Ideális utánpótláshoz
- Felszerelés az áramlási folyamat megszakítása nélkül
- Egyszerű felszerelés
- Pontos és megbízható
- Nincs nyomási veszteség
- Karbantartásmentes, nincs mozgó része
- Hordozható készülék ellenőrző mérésekhez
- Kopásmentes



Technikai adatok

Mérési tartomány	0,01 ... 30 m/s
Felbontás	0,01 m/s
Pontosság	$\pm 1\%$ a mért értéktől
Linearitás	0,5 %
Megismételhetőség	0,2 %
Válaszidő	0 ... 999 másodperc, állítható
Cső átmérőre	30 ... 6.000 mm
Alkalmazható	összes homogén folyadékhoz
Mérő fej kábel	kb. 5 m
Csatlakozás	RS-232
Adatrögzítés	2.000 mérési adat
Kijelző	Grafikus LCD
Méret	3 x 1,5 V AAA Ni-H
Ellátás	100 ... 240 V / 50/60 Hz
Méret	100 x 66 x 20 mm
Súly	514 g



Szállítási tartalom

Ultraszagos átfolyásmérő PCE-TDS 100H, 2 szenzor 5 m kábel, rögzítő lánc, kontaktgél, mérőszalag, elemek, alumíniumkoffer, használati útmutató

Cikkszám	Termék
K-PCE-TDS 100H	Ultraszagos átfolyásmérő PCE-TDS 100H

Tartozékok

K-CAL-TDS 100H	ISO kalibrálási okirat
----------------	------------------------

PCE-VS sorozat

Műanyag vezetékek, szellőzőcsatornák gáz és folyadék átfolyásának mérésére (Nm³/h)

Folyadékok térfogatáramlásának meghatározásához alkalmas a készülék. A VS-sorozat átfolyás mérője a lebegőtestes mérési módszert alkalmazza. A műanyag, kúpszerű mérőcsőben található egy lebegőtest, ami mérés közben megemelkedik. A lebegőtest magasságának állása a térfogatáramlástól függ. Nagyobb térfogatáramlásnál nagyobb a folyási ellenállás is, a lebegőtest megemelkedik, és a felület az üvegcső és a lebegőtest között nagyobb lesz. Ezáltal ismét csökken a folyási ellenállás, amíg a súlyerő egyenlő nem lesz a lebegőtest plusz a felhajtóerővel. Az átfolyás mértéke a lebegőtest állásának a magassága, amit a készüléken lévő skáláról olvashat le. A készülék többféle skálázással kiszállítható, de alapesetben Nm³/h skálázással van felszerelve. A túlterhelés elkerülését két beállítható névleges érték mutató segíti.

- Gyorsan leolvasható (Nm³/h)
- Törésbiztos • rozsdálló
- Magas pontosság a mérés megismétlésekor
- Egyszerű összeszerelés
- Nem szükséges külső energiaellátás
- Pontosság: 4. osztály, VDI 3513 alapján
- Beállítható névleges érték kijelző



Technikai adatok

Mérési tartomány víz		
Tartomány	Felbontás	Cikkszám
15 ... 150 l/h	5 l/h	PCE-VS 101W
50 ... 500 l/h	10 l/h	PCE-VS 102W
100 ... 1.000 l/h	20 l/h	PCE-VS 103W
200 ... 2.000 l/h	100 l/h	PCE-VS 104W
300 ... 3.000 l/h	200 l/h	PCE-VS 105W
600 ... 6.000 l/h	200 l/h	PCE-VS 106W
1.200 ... 12.000 l/h	200 l/h	PCE-VS 107W
Mérési tartomány levegő		
Tartomány	Felbontás	Cikkszám *
0,8 ... 5 Nm³/h	0,1 Nm³/h	PCE-VS 101Lx*
2 ... 18 Nm³/h	0,5 Nm³/h	PCE-VS 102Lx*
4 ... 34 Nm³/h	1 Nm³/h	PCE-VS 103Lx*
10 ... 70 Nm³/h	2 Nm³/h	PCE-VS 104Lx*
10 ... 90 Nm³/h	2 Nm³/h	PCE-VS 105Lx*
22 ... 190 Nm³/h	10 Nm³/h	PCE-VS 106Lx*
45 ... 370 Nm³/h	10 Nm³/h	PCE-VS 107Lx*
Pontosság	Osztály 4 VDI 3513 szerint	
Megengedett hőmérséklet	0 ... +60 °C	
Anyag	PA Trogamid	
Méret	változó, modelltől függően	

Szállítási tartalom

Átfolyásmérő PCE-VS Sorozat (modelltől függően)

* Az x jelentése a nyomás tartomány (0 ... 8 bar) számadata!

További termékek a <http://shop.eurochrom.hu> oldalon

Áramlásmérők

PCE-VR sorozat

Venturi cső átfolyás méréséhez csővezetékben

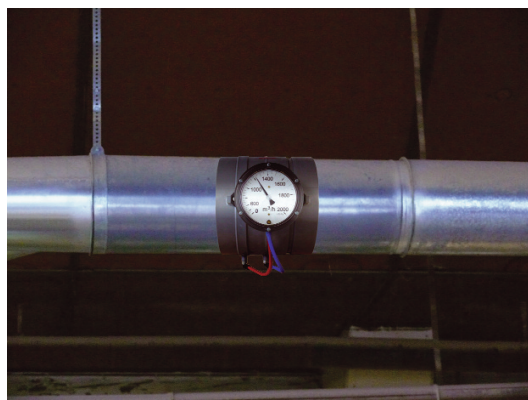
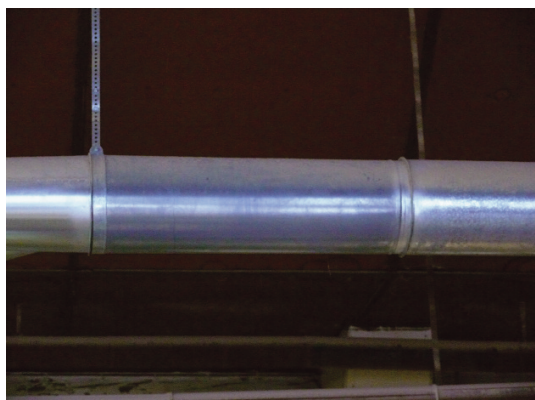
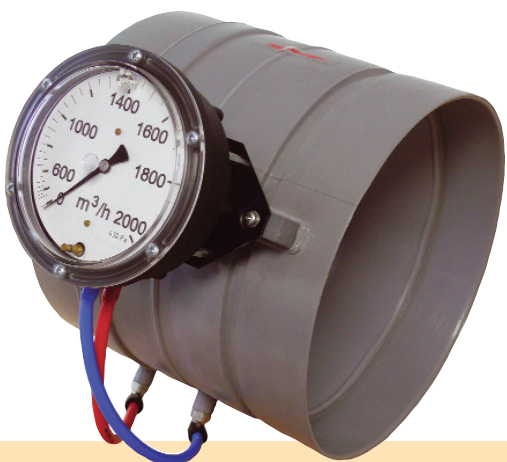
Folyadékok (pl. víz) vagy gázok (pl. levegő) mennyiségének, hozamának mérésére alkalmas áramlásmérő eszköz. A tömegáram a szűkület előtti és utáni nyomások különbségéből számítható. Ez a Venturi cső speciálisan légtömeg mérésére alkalmazható légszatómákban. A berendezésbe való beszereléshez bedugható hüvelyt és ajaktömítést használunk, de peremcsatlakozásos kivitelzés szintén kapható. A Venturi cső egy egyrészcs PP (polipropilén) ház. A magas illesztési pontosságot és optimális centrírozást a kétoldali hüvelyek, ill. peremcsatlakozások garantálják. A készülék DIN EN ISO 5167 (ISA 1932) szerint lett gyártva. A méréshez fontos és kedvező áramlási folyamatot a termo-plasztikus anyagok különleges kialakítási formájával érik el. Ez teszi lehetővé a költségtelen utándolgozást, a pontos illeszkedési formát, és a nagyon sima felületet az ideális áramláshoz. A kijelzésre egy mérőóra szolgál m³/h skálázással.

- 8 mm O csatlakozások
- Hüvelyes és peremcsatlakozásos kivitelzés
- Robusztus kivitelzés szürke PP-ből
- Egyszerű beszerelni és használni
- Magas pontosság
- Hőmérsékleti méréstartomány 0 - 80 °C
- Mérés-átalakító (DS85) opciósan kapható a mérési eredmények távtáviteléhez

Típusok:

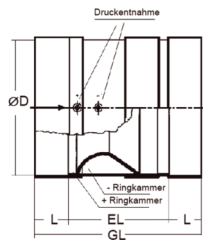
Méret	Leolvashatóság	Karimás változat	Hüvelyes változat
Ø 160	50 m ³ /h	PCE-VR-160KF	PCE-VR-160KM
Ø 200	50 m ³ /h	PCE-VR-200KF	PCE-VR-200KM
Ø 250	50 m ³ /h	PCE-VR-250KF	PCE-VR-250KM

Méret	Leolvashatóság	Karimás változat	Hüvelyes változat
Ø 110	100 m ³ /h	PCE-VR-110LF	PCE-VR-110LM
Ø 125	100 m ³ /h	PCE-VR-125LF	PCE-VR-125LM
Ø 140	100 m ³ /h	PCE-VR-140LF	PCE-VR-140LM
Ø 160	100 m ³ /h	PCE-VR-160LF	PCE-VR-160LM
Ø 180	100 m ³ /h	PCE-VR-180LF	PCE-VR-180LM
Ø 200	100 m ³ /h	PCE-VR-200LF	PCE-VR-200LM
Ø 225	100 m ³ /h	PCE-VR-225LF	PCE-VR-225LM
Ø 250	100 m ³ /h	PCE-VR-250LF	PCE-VR-250LM
Ø 280	100 m ³ /h	PCE-VR-280LF	PCE-VR-280LM
Ø 315	100 m ³ /h	PCE-VR-315LF	PCE-VR-315LM
Ø 355	100 m ³ /h	PCE-VR-355LF	PCE-VR-355LM



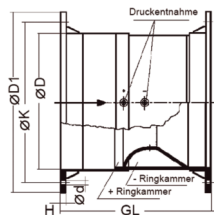
Áramlásmérők

Technikai adatok:



**Kurz-Venturirohr
Muffenversion**

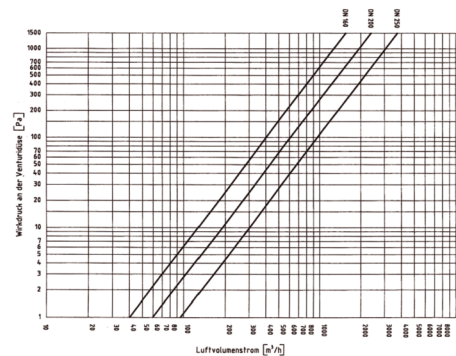
Baumaße				
DN	ØD	EL	GL	L
160	160	110	190	40
200	200	110	210	50
250	250	130	230	50



**Kurz-Venturirohr
Flanschversion**

Baumaße					
ØD	GL	ØD1	ØK	Ød	Anz. H
160	160	230	200	7	8
200	160	270	240	7	8
250	180	320	290	7	12

Wirtdruckkennlinien an der Venturidüse



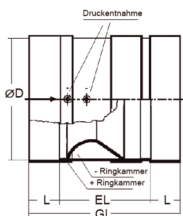
Cikkszám

Termék

- K-PCE-VR-160KM Venturi cső, rövid változat, hüvelyes, DN 160
- K-PCE-VR-200KM Venturi cső, rövid változat, hüvelyes, DN 200
- K-PCE-VR-250KM Venturi cső, rövid változat, hüvelyes, DN 250

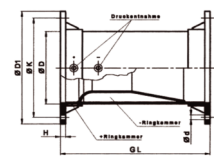
Venturi cső, rövid változat, peremes

- K-PCE-VR-160KF Venturi cső, rövid változat, peremes, DN 160
- K-PCE-VR-200KF Venturi cső, rövid változat, peremes, DN 200
- K-PCE-VR-250KF Venturi cső, rövid változat, peremes, DN 250



**Lang-Venturirohr
Muffenversion**

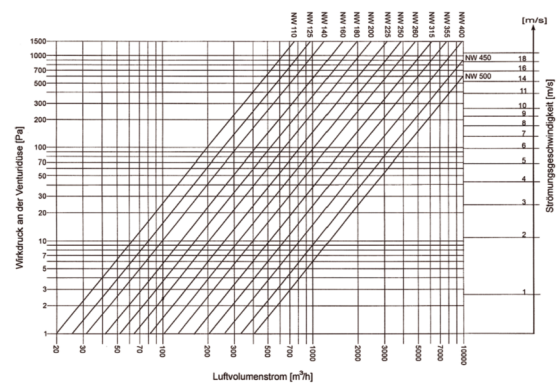
Baumaße				
DN	ØD	EL	GL	L
110	110	190	270	40
125	125	220	300	40
140	140	240	320	40
160	160	260	350	40
180	180	300	380	40
200	200	320	420	50
225	225	380	480	50
250	250	480	580	50
280	280	440	540	50
315	315	500	600	50
355	355	550	650	40



**Lang-Venturirohr
Flanschversion**

Baumaße					
ØD	GL	ØD1	ØK	Ød	Anz. H
110	190	170	150	7	4
125	220	185	165	7	8
140	240	200	175	7	8
160	280	230	200	7	8
180	300	250	220	7	8
200	320	270	240	7	8
225	380	295	265	7	8
250	480	320	290	7	12
280	440	360	325	9	12
315	500	395	350	9	12
355	550	435	400	9	12

Auswahldiagramm für Volumenmesstellen mit integrierter Venturi-Düse (DIN EN ISO 5167-1), Langversion



Cikkszám

Termék

Venturi cső, hosszú változat, hüvelyes

- K-PCE-VR-110LM Venturi cső, hosszú változat, hüvelyes, DN 110
- K-PCE-VR-125LM Venturi cső, hosszú változat, hüvelyes, DN 125
- K-PCE-VR-140LM Venturi cső, hosszú változat, hüvelyes, DN 140
- K-PCE-VR-160LM Venturi cső, hosszú változat, hüvelyes, DN 160
- K-PCE-VR-180LM Venturi cső, hosszú változat, hüvelyes, DN 180
- K-PCE-VR-200LM Venturi cső, hosszú változat, hüvelyes, DN 200
- K-PCE-VR-225LM Venturi cső, hosszú változat, hüvelyes, DN 225
- K-PCE-VR-250LM Venturi cső, hosszú változat, hüvelyes, DN 250
- K-PCE-VR-280LM Venturi cső, hosszú változat, hüvelyes, DN 280
- K-PCE-VR-315LM Venturi cső, hosszú változat, hüvelyes, DN 315
- K-PCE-VR-355LM Venturi cső, hosszú változat, hüvelyes, DN 355

Venturi cső, hosszú változat, peremes

- K-PCE-VR-110LF Venturi cső, hosszú változat, peremes, DN 110
- K-PCE-VR-125LF Venturi cső, hosszú változat, peremes, DN 125
- K-PCE-VR-140LF Venturi cső, hosszú változat, peremes, DN 140
- K-PCE-VR-160LF Venturi cső, hosszú változat, peremes, DN 160
- K-PCE-VR-180LF Venturi cső, hosszú változat, peremes, DN 180
- K-PCE-VR-200LF Venturi cső, hosszú változat, peremes, DN 200
- K-PCE-VR-225LF Venturi cső, hosszú változat, peremes, DN 225
- K-PCE-VR-250LF Venturi cső, hosszú változat, peremes, DN 250
- K-PCE-VR-280LF Venturi cső, hosszú változat, peremes, DN 280
- K-PCE-VR-315LF Venturi cső, hosszú változat, peremes, DN 315
- K-PCE-VR-355LF Venturi cső, hosszú változat, peremes, DN 355

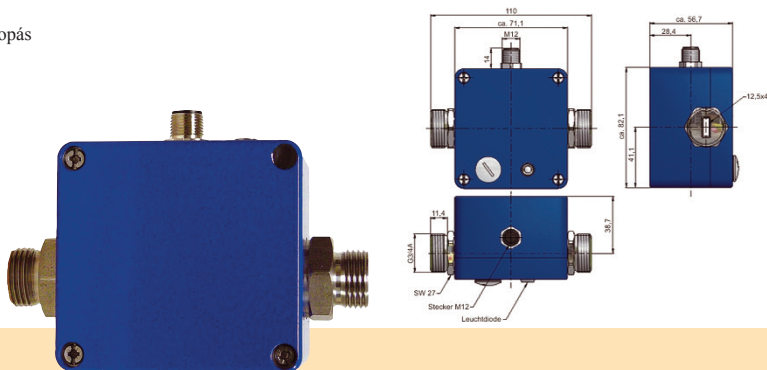
Áramlásmérők

PCE-VUS sorozat

Ultraszagos átfolyásmérő keresztülfolyó anyagok mennyiségének, sebességének méréséhez

Az ultraszagos átfolyásmérő egy érintkezésmentesen működő mérőszensor. Az ultraszagos átfolyásmérő lehetővé teszi a térfogatáramlás pontos meghatározását, anélkül, hogy mozgó részel rendelkezne (pl.: ahol szárnykerék szenzorok nem használhatók). Az áramló anyag csupán egy nemesacél csövön halad keresztül, ahol semmi sem lóg bele a mérőcsőbe. Az ultraszagos érzékelő a vezetéken kívül van, így nem érintkezik az áramló anyaggal. A készülék ultraszagos elemmel rendelkezik és az idődifferencia eljárás alapján működik. Ez a változtató kölcsönösen küldőként és fogadóként is működik, így egy ultraszagos jelet egyszer az áramlás irányába, egyszer azzal ellentétesen küld. A két ultraszagos futási idejének a különbsége arányos az áramlás sebességével.

- Nincs mozgó rész
- Kémiai ellenálló anyagból álló (nemesacél) mérőtest
- Áramkimenet 4 - 20 mA
- Érzéketlen a nyomáslökésekkel és az anyagban lévő testekkel szemben
- Riasztási kimenet
- Gyors válaszidő
- Elektromosan nem vezető folyadékokhoz is alkalmas, pl.: desztillált víz
- Frekvencia kimenet
- Nincs mechanikus kopás



Technikai adatok

Mérési tartomány	1,5 ... 30 l/min
Pontosság	3 ... 30 l/min $\pm 4\%$ a mért értéktől 1,5 ... 3 l/min $\pm 8\%$ a mért értéktől
Jel adás	1 l/min.-től
Max. átfolyási mennyiség	33 l/min
Megismételhetőség	1 %
Mérhető anyag	Víz és vizes oldatok
Hőmérséklet	+5 ... +60 °C
Csatlakozó	PN 16 DN 10
Jel	PNP vagy NPN (változtatótól függően)
Csatlakozás	G 1/2 " vagy G 3/4 " (változtatótól függően)
Anyag	Nemesacél 1.4404
Ház	Alumínium
Kimenet	4 ... 20 mA (arányos: 0 ... 30 l/min)
Riasztási jelzés	Ha a beállított szinttől eltérő átfolyás mennyiségnél jelez - PNP, max. 100 mA rövidzár védelem - 16 különböző kapcsolási pont
Védelem	IP 54
Kijelző	LED
Ellátás	10...30 VDC / max. 80 mA
Méret	110 x 82 x 57 mm
Súly	400 g

Szállítási tartalom

Ultraszagos átfolyásmérő PCE-VUS (változtatótól függően), használati útmutató

Cikkszám Termék

K-PCE-VUS-P-D-G1/2 Ultraszagos átfolyásmérő PCE-VUS, PNP S0ignal, G 1/2 " menet
K-PCE-VUS-N-D-G1/2 Ultraszagos átfolyásmérő PCE-VUS, NPN Signal, G 1/2 " menet
K-PCE-VUS-P-D-G3/4 Ultraszagos átfolyásmérő PCE-VUS, PNP Signal, G 3/4 " menet
K-PCE-VUS-N-D-G3/4 Ultraszagos átfolyásmérő PCE-VUS, NPN Signal, G 3/4 " menet

Tartozékok

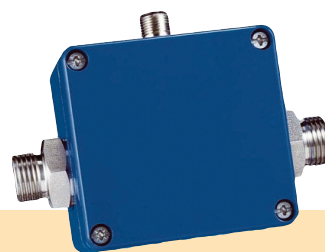
K-CAL-PCE-VUS Gyári kalibráció

PCE-VMI

Mágneses indukciós átfolyásmérő szenzor elektromosan vezető folyadékokhoz

A mágneses-indukciós átfolyás-mérő szenzor elektromosan vezető folyadékok (minimum 50 S/cm) térfogatáramlásának folyamatos mérésére vagy adagolására szolgál. Az átfolyás-mérő szenzor az indukciós módszer alapján működik: a mérőcső egy mágneses mezőben található. Ha egy elektromosan vezető anyag áramlik a mérőcsőben, akkor az derékszögű a mágneses mezőhöz viszonyítva, és emiatt az áramló anyag feszültséget indukál, ami arányosságban van az áramlási sebességgel.

- Nincs mozgó rész
- Nincs mechanikai kopás
- Szabad csőkeresztmetszet
- Nincsen nyomásvesztés
- Érzéketlen a szennyezett folyadékoknál
- Karbantartásmentes
- Gyors válaszidő (<500 ms)



Technikai adatok

Modell	PCE-VMI 7	PCE-VMI 10	PCE-VMI 20
Mérési tartomány	1 ... 20 l/min	2 ... 40 l/min	10 ... 180 l/min
Pontosság	$\pm 2\%$	$\pm 1\%$	$\pm 2\%$
	(a mért értéktől)		
Min. átfolyás	0,5 l/min	1 l/min	5 l/min
Pontosság	2 %	1 %	2 %
Méret	DN 7	DN 10	DN 20
Csatlakozás	G 1/2 "	G 1/2 "	G 1 "
Vezetőképesség	Víz és egyéb vezetőképes anyagok min. 50 $\mu\text{S/cm}$		
Max. hőmérséklet	+75 °C		
Névleges nyomás	PN 16		
Jel	NPN		
Jel	max 20 mA		
max. feszültség	30 VDC		
Reakció idő	<500 ms		
Ellátás	24 VDC $\pm 10\%$		
Méret	VMI 7 és VMI 10: 124 x 77 x 57 mm VMI 20: 116 x 77 x 57 mm		
Súly	450 g		
Védelem	IP 65		

Szállítási tartalom

Mágnesindukciós átfolyásmérő PCE-VMI (változtatótól függően), használati útmutató

Cikkszám Termék

K-PCE-VMI 7 Átfolyásmérő PCE-VMI 7
K-PCE-VMI 10 Átfolyásmérő PCE-VMI 10
K-PCE-VMI 20 Átfolyásmérő PCE-VMI 20

Tartozékok

K-CAL-PCE-VMI Gyári kalibrálás

Unser Kalibrierservice mit unserem Partner

**Kalibrierdienst
Stenger**

Friedenstraße 26
35578 Wetzlar
Tel. / Fax: 0 64 41 / 3 00-01 / -02
www.kalibrierdienst.de

Unser Ziel ist es Sie als Kunden zufrieden zu stellen. Daher bieten wir Ihnen in Verbindung mit dem Kalibrierdienst Stenger einen:

„Alles aus einer Hand Service“!

Sollten Sie einen Termék aus diesem Katalog oder aus unserem Onlineshop unter www.warensortiment.de mit Kalibrierzertifikat bestellen, senden wir dieses Messmittel umgehend an unseren Kalibrierpartner. Dort lassen wir für Sie bzw. für dieses Gerät das Kalibrierzertifikat ausstellen. Sie erhalten anschließend das Gerät inkl. Kalibrierzertifikat.

Unser Partner bietet: Kalibration nahezu aller Messmittel és Messgrößen, Reparatur von Messmitteln, Justage Ihrer Messmittel, Lieferung Ihrer Messprotokolle auf Datenträger – oder direkten Zugriff auf Ihre Daten über DFÜ.

Der Kalibrierdienst Stenger bietet Ihnen fast alle Leistungen auch als Vor-Ort-Kalibration in Ihren Produktions- és Werkstätten an. Weitere Informationen finden Sie unter <http://www.kalibrierdienst.de>.

Das Labor „Kalibrierdienst Stenger“ ist im DKD (Deutscher Kalibrierdienst) nach DIN EN ISO/IEC 17025 akkreditiert. DAR-Registrierungsnummer: DKD-K-25801



Akkreditierte Messgrößen:

- Gleichspannung
- Gleichstrom
- Gleichstromwiderstand
- Gleichstromleistung
- Frequenz
- Wechselspannung
- Wechselstrom
- Wechselstromleistung
- Leistungsfaktor



Alle für die Kalibration verwendeten Standards és Normale werden direkt von der PTB kalibriert - oder sind direkt rückführbar auf nationale Normale és Normalmeseinrichtungen der PTR. Der Anschluss erfolgt über den DKD.



Weiterhin kalibrieren wir: HF-Messgeräte, EMV-Tester, Schallpegelmessgeräte, Signalgeneratoren, Temperaturmessgeräte, Fühler, Klimaschränke, Druckmessgeräte, Manometer, Kalibratoren, Längenmessgeräte, Drehzahlmessgeräte, Milliohmometer,

Die Kalibration beinhaltet: Funktionstest Ihrer Messgeräte, Kalibrierung sämtlicher Mérési tartomány, kleinere Reparaturen, ausführliches Messprotokoll nach Vorlagen des DKD, Kalibrieraufkleber mit Kalibriernummer és Datum der Rekalibrierung.

Unsere Waagen és Gewichte lassen wir auf Wunsch direkt beim Hersteller kalibrieren. Eichfähige Waagen erhalten Sie, wenn gewünscht, sofort einsetzbar vom Eichamt geeicht. Für viele weitere Parameter arbeiten wir mit weiteren Kalibrierdiensten zusammen. So das wir für nahezu jede Messgröße ein Zertifikat ausstellen lassen können. Kalibrierzertifikate werden extra für Sie ausgestellt. Bitte haben Sie daher Verständnis, dass diese vom