

Nyomásmérők

PCE-P01 & PCE-P05

Differenciál nyomás mérőkészülék

A PCE-P01 nyomásmérő egy robusztus, kompakt, átfogó mérőeszköz a differenciálynomás méréséhez 11 beállítható mértékegységben. Különösen alkalmas a mérések teljes dokumentációjára. Kiváló eszköz földgáz vezetékek csatlakozási nyomásának, vagy gáztartályok be és kimeneti nyomásának ellenőrzésére. A nagy kijelzőről leolvashatja a maximum, minimum, és az átlagértéket párhuzamosan az aktuális mérési értékkel.

- Egyszerű használat
- Differenciál és statikus nyomás mérése
- Mértékegységek: mbar, bar, psi, kPa,...
- Min / max / átlagérték kijelzése
- Hold" funkció
- Háttérvilágítás
- Hosszantartó méréshez hálózati adapter
- Szoftver és adatkábellel
- Elem kijelzése
- Nullpont beállítás



Technikai adatok

Modell	PCE-P01	PCE-P05
PSI	Tartomány 0 ... ±2 Felbontás 0,001	0 ... ±5 0,003
mbar	Tartomány 0 ... ±140 Felbontás 0,1	0 ... ±350 0,2
H ₂ O	Tartomány 0 ... ±55 Felbontás 0,01	0 ... ±140 0,1
Hg	Tartomány 0 ... ±4 Felbontás 0,001	0 ... ±10 0,002
mmHg	Tartomány 0 ... ±103 Felbontás 0,1	0 ... ±260 0,2
kPa	Tartomány 0 ... ±14 Felbontás 0,01	0 ... ±35 0,02
cmH ₂ O	Tartomány 0 ... ±140 Felbontás 0,1	0 ... ±350 0,2
kg/cm ²	Tartomány 0 ... ±0,14 Felbontás 0,001	0 ... ±2,1 0,002
Pontosság	±0,3 % (egész tartományban, +25°C)	
Reprodukálhatóság	±0,2 %	
Válasz idő	0,5 s	
Min- Max- Peak- Hold	igen	
Csatlakozás	USB	
Szoftver	igen	
Ellátás	1 x 9V-	
Ház	Műanyag	
Méret	210 x 75 x 50 mm	
Súly	650 g	

Szállítási tartalom

Differenciál nyomás mérő (az egyik modellt), 30 cm szilikon cső, szoftver, USB kábel, elemek, tápegység, műanyag koffer, használati útmutató

Cikkszám Termék

K-PCE-P01	Nyomásmérő 140 mbar
K-PCE-P05	Nyomásmérő 350 mbar

Kiegészítők

K-CAL-PCE-P	ISO kalibrálás
K-SS-AZ	Szilikoncső (2 m)



PCE-P15, PCE-P30 & PCE-P50

Differenciál nyomásmérő levegőhöz, és gázokhoz adatkábellel és opciós szoftverrel

Nagy pontosságú manométerek. Ezekkel a nyomáskülönbség mérővel, nem csak mérni, de a mért adatokat akár interneten át egy PC-hez vagy laphoz tudjuk továbbítani. A készülék ideálisan használható ipari, szolgáltatási, valamint a laboratóriumi méréseknek. Nem korrozív gázokhoz használható. Három modell áll rendelkezésre.

- 9 választható egység
- Digitális kijelző a nyomás, vákuum és nyomáskülönbség kijelzéssel
- 2 x 4 mm átmérőjű csatlakozó
- Utolsó mért érték, Min / Max
- LCD kijelző háttérvilágítással
- ISO kalibrálás elérhető



Technikai adatok

Modell	PCE-P15	PCE-P30	PCE-P50
PSI	Tartomány 0 ... ±15 Felbontás 0,01	0 ... ±30 0,02	0 ... ±100 0,1
mbar	Tartomány 0 ... ±1000 Felbontás 1	0 ... ±2000 2	0 ... ±6900 4
InH ₂ O	Tartomány 0 ... ±415 Felbontás 0,3	0 ... ±830 0,5	0 ... ±2750 2
InHg	Tartomány 0 ... ±30,5 Felbontás 0,05	0 ... ±61 0,01	0 ... ±200 0,1
mmHg	Tartomány 0 ... ±750 Felbontás 0,5	0 ... ±1500 1	0 ... ±5200 3
kPa	Tartomány 0 ... ±100 Felbontás 0,1	0 ... ±200 0,2	0 ... ±690 0,4
cmH ₂ O	Tartomány 0 ... ±1050 Felbontás 1	0 ... ±2100 2	0 ... ±7000 4
Kg/cm ²	Tartomány 0 ... ±1,05 Felbontás 0,001	0 ... ±2,1 0,002	0 ... ±7,0 0,004
Pontosság	±0,3 % (egész tartomány, +25°C)		
Reprodukálhatóság	±0,2 % (max. ±0,5 % végértéktől)		
Mérés feldolgozás	0,3 ms		
Minm, Max, Peak hold	igen		
Csatlakozás	RS-232		
Szoftver	opcionális		
Ellátás	1 x 9V		
Ház	ABS műanyag		
Méret	182 x 72 x 30 mm		
Súly	150 g		

Szállítási tartalom

Differenciál nyomás mérő (az egyik modellt), hordtáska, elemek, használati útmutató

Cikkszám Termék

K-PCE-P15	Nyomásmérő 1,00 bar
K-PCE-P30	Nyomásmérő 2,00 bar
K-PCE-P50	Nyomásmérő 6,90 bar

Kiegészítők

K-SOFT-P-AZ	Szoftver és adatkábel
K-CAL-PCE-P	ISO kalibrálás
K-SS-AZ	Szilikoncső (2 m)



PCE-910 & PCE-917

Differenciál nyomásmérő gázokhoz, és folyadékokhoz (nem használható savakhoz, lúgokhoz)

A PCE műszerek használhatók a laboratóriumban, és az iparban. A hidraulikus és pneumatikus rendszerek mérésére ideálisak, nagy előnye a berendezések magas pontossága mellett az RS-232 interfész, mivel az adatok PC / laptopra átvihetők, és adatok kiértékelhetők, menthetők.

- Digitális kijelző a nyomás, vákuum és nyomáskülönbség kijelzéssel
- Min, Max, és Data hold funkció
- RS-232 csatlakozás
- ISO kalibrálás elérhető



Technikai adatok

Modell	PCE-910	PCE-917
PSI	Tartomány 0 ... ±29,00 Felbontás 0,01	0 ... ±101,00 0,05
mbar	Tartomány 0 ... ±2000 Felbontás 1	0 ... ±7000 5
H ₂ O	Tartomány 0 ... ±802,0 Felbontás 0,5	0 ... ±2800 2
mH ₂ O	Tartomány 0 ... ±20,40 Felbontás 0,01	0 ... ±70,00 0,05
Hg	Tartomány 0 ... ±59,00 Felbontás 0,02	0 ... ±206,0 0,1
mmHg	Tartomány 0 ... ±1500 Felbontás 1	0 ... ±5250 5
Kg/cm ²	Tartomány 0 ... ±2,040 Felbontás 0,001	0 ... ±7,000 0,005
Légkör	Tartomány 0 ... ±1,974 Felbontás 0,001	0 ... ±6,905 0,005
Pontosság	±2 % (egész tartomány)	
Reprodukálhatóság	±1 %	
Mérés feldolgozás	0,8 s	
Min- Max- Peak- Hold	igen	
Csatlakozás	RS-232	
Szoftver	opcionális	
Ellátás	1 x 9 V	
Ház	Műanyag	
Méret	180 x 72 x 32 mm	
Súly	345 g	

Szállítási tartalom

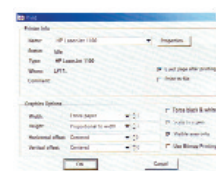
Nyomás mérő PCE-910 vagy PCE-917, elemek, koffer, használati útmutató

Cikkszám Termék

K-PCE-910	Nyomásmérő 2000 mbar
K-PCE-917	Nyomásmérő 7000 mbar

Kiegészítők

K-SOFT-LUT-D	Szoftver, RS-232 adatkábel
K-RS232-USB	Adapter RS-232-USB
K-CAL-PCE-910	ISO kalibrálás PCE-910
K-CAL-PCE-917	ISO kalibrálás PCE-917



PCE-MS 3 & PCE-MS 4

Nagy pontosságú differenciálynomás mérő, LCD kijelző és analóg kimenet

A differenciálynomás mérő helyszínen való szilárd felszerelésre lett tervezve. Fűtés, szellőzés, és klimatechnika ellenőrzését szolgálja. Az analóg kimenet szabadon választható a készülék belsejében lévő tolókapcsoló segítségével.

A magas pontosság eléréséhez, négy méréstartomány közül választhat.

- 4, egy és kétirányú méréstartomány választható
- Nagy pontosság
- Nagy LCD kijelző, kijelzés Pascalban
- Analóg kimenet
- Egyszerű installáció
- Nullpont korrekció nyomógombbal
- Nagy túlterhelés biztosítás
- Két különböző modell kiszállítható
- Száraz, nem korrozív gázokhoz
- ISO kalibrálás opciósan kapható



Technikai adatok

Modell	PCE-MS 3	PCE-MS 4
Mérési tartomány	25, 50, 100, 250 Pa	250, 500, 1000, 2500 Pa
(Nyomás/ellennyomás)	(0,25 / 0,5 / 1 / 2,5 mbar)	
Pontosság	±1 % a mérési tartományban	
Folytonosság	±0,96 % a mérési tartományban	
Hiszterézis	0,1 % a mérési tartományban	
Reprodukálhatóság	0,05 % a mérési tartományban	
Hőmérséklet érzékelő	< ±0,036 % a mérési tartományban / K	
Nullpont hiba	függő helyzetben, max 0,2 % a mérési tartományban	
Túlterhelés védelem	70.000 Pa	
Analóg kimenet	1 ... 5 V, 0 ... 5 V, 0 ... 10 V, 4 ... 20 mA (választható) (± nulla a közép-érték)	
Kijelző	3 1/2 részes LCD	
Üzemi hőmérséklet	0 ... +50 °C	
Üzemi nedvesség	0 ... 80 % r.F.	
Ház	Műanyag	
Ellátás	13 ... 30 VDC / VAC	
Kimeneti ellenállás	500 Ohm	
Kapcsolódás	3 vezetékes feszültségkimenetnél, 2 vezetékes feszültségkimenetnél	
Méret	108 x 106 x 38 mm	
Súly	220 g	

Szállítási tartalom

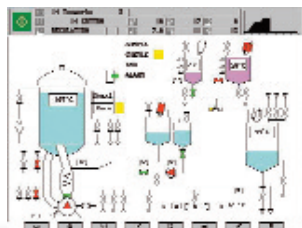
Differenciál nyomásmérő (az egyik modellel) és használati útmutató

Cikkszám Termék

K-PCE-MS 3	Differenciál nyomásmérő (max. 250 Pa)
K-PCE-MS 4	Differenciál nyomásmérő (max. 2500 Pa)

Kiegészítők

K-CAL-PCE-MS 3	ISO kalibrálás PCE-MS 3
K-CAL-PCE-MS 4	ISO kalibrálás PCE-MS 4



PCE-932

Nyomásmérő külső szenzorral 400 bar nyomásig, RS-232 csatlakozóval és opciói szoftverrel

A mérőeszköz magas tartományú nyomás mérésére, az ipar, a kutatás, a fejlesztés és a kereskedelem területén használhatjuk. A digitális jelátalakítóval, max 400 Bar tartományig lehet csatlakoztatni, 1,2 m hosszú kábel segítségével. Beépített RS-232 csatlakozón keresztül lehetséges a közvetlen adatátvitel a PC vagy laptopoz. A készüléket kalibrálva szállítják, ISO kalibrálási tanúsítvány opcionálisan elérhető.

- Max. 400 bar (érzékelőtől függően)
- Újrakalibrálása szenzor csere esetén nem szükséges
- RS-232 csatlakozás
- Opcionális szoftver az adatátvitelhez
- Számos egységben mutatja az értékeket (, psi, MWS ...)
- Data hold funkció
- Tara funkció
- Max ,Min, Hold adat kijelzés
- ISO kalibrálás rendelkezésre áll



Technikai adatok

Mérési tartomány	0 ... 400 bar (szenzortól függően)
Választható kijelzési egység	bar, psi, Kg/cm ² , mm/Hg, inch/Hg, mH ₂ O, inch/H ₂ O, légkör
Jeladó csatlakoztatható	opcionális DC 5 V, Érzékelő kimenet max. DC 100 mV (tartományt, lásd alább)
Nullázás	billentyű
Funkciók	Nyomásmérés, a minimális és maximális érték, közvetlen adattovábbítás PC-hez vagy laptopoz
Automatikus kikapcsolás	kikapcsolható
Mérési értékek	kb. 0,8 s
Kijelző	61 x 34 mm LCD
Üzemi hőmérséklet	0 ... +50 °C
Üzemi nedvesség	0 ... 80 % r.F.
Ház	ABS műanyag
Elem állapotjelzés	igen
Ellátás	9 V
Méret	180 x 72 x 32 mm
Súly	345 g

Technikai adatok (szenzorok)

Modell	PS-100-20	PS-100-50	PS-100-100	PS-100-400
Tartomány	0 ... 20 bar	0 ... 50 bar	0 ... 100 bar	0 ... 400 bar
Pontosság	±0,5 % mérési tartományban			
Felbontás	0,02 bar	0,05 bar	0,1 bar	0,5 bar
Csatlakozás	1/4"			
Hőmérséklet	max. +80 °C			
Méret	Ø 30 mm x 85 mm			
Kábelhossz	1,2 m			
Súly	160 g			

Szállítási tartalom

Nyomásmérő PCE-932, használati útmutató (Érzékelők külön rendelendők)

Cikkszám Termék

K-PCE-932	Nyomásmérő PC-932
-----------	-------------------

Kiegészítők

K-PS-100-20	Érzékelő 20 bar
K-PS-100-50	Érzékelő 50 bar
K-PS-100-100	Érzékelő 100 bar
K-PS-100-400	Érzékelő 400 bar
K-SOFT-LUT-D	Szoftver RS-232 adatkábel
K-RS232-USB	Adapter RS-232-USB
K-CAL-PCE-932	ISO kalibrálás



Nyomásmérők

PCE-DM sorozat

Differenciál nyomásmérő PCE-DM sorozat, RS-232 csatlakozóval és adattárolóval

Differenciál nyomásmérő a -30 - +30 mbar, -99,99 - +99,99 mbar vagy -2000 - +2000 mbar tartományban. A túlterhelés biztonságának köszönhetően 4 bar statikus nyomású rendszerekben is használható az eszköz. A négykarakteres kijelző felbontása beállítható. Adattároló és adapter: Az integrált adatgyűjtő és a széria adapter lehetővé teszi 750 mérési érték tárolását a nyomásmérőre, ezek kinyomtatását, és feldolgozását PC segítségével. A szoftver (tartozék) lehetővé teszi az adatok leolvasását és grafikus ábrázolását, az automatikus kikapcsolás funkció aktiválását, null korrigálást, a mértékegység beállítását, a tárolási intervallum beállítását, és az elem feszültségének kijelzését. Analóg kimenet: Az analóg kimeneten keresztül regisztrálóműszert vagy egy külső adatrögzítő rendszert csatlakoztathat.

- Nullázás a kezelőfelületen
- Nagy túlterhelés védelem
- RS-232 és analóg kimenet
- 750 adattárolás memóriára
- Mbar, kPa, vagy psi adatkijelzés



Technikai adatok

Mérési tartomány	PCE-DM 30	PCE-DM 2L	PCE-DM 2
	-30,00 ... +30,00 mbar	-99,99 ... +99,99 mbar	-2000 ... +2000 mbar
	-3000 ... +3000 Pa	-10,00 ... +10,00 kPa	-200 ... +200 kPa
Felbontás	0,01 vagy 0,001 mbar 1,0 vagy 0,1 Pa	0,1 vagy 0,01 mbar 0,01 vagy 0,001 kPa	1 vagy 0,1 mbar 0,1 vagy 0,01 kPa
Pontosság	$\leq \pm 0,5\%$ a mérési tartományban ± 1 Digit		
Belső adattárolás	750 érték		
A legkisebb mérési sorozat	1 s		
Túlterhelés védelem	100 mbar	750 mbar	4000 mbar
Csatlakozás	digitális: RS-232 és analóg: -1V ... +1 V		
Szoftver	igen		
PC csatlakozás	Floppy, min. Win'95		
Kijelző	4 részes, 7 szegmens LCD és alfanumerikus billentyűzet		
Ellátás	1 x 9 V		
Ház	ABS műanyag		
Méret	150 x 80 x 30 mm		
Súly	250 g		



Szállítási tartalom

Manométer, PCE-DM 30, PCE-DM 2L vagy PCE-DM 2, hordtáska, elemek, használati útmutató

Cikkszám	Termék
K-PCE-DM 30	Digitális manométer ± 30 mbar-ig
K-PCE-DM 2L	Digitális manométer ± 99 mbar-ig
K-PCE-DM 2	Digitális manométer ± 2000 mbar-ig

Kiegészítők

K-SOFTP-DB-2	Szoftver és adatkábel
K-CAL-DM 30	ISO kalibrálás PCE-DM 30
K-CAL-DM 2L	ISO kalibrálás PCE-DM 2L
K-CAL-DM 2	ISO kalibrálás PCE-DM 2
K-AB-DB-2	Foglalat
K-SS-AZ	Szilikoncső 2m
K-NET-300	Tápegység

PCE-DB 2

Mérőműszer a barometrikus abszolút nyomásra, differenciálynomásra és vákuumra RS 232-vel és értéktárolóval

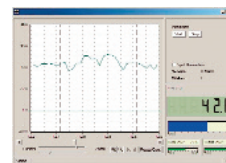
A barométer szabványszerűen fel van szerelve adattárolóval, analóg kimenettel, és digitális kimenettel. Az abszolút nyomás meghatározása a magasság megváltozásának megfigyelésével történik. Minden 8 méter szintkülönbséggel kb. 1 mbar különbség keletkezik. A barométer kijelzőjén megjelenik a légkör aktuális, időjárás és magasságfüggő nyomása. A barométerbe épített differenciálynomás mérővel megfigyelhetők az időjárási helyzet és a magasság változásai. Ehhez nullára állíthatja a készüléket az aktuális barométeres nyomásnál. Ezután a változást előjelesen leolvashatja a kijelzőről, a barométer "csökken" vagy "nö".

- Belső adattároló 750 mérési értékhez
- Abszolút nyomás és vákuum digitális kijelzése (légköri nyomás kompenzálódik)
- Digitális és analóg kimenet
- Nullérték korrekció
- Vezetékcsatlakozás 5 mm-es, dugós konnektorral
- Utolsó érték, minimum és maximum érték tárolása
- ISO kalibrálás kiegészítőként kapható



Technikai adatok

Mérési tartomány	0 ... +2000 mbar abszolút vagy -1000 ... 0 ... +2000 mbar differenciál vagy vákuum 0 ... +29,00 psi abszolút vagy -14,50 ... 0 ... 29,00 psi differenciál vagy vákuum
Felbontás	1 mbar / 0.01 psi
Pontosság	$\leq \pm 2\%$ mérési értéktől (700 ... 1100 mbar) $\leq \pm 0,5\%$, ± 1 digit minden más területen
Belső adattárolás	750 érték
A legkisebb mérési sorozat	1 s
Túlterhelés védelem	4 bar
Csatlakozás	digitális: RS-232 és analóg: 0...+1 V
Szoftver	igen
PC csatlakozás	Floppy, min. WIN '95
Kijelző	4 részes, 7 szegmens LCD és alfanumerikus billentyűzet
Ellátás	1 x 9 V-
Ház	ABS műanyag
Méret	150 x 80 x 30 mm
Súly	250 g



Szállítási tartalom

Abszolút nyomásmérő PCE-DB 2, hordtáska, elemek, használati útmutató

Cikkszám	Termék
K-PCE-DB 2	Abszolút nyomásmérő adatrögzítővel

Kiegészítők

K-SOFTP-DB-2	Szoftver és adatkábel
K-CAL-DB-2	ISO kalibrálás
K-AB-DB-2	Foglalat
K-SS-AZ	Szilikoncső 2m
K-NET-300	Tápegység

DPI 705 sorozat

Nagy pontosságú differenciál, vagy túlnyomásmérő készülék

Nagy pontosságú differenciál, vagy túlnyomásmérő készülék. A DPI 705 sorozat tagjai hordozható, digitális nyomásjelzők. A sorozat kompakt, robusztus, és könnyű, alkalmas az egykezes használatra, sok fontos funkcióval szolgál, és szükséges eszköz a rutinszerű karbantartási munkálatokhoz és rendszervizsgálatokhoz. A kézi pumpánkkal kombinálva helyszíni ellenőrzéseket és kalibrálásokat végezhet. Rendelkezésre állnak modellek differenciálynomás és túlnyomás mérésére. Továbbá vannak belső szenzoros modellek és külső szenzoros modellek.

- Nagyon magas pontosság: 0,1 %
- 70 mbar - 70 bar mérési tartomány
- Gázokhoz és folyadékokhoz (modell szerint)
- Nagy LCD kijelző
- 16 különböző nyomás mértékegység
- Belső vagy külső szenzor
- Beállítható riasztási határok akusztikai figyelmeztetéssel és kijelzéssel a kijelzőn
- Sok további méréstartomány és ATEX-kivitelezés érdeklődés esetén kapható



Technikai adatok

Modell (belső szenz.)	Méréstartomány	Felbontás	Túlterhelés	Funkció típusok*
DPI 705-D200	0 ... 70 / 0 ... 200 mbar	0,01 mbar	2 bar stat.	NyomásKülönbség G
DPI 705-D1000	0 ... 1000 mbar	0,1 mbar	2 bar stat.	Nyomás Különbség G/F
DPI 705-G7000	0 ... 7000 mbar	0,1 mbar	2 szerez	Túlnyomás G

Modell (külső szenz.)	Méréstartomány	Felbontás	Túlterhelés	Funkció típusok*
DPI 705R-G2000	0 ... 2000 mbar	0,1 mbar	2 szerez	Túlnyomás G/F
DPI 705R-G10K	0 ... 10 bar	1 mbar	2 szerez	Túlnyomás G/F
DPI 705R-G70K	0 ... 70 bar	1 mbar	2 szerez	Túlnyomás G/F

* G = Gáz; G/F = Gázok-folyadékok

Pontosság	±0,1 % méréstartomány
Hosszú távú stabilitás	0,1 % végérték / év
Kijelző	5 részes LCD
Funkciók	Középtérték, Tara, Min, Max érték tároló, szivárgástervezet, alarm
Kijelzés	16 különböző egységben
Rendszer csatlakozás	belső: G1/8" adapter tömlő csatlakozó 6/4 mm külső: G1/4" belsemenetes csatlakozó 1 m
Üzemi hőmérséklet	-10 ... +50 °C
Védelem	IP 54
Ellátás	3 x 1,5 V AA
Ház	ABS műanyag
Méret	190 x 90 x 36 mm
Súly	300 g

Szállítási tartalom

Manométer (modelltől függően), kalibrálási jegyzőkönyv, elemek és használati útmutató

Cikkszám	Termék
K-DPI 705-D200	Digitális manométer 200 mbar.-ig (belső érzékelő)
K-DPI 705-D1000	Digitális manométer 1000 mbar.-ig (belső érzékelő)
K-DPI 705-G7000	Digitális manométer 7000 mbar.-ig (belső érzékelő)
K-DPI 705R-G2000	Digitális manométer 2000 mbar.-ig (külső érzékelő)
K-DPI 705R-G10K	Digitális manométer 10 bar.-ig (külső érzékelő)
K-DPI 705R-G70K	Digitális manométer 70 bar.-ig (külső érzékelő)

Kiegészítők

K-CAL-DPI 705	ISO kalibrálás
K-DPI 705-BAG	Párnázott táska

DPI 802 sorozat

Nagyon pontos nyomásmérő, ideális ellenőrzésekhez és mérő transzformátorok kalibrálásához

A DPI 802 gyártási sorozat egy komplett választék magasan fejlett, robusztus, és egyszerű használatú készülékekből. Ezek a készülékek biztosítják az optimális feltételeket teszteléshez, kalibrálásához. A technikai újítás és az ergonomikus design lehetővé teszi, hogy több kalibrálást végezzen ugyanabban az időtartamban, és ez által megnöveli az üzemi hatékonyságot. További előny a 24 Voltos áramellátás mérő transzformátorhoz, és az automata-
tikus kapcsolószet.

- Legmagasabb pontosság, akár 0,05 %
- 70 mbar - 20 bar méréstartomány
- Gázokhoz és folyadékokhoz (modell szerint)
- 4 - 20 mA árammérés
- Nyomókapcsoló teszt
- 24 V mérő transzformátor táplálás
- Nagy LCD kijelző háttérvilágítással
- 25 különböző mértékegység
- Beállítható riasztási határok akusztikai figyelmeztetéssel, kijelzéssel a kijelzőn
- Választhatóan két szenzor beépíthető, U/D-készülékeknek csak egy csatlakozójuk van
- Opciósan adattárolóval 1000 vagy 750 értékhez, dátum és idő feljegyzésével



Technikai adatok

Modell	Mérési-tartomány	Pontosság végértéktől	Funkciók* Nyomás csontk**
DPI 802-D7000	0 ... 70 / 200 / 350 / 700 mbar	0,075 %	U/D G/F G
DPI 802-D2000	0 ... 0 ... +2000 mbar	0,05 %	U/D G/F G
DPI 802-U20K	-1 ... 0 ... +20 bar	0,05 %	U ES -

* U/D = környezeti nyomáshoz kell kalibrálni, utána ad pontos értéket; U = Túlnyomás

** G/F = Gázok & folyadékok; G = Gáz; ES = Nemesacél részekkel, közepes erősség

Kapcsolószet nyitott / zárt, a mért áramerősség 2 A

2 vezetékes feszültségkimenet	24 V ±10 % (max. 35 A)
HART ® ellenállás	250 Ω (választható)
Kijelző	5 részes LCD háttérvilágítással
Funkciók	Középtérték, Tara, Min / Max, adattárolás, szivárgástervezet, alarm, nullázás
Mérési tartomány felosztása	25 különböző egységre
Csatlakozás	G1/8"
Üzemi hőmérséklet	-10 ... +50 °C
Védelem	IP 54
Ellátás	3 x 1,5 V AA
Ház	ABS műanyag
Méret	180 x 85 x 50 mm
Súly	500 g

Szállítási tartalom

Manométer (modelltől függően), vizsgálo vezeték készlet, kalibrálási okirat, elemek, használati útmutató

Cikkszám	Termék
K-DPI 802-D700	Digitális manométer 700 mbar.-ig
K-DPI 802-D2000	Digitális manométer 2000 mbar.-ig
K-DPI 802-U20K	Digitális manométer 20 bar.-ig
K-DPI 802D-D700	Digitális manométer 700 mbar.-ig (két belső nyomásszenzor)
K-DPI 802D-D2000	Digitális manométer 2000 mbar.-ig (két belső nyomásszenzor)
K-DPI 802D-U20K	Digitális manométer 20 bar.-ig (két belső nyomásszenzor)

Kiegészítők

K-IO800E	Adatrögzítő RS232 adatkábel
K-CAL-DPI 802	ISO kalibrálás
K-IO800A	Szövet táska



Nyomásmérők

PV-411

Multifunkcionális kézi pumpa sűrített levegős vagy hidraulikus berendezések ellenőrzéséhez

A készülékkel vákuumot, alacsony nyomást, közepes nyomást, és magas nyomást is mérhet, így 4 hagyományos mérőeszközt helyettesíthet a pumpával. Az egyszerű használat, az ergonomikus markolat, és a forgatható pumpafej megkönnyítik a helyszíni méréseket. Hidraulikus üzemelésre desztillált vízhez vagy ásványi olajhoz (150 cSt-ig 40 °C-on) lett tervezve, alkohollal való üzemelés nem lehetséges. Ha váltakozva használja hidraulikusan, vagy sűrített levegővel, akkor hidraulikus folyadékként desztillált víz használata ajánlatos. Sűrített levegős üzemelésre való átváltáskor maradhat esetleg némi folyadék a pumpában.

- 4 funkció egy pumpában
- Sűrített levegővel 40 bar-ig, hidraulikusan 700 bar-ig
- Vákuumot generál -950 mbar ig
- Nyomás-/ vákuumszelep kombinálva átkapcsolással sűrített levegős üzemből hidraulikusra finoman adagolható szellőztetéssel
- Beállítható túlnyomásbiztosító szelep
- Forgatható pumpafej
- 2-szeres folyamatsatlakozás
- A löket beállítható, tetszés szerint korlátozható a maximum nyomásemelkedés dugattyúelőketenként
- Nagy markolat a fáradásmentes pumpálásért
- Teflonnal bevont dugattyú

Multifunkcionális kézi pumpa
hidraulikus póttartóval



Technikai adatok

Mérési tartomány	Vákuum	Alacsony nyomás	Közepes nyomás	Nagy nyomás
	-950 ... 0 mbar	0 ... 300 mbar	0 ... 40 bar	0 ... 700 bar
Szabályozási kompenzáció	200 mbar	300 mbar	8,5 bar	0 ... 700 bar
Érzékenység	<0,1 mbar	<0,1 mbar	10 mbar	1 bar
Használható	nem korrozív gázok			
Hidraulika anyagok:	Hidraulika olaj, desztillált víz			
Felhasznált alkatrész anyagok	Nemesacél, Nitril, Teflon, Nylon, Polypropylen, Acryl			
Különleges funkciók	Finombeállítás Nyomás / Vákuum átkapcsolás köztes levegővel állítható biztonsági szelep (30 bar ... 700 bar) forgatható fej pumpa 2 x G1/4 " belső menetes			
Rendszer csatlakozás	1 x G1/4 " belső menetes csatlakozó a hidraulikus tartályhoz			
Méret	260 x 135 x 95 mm			
Súly	1000 g			

Szállítási tartalom

Multifunkcionális kézipumpa, kiegészítők, koffer és használat útmutató

Cikkszám

Termék

K-PV-411AP Kézi szivattyú pneumatikus teszt kit., K-PV-411-100, K-PV-411-105, K-PV-411-110, K-PV-411-130
K-PV-411A-HP Kézi szivattyú pneumatikus és hidraulikus teszt kit, tartalmaz: minden pneumatikus tesztkészletet és további hidraulika tartályt (100 cm³)

Kiegészítők

K-PV-411-100 Kemény koffer
K-PV-411-105 Nagynyomású tömlő, pneumatikus / hidraulikus, hossz 50cm, G1/4" belső csatlakozó
K-PV-411-110 Rozsdamentes acél adapter készlet Adapter G1/4 " G1/8 ", G3/8 " és G1/2 " belsőmenetes
Adapter G1/4 " külső G1/4 " külsőmenetes
Adapter G1/4 " külső G1/4 " belsőmenetes forgatható
K-PV-411-120 Rozsdamentes acél adapter készlet NPT
Adapter G1/4 " külső 1/8 ", 3/8 ", 1/4 " és 1/2 " NPT belsőmenetes
Adapter G1/4 " külső 1/4 " NPT Külsőmenetes
Adapter G1/4 " külső 1/4 " NPT Belsőmenetes forgatható
K-PV-411-125 Rozsdamentes acél adapter készlet metrikus
Adapter G1/4 " külső M14 és M20 belsőmenetes
Adapter G1/4 " külső G1/4 " külsőmenetes
Adapter G1/4 " külső M20 belsőmenetes forgatható
K-PV-411-130 Tömítési készlet (tömlő zár, adapterek és O-gyűrűk)



PCE-THB 38

Hőmérő, nedvességmérő és barométer egy készülékben (harmatpont mérővel)

A PCE-THB 38 relatív nedvesség, a környezeti hőmérséklet és a barométeres nyomás digitális kimutatására és mérésére szolgál. A hőmérsékletet egy RTD-szenzorral, a relatív nedvességet egy kapacitív szenzorral nagy pontossággal méri. A barométer az harmat pontot is méri, és mutatja az atmoszférás nyomást is egy légtérben 10 - 1100 hPa -ig. Ez a készülék e tulajdonságával egy komplett klíma készülék is egyben. Szállításkor a készüléket hitelesítik, de tetszőlegesen bevizsgálható az ISO által.

- Méri a hőmérsékletet, nedvességet, barométeres nyomást
- Kiszámolja a harmat pontot
- A nyomás egysége választható: hPa, (mbar), mmHg és Hg
- Alacsony akkumulátorszint kijelzése
- Min, Max, Hold funkció
- Értékálló
- Könnyű a súlya
- Könnyű használni
- Magas pontossággal mér



Technikai adatok

Mérési tartomány	
- Légköri nyomás	10 ... 1100 hPa (mbar)
- Hőmérséklet	0 ... +50 °C
- Relatív nedvességtartalom	10 ... 95 % r.F.
- Harmatpont (számított)	-25 ... +49 °C
Felbontás	
- Légköri nyomás	0,1 hPa-ig 1000 hPa, egyébként 1 hPa
- Hőmérséklet	0,1 °C
- Relatív nedvességtartalom	0,1 % r.F.
- Harmatpont	0,01 °C

Pontosság

- Légköri nyomás	±1,5 hPa-ig 1000, egyébként ±2 hPa
- Hőmérséklet	±0,8 °C
- Relatív nedvességtartalom	±3 % ±1 % r.F. < 70 % r.F.; egyébként ±3 % r.F.

Üzemi hőmérséklet 0 ... +50 °C

Ellátás 4 x 1,5 V AAA

Méreték 210 x 40 mm

Súly (elemekel) 160 g

Szállítási tartalom

Hőmérő PCE-THB 38, elemek és használati útmutató

Cikkszám

Termék

K-PCE-THB 38 Hőmérő

Kiegészítők

K-CAL-PCE-B 38 ISO kalibrálás
(Barométer funkció)
K-CAL-PCE-TH 38 ISO kalibrálás
(Hőmérő, nedvességmérő funkció)



DC-100S

Mikro manométer, ideális folyási sebesség mérésére Pitot cső segítségével

A nyomásmérő a differenciálynomás mérésére szolgál, de a levegő és gázok folyási sebességét is mérhetjük vele. Ez a mikro manométer egy Pitot-csővel összekapcsolva alkalmas a levegő sebességének meghatározására. Ebből kifolyólag a készülék meghatározza a hőmérsékletet és a páratartalmat is. 4680 érték tárolása lehetséges paraméterenként a belső adattárolóra (maximum 18720 érték).

- A nyomás [Pa] vagy a folyási sebesség [m/s] közvetlen kijelzése
- Belső adattároló 4680 értékhez mérési paraméterenként
- Pitot cső a kiszállítási csomagban
- ISO kalibrálás kiegészítőként kapható



Technikai adatok

Mérési tartomány

- Nyomás	±100 hPa Pa (±100 mbar)
- Átfolyás	0,1 ... 120 m/s
- Hőmérséklet belső	-20 ... +60 °C
- Hőmérséklet külső	-20 ... +100 °C
- Légnedvesség	0 ... 100 % r.F.

Felbontás

- Nyomás

0,01 / 0,1 / 1 Pa

- Lég átfolyás	0,1 m/s
- Hőmérséklet belső	0,1 °C
- Hőmérséklet külső	0,1 °C
- Légnedvesség	1 % r.F.

Pontosság

- Nyomás	±0,3 Pa mérési értéktől
- Lég átfolyás	±3 % mérési értéktől
- Hőmérséklet belső	±4 °C
- Hőmérséklet külső	±1 °C (0 ... +50 °C), egyébként ±2 °C
- Légnedvesség	±2 % r.F.- 90 % r.F., egyébként ±3 %

Belső adattárolás

4680 érték

Tárolási intervallum

30 s.-től (állítható)

Kijelző

LCD

Ellátás

2 x AA

Súly

450 g

Szállítási tartalom

Nyomásmérő DC-100S, mérőcső (350 x 7 mm), csatlakozócső, hőmérsékletérzékelő, szoftver, elemek, koffer, használati útmutató

Cikkszám

Termék

K-DC-100S Nyomásmérő készlet

Kiegészítők

K-DC-100S-IR IR-Adapter USB csatlakozással
K-CAL-DC-100S ISO kalibrálás (nyomás)
K-DC-9924 Hőmérséklet érzékelő +300 °C)
K-DC-4130 Hőnyomató DC-100S

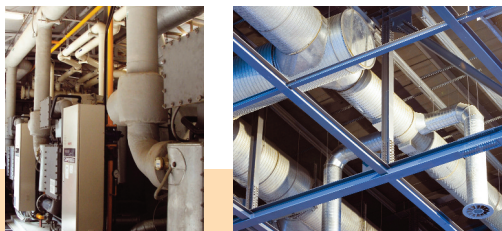
további csöveket lásd következő oldalon: PVM-620

PVM-620

Nagypontosságú mikro nyomásmérő a differenciál nyomáshoz, és az áramlási sebességhez adatgyűjtővel és szoftverrel

A mikro nyomásmérő egy robusztus kompakt műszer, a nyomás méréshez és az áramlási sebességhez. Segítségével a csőben levő áramlási mennyiséget egyszerűen kiszámíthatjuk, ha megadjuk a cső átmérőjét. Ideális szerelők, környezetvédelmeknek, ellenőrzési rendszerek bevezetése, folyamatok nyomon követési munkáihoz.

- Nyomáskülönbség mérése és statikus nyomáshoz -3735 Pa +3735 Pa
- Sebesség adatok mellett a nyomáskülönbség adatokmérése és megjelenítése (mérőcsővel)
- A csatorna méretei megadása után azonnali térfogatáram mérés
- Az adatok tárolása
- Mellékelt LogDat2 szoftver és kalibrálás
- Állítható korrekciós tényező



Nyomás vagy áramlás

Átkapcsolhatja a kijelzőt nyomás kijelzésére, vagy Pitot cső használatára vagy más torlódási nyomásmérővel használva folyási sebességet is mérhet. A keresztmetszeti felület megadása után a térfogatáramlást is kiszámítja a készülék.

Átfolyási sebesség

Egy Pitot-Prandtl cső segítségével megmérheti a levegő áramlási sebességét m/s-ban. Az áramlási sebesség 0,1 m/s-os lépcsőkben mérhető. A mérőcső nyomása a túlnyomáscsőhöz és az alulnyomás cső statikai nyomásához kapcsolható. Mindenekelőtt a készüléket le kell nullázni. Azután bevezeti a szondát lehetőleg párhuzamosan, a csúcsot a gázzal vagy levegővel szemben, majd leolvassa a mért értéket. Az aktuális áramlási sebességet automatikusan kiszámolja a készülék. A légsűrűség függ az aktuális légnyomástól, és a hőmérséklettől. A Pitot faktor segítségével figyelembe vesszük a használt mérő cső geometriáját.

A Pitot faktor beállítható, a Pitot cső faktora 1,00.

Pitot-cső

A nemesacél Pitot cső opciósan kapható. 3 különböző kivitelezést ajánlunk Önnek. A 305 mm hosszú modell illik a PVM-620 táskájába.

Rendkívüli előnyök:

A mérőcső ellipszis alakú fejformája csökkenti a mérési hibákat, amelyek különböző áramlási sarkok által keletkeznek mérés közben.



Technikai adatok

Mérési tartomány

- Nyomás	±3735 Pa (37,35 mbar) ±28,0 mm Hg
- Átfolyás	1,27 ... 78,7 m/s
Felbontás	
- Nyomás	1 Pa / 0,001 mm HG
- Átfolyás	0,1 m/s

Pontosság

- Nyomás	±1 % mérési értéktől
- Átfolyás	±1,5 %-nál 10 m/s

Belső adattárolás

12.700 Érték

Tárolási időtartam

1 s.-től 1 h (állítható)

Idő állandó

állítható

Kijelző

LCD

Ellátás

4 x AA

Ház

ABS műanyag

Üzemi hőmérséklet

+5 ... +45 °C

Méret

178 x 84 x 44 mm

Súly

270 g

Szállítási tartalom

Nyomásmérő PVM-620, szoftver, kalibrálási okirat, elemek, koffer, használati útmutató

Cikkszám

Termék

K-PVM-620 Nyomásmérő

Kiegészítők

K-CAL-PVM-620 ISO kalibrálás (Nyomás) újralibrálásához
K-SS-AZ Szilikoncso, 2m
K-SR-305 Cső, 305 x 4 mm
K-SR-483 Cső, 483 x 8 mm
K-SR-795 Cső, 795 x 8 mm