

# Adatrögzítők

## PCE-HT 71

Nedvességmérő, mely a hőmérséklet és a relatív nedvesség gyors mérésére szolgál belső 32 k tárolás, USB csatlakozóval

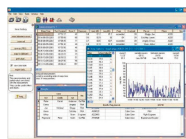
A nedvességmérő a levegő nedvességtartalmát, hőmérsékletét méri, és tárolja. E nagy kapacitású nedvességmérő hasznos lehet bevásárlóközpontokban a hűtőpultokhoz, fagyasztott áruk szállításánál, raktárházaknál, PC-klima helységeknél). Laptophoz és számítógéphez is csatlakoztatható A tárolást manuálisan is meg lehet oldani, de előre be is lehet programozni.

- 32K adatrögzítés, USB csatlakozás
- Számítógéphez is köthető
- Kiszámolja az olvadáspontot
- Falitartóval ellátott
- Beállítható óra dátummal, eltérés 3s/ hó
- Állapotjelzés: LED-en keresztül (beleértve a riasztást is)
- Riasztás szabadon programozható
- Elem cserélhető



### Technikai adatok:

Mérési tartomány	-35 ... +80 °C / 0 ... 100 % r.F.
Pontosság	±1 °C / ±3 % r.F.
Felbontás	0,1 °C / 0,5 % r.F.
Mintavételi sebesség	10 s, 20 s, 1 perc, 2 perc, 10 perc, 20 perc vagy 30 perc
Start/ Stop/Dátum	programozható
Adattárolás	32.000 érték
Szoftver	igen
Környezeti hőmérséklet	35 ... +80 °C és 0 ... 100 % r.F. nincs kondenzálás
Ellátás	3,6 V, élettartama legfeljebb egy év
Méret	74 x 38 x 19 mm
Rögzítés	Falra szerelhető
Súly	25 g



### Szállítási tartalom

Adatrögzítő PCE-HT 71, szoftver, elem, falitartó, használati útmutató

### Cikkszám Termék

K-PCE-HT 71 Mini adatrögzítő



## PCE-T100 & PCE-HT110

2 csatornás adatgyűjtő a hőmérséklet és a relatív nedvesség mérésére, RS-232 adapterrel és kijelzővel (64 k tárolás)

Az adatgyűjtő méri a léghőmérsékletet, a relatív nedvességet és ezeket el is tárolja. Ez a nagy tároló kapacitású készülék (64000 mérési érték) hasznos lehet az élelmiszeripari területeken (bevásárló központok hűtő pultjainál, fagyasztott áruk szállításánál, raktárházaknál) valamint az iparban méréséknél és feljegyzéseknél (fűtés,- hűtési eljárások, géphőmérsékletek, termékraktáraknál). Emellett az aktuális mérési érték rögtön megjelenik az LCD kijelzőn és mint egy adattárolóban el is tárolja, úgyhogy vagy leolvashatjuk az értéket vagy átvihetjük egy laptopra vagy számítógépre, és kiértékelhetjük. A tárolás lehet manuális vagy előre be is programozható az adatgyűjtőt, start és stop idő, dátum és felvételi lehetőség. A készülék por, és cseppálló. A nem megfelelő környezeti világításnál a kijelző háttérvilágítása bekapcsol. Fontos: Az adatgyűjtő a számítógéphez való csatlakoztatásához szükséges egy szoftver készlet (szoftver, RS232- adatkábel, dokkoló állomás).

A készülék megrendelésénél egyben ezt is meg kell rendelni.

- 64 K tárolás
- RS-232 adapter
- Optimális szoftver és adatkábel az adatátvitelhez és kiértékeléshez Pc-hez vagy laptopoz
- Kijelző háttérvilágítás
- Állítható óra dátummal (eltérés 5 s / hó)
- Elem kimutatása
- Biztonságos EEPROM memória
- Falitartóval ellátott
- Védőtok IP 66
- Hitelesített



### Technikai adatok:

	PCE-T100	PCE-HT110
Modell	PCE-T100	PCE-HT110
Mérési tartomány	-30 ... +70 °C	-30 ... +70 °C / 5 ... 98 % r.F.
Pontosság	±0,7 °C - +40 °C, ±1,5 °C	±0,7 °C - +40 °C; ±1,5 °C / ±3 % r.F.
Felbontás	0,1 °C	0,1 °C / 0,1 % r.F.
Adattárolás	64.000	64.000
Szoftver + Adatkábel		opcionális kiegészítő
Mérési ráta		1 s ... 60 perc (állítható)
Tápellátás		2 belső, átváltható 1,5 V elem
Elem élettartam		kb. 1 év
Környezeti hőmérséklet		-30 ... +70 °C / 0 ... 98 % r.F.
Méret		92 x 55 x 22 mm
Súly		200 g



Szoftver dokkoló állomással külön rendelhető



Lopás elleni védelem

### Szállítási tartalom

Adatrögzítő (PCE-T100 vagy PCE-HT110), fali tartó, elem és használati útmutató  
Szoftver kit (PCE-CB) opcionálisan rendelhető

### Cikkszám Termék

K-PCE-T100 Adatrögzítő belső érzékelővel  
K-PCE-HT110 Adatrögzítő kombi szenzorral

### Tartozékok

K-PCE-CB Szoftver kit (angol szoftver, dokkoló állomás és RS-232 PC kábel)  
K-RS232-USB Adapter RS-232-USB  
K-PCE-SAFE Lopásgátló  
K-CAL-T1 ISO kalibrálási okirat PCE-T100  
K-CAL-RF ISO kalibrálási okirat PCE-HT110



# Adatrögzítők

## Microlite sorozat

### Nagy pontosságú vízálló, mini hőmérséklet adatrögzítő

Kiválóan alkalmas raktárak és szállítmányok (akár HACCP normatíváknak megfelelő) hőmérséklet adatainak rögzítésére különösebb szerelés nélkül. USB csatlakozásán keresztül a rögzített adatokat egyből számítógépre lehet vinni és a mellékelt szoftverrel kielemezni. A készülék háza vízálló, így akár tartós víz alatti mérésekre is alkalmas. Használható élelmiszer raktározásnál, szállításnál, vérkészítmények, gyógyszeripar, kutatás, fejlesztés, vegyipar területeken.

- Vízálló
- Integrierált USB-csatlakozó
- IP 68 védelem
- HACCP koncepció
- 16000 tárolókapacitás
- Konfigurálható
- PC szoftverrel



#### Technikai adatok:

Modell	Microlite 8	Microlite 16
Adattárolás	8.000 adat	16.000 adat
Mérési tartomány	-40 ... +80 °C	
Pontosság	±0,3 °C	
Felbontás	0,1 °C	
Mintavételi sebesség	állítható	
Start/ Stop/Dátum	programozható,	

Szoftver programozható  
Környezeti hőmérséklet -40 ... +80 °C és 0 ... 100 % r.F.

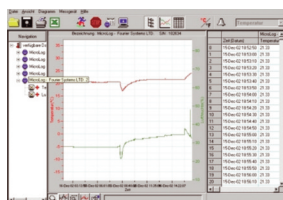
Ellátás	1 x CR2032 kb 2 év használat
Méret	110 x 39 x 26 mm
Súly	45 g

#### Szállítási tartalom

Logger Microlite, szoftver, elem, használati útmutató

#### Cikkszám Termék

K-Microlite 8 Mini adatrögzítő, 8.000 adat  
K-Microlite 16Mini adatrögzítő, 16.000 adat



## EC sorozat

### Vezeték nélküli adatrögzítő és kijelző a hőmérséklet, páratartalom méréséhez

Vezeték nélküli adatrögzítő, a levegő hőmérséklete és a páratartalom mérésére. Az adó egység akár 16.000 érték tárolására alkalmas és továbbítja ezeket az értékeket, rádióhullámok útján a számítógépre.  
Hatótávolság 75 méter az épületekben és 300 méter a szabadban.

- Levegő hőmérséklete és a páratartalom mérésére
- 16.000 adat tárolható
- Alarm szint állítható
- LCD kijelző
- Mérési időtartam 2sec-2 óra között választható
- Rádiós egység nélkül is működik
- A rádió egység opcionális!



A rádió egység opcionális!

#### Technikai adatok:

Modell	EC 600	EC 650
Mérési tartomány	-30 ... +50 °C	-30 ... +50 °C
Pontosság	±1 °C	±1 °C
Felbontás	0,5 °C	0,5 °C
Adattárolás	16.000 adat	16.000 adat
Mintavételi sebesség	állítható	
Start/ Stop/Dátum	programozható	
Külső szenzor	0 ... 10 V, 4 ... 20 mA,(opcionális)	
Szoftver	opcionális	
Csatlakozás	RS-232	
Környezeti hőmérséklet	-30 ... +50 °C és 0 ... 90 % r.F.	

Ellátás 3,6 V Litium elem  
2 év használatot biztosít  
Méret 72 x 25 mm  
Súly 55 g

Szoftver opciósan rendelhető!

#### Szállítási tartalom

Adatrögzítő EC 600 vagy EC 650, elem és használati útmutató

#### Cikkszám Termék

K-EC 600 Adatrögzítő hőmérséklethez  
K-EC 650 Adatrögzítő hőmérséklet, nedvességtartalomhoz

#### Tartozékok

K-5090-0040 Szoftver és RS-232 adatkábel  
K-5090-0041 Szoftver rádiós készülékhez  
K-5005-0013 Rádiós egység EC 600 / 650-hez  
K-5005-0014 Vevő egység RS-232 vagy USB  
K-6040-0031 Külső merülő érzékelő -50 ... +100 °C / 2,5 m

## PCE-LTL 1

### Hőmérsékletmérő-rögzítő alacsony hőmérséklethez(-86 ... 35 °C)

Ez a készülék egy elemről működtetett, vízálló adatgyűjtő extrém alacsony hőmérsékletre. Beépített felfezető szenzorral rendelkezik. Vízálló házának köszönhetően az FDA irányelveknek is megfelel, különösen nagy hasznát veszik az élelmiszeriparban raktározásnál és szállítmányok kezelésénél. Az opcionális dokkolóval és a szoftverrel lehetséges a mért adatok kiértékelése. A készülék 3 ledel rendelkezik, amelyek jelzik, hogy egy előre beállított határértéket túllépett-e a hőmérséklet.

Mérési időköz állítható 5 mp-től 30 percre.

Figyelem, az adatok kiértékelése nem lehetséges a dokkoló és a hozzá tartozó szoftver nélkül!

- Tároló kapacitás: 32.767
- Szoftver és dokkoló opcionális
- Bekapcsolási késleltetés akár 30 napra előre
- Állítható mérési gyakoriság (5 s ... 30 min)
- Elemről működik
- Adatok exportálása Excel formátumba • Kompakt méret
- HACCP, FDA követelményeknek megfelel • Vízálló ház
- Üzemi hőmérséklet -86 °C +35 °C • Riasztás funkció



#### Technikai adatok:

Mérési tartomány	-86 ... +35 °C
Pontosság	±1 °C
Felbontás	0,1 °C
Adattárolás	32.767 adat
Mintavételi sebesség	5 s ... 30 min, állítható
Start/ Stop/Dátum	programozható, 30 napig
Szoftver	opcionális, kérem külön igényelje
Csatlakozó felület	USB
Környezeti hőmérséklet	-86 ... +55 °C - 0 ... 100 % r.F.
Ellátás	3,6 V Litium elem kb 2 év használat
Méret	83 x 54 x 11 mm
Súly	40 g

Szoftvert és a dokkolót külön igényelje!

#### Szállítási tartalom

PCE-LTL 1, mágnes, elem és használati útmutató

#### Cikkszám Termék

K-PCE-LTL 1 Adatrögzítő PCE-LTL 1

#### Tartozékok

K-SOFT-LTL 1 Dokkoló állomás szoftverrel  
K-PCE-LTL-EM Tartalék mágnes  
K-CAL-PCE-LTLISO kalibrálási okirat



# Adatrögzítők

## PCE-T 800

### 8 csatornás hőmérő adattárolóval: SD kártyára, szoftverrel

A PCE-T 800 hőmérő egy többcsatornás hőmérsékleti adatgyűjtő 2 GB-os SD kártyával, ami a mérési adatok akár 3,8 évig történő feljegyzésére képes. A szállított szoftver lehetővé teszi USB adapteren keresztül a memóriakártya közvetlen leolvasását, hogy az adatokat kényelmesen ki tudja értékelni. Az adatfeljegyzés intervalluma a szoftver segítségével szabadon kiválasztható, és ez 1 másodperctől kezdődik csatornánként. Tehát ez a többcsatornás hőmérő adatgyűjtőként, vagy helyszíni mérőeszközként is használható.

- 8 csatornás hőmérsékleti adatgyűjtő (°C / °F)
- 4,5" grafikus LCD-kijelző (240 x 128 pixeles)
- Időzítő az adatfelvétel intervallumához
- 11 különböző hőérzékelő fajta csatlakoztatható
- Mini dugós csatlakozóval csatlakoztatható az érzékelő
- Magas és alacsony riasztás minden bemenethez
- Minimum és maximum érték kijelzése
- Akár 24 órás adatrögzítés
- 2 GB-os SD kártya az adatok 3,8 éven át történő rögzítéséhez
- Maximum 8 GB-os SDHC memóriakártya támogatott
- 8 x hőérzékelő, 2 GB-os SD kártya, és elemek a kiszállítási csomagban



#### Technikai adatok:

Mérési tartomány	-200 ... +1370 °C (a csatlakoztatott érzékelőtől függően)
Felbontás	0,1 °C,
Pontosság	±0,05 % ±1,0 °C - +999 °C, 0,2 % °C ±1,0 °C
Csatlakoztatható érzékelők	8
Mintavételi sebesség	1/s
Adatrögzítés	memória kártyára
Automatikus kikapcsolás	igen, kikapcsolható
Kijelző	4 1/2 soros LCD (240 x 128 Pixel)
Ellátás	8 x 1,5 V AA vagy hálózat
Tápegység	70 ... 100 mA
Környezeti hőmérséklet	0 ... +50 °C, < 85 % r.F.
Méret	257 x 155 x 57 mm
Súly	1160 gr.

#### Szállítási tartalom

Adatrögzítő PCE-T 800, 8 x érzékelő (hossz: 7 x 1 m és 1 x 3 m; érték -50 ... +200 °C), szoftver, USB kábel, 8 x elem, 2 GB SD-kártya, tápegység, használati útmutató

Cikkszám	Termék
K-PCE-T 800	8 csatornás adatrögzítő

#### Tartozékok

K-CAL-PCE-T800 ISO kalibrálási okirat

Csatlakoztatható érzékelőket a 4. oldalon találja.

## Spy sorozat

### Rádiós adatgyűjtő, különböző paraméterek hosszú távú méréséhez

A rádiós adatgyűjtő egy kicserélhető, hosszú élettartamú elemmel működik. A rádiós adatgyűjtő egy önálló mérőrendszer, belső szenzorral, de külső érzékelővel (modellfüggően). Akár 200 mérési helyet ellenőrizhet egy PC-vel. Minden mérési paraméterhez állíthat be riasztási határértéket (pl.: hőmérséklet, páratartalom, mA, mV, stb.). A beállított határértékek átlépésekor a rendszeren keresztül kaphat e-mailt vagy sms-t, így zavar esetén mobiltelefon segítségével is elérhető. A szoftver (opcionális) segítségével minden mérési adat és információ leolvasható és archiválható. A szoftverrel a rádiós adatgyűjtő teljesen beprogramozható. A nem párolgó, 20000 érték kapacitású adattároló nagyon pontos mérést garantál.

- Minőség-ellenőrzés laborban, termeléskor, vagy raktárakban
- Termelési helyszínek környezeti feltételeinek ellenőrzése
- Épületek ellenőrzése
- Üvegházak ellenőrzése
- Hőmérséklet és páratartalom mérése múzeumokban és galériákban
- Szállítási feltételek és raktárak ellenőrzése
- Környezet ellenőrzése erőművekben
- Gyógyszerek hűtőjének ellenőrzése
- Klinikák épületirányítása
- Opcionális repeater a hatótávolság növeléséhez (2 km-ig)
- Az elem alacsony feszültsége, vagy érzékelő meghibásodás esetén a rendszer hibát jelez
- Elem élettartam 2-5 év az igénybevétel szerint



#### Technikai adatok:

Modell	Spy-T+	Spy-TH	Spy-U1	Spy-TC1
Parameter	Hőmérséklet	Hőmérséklet / levegő nedvesség	Hőmérséklet. (Pt100 / Pt1000)	Hőmérséklet
Mérési tartomány	-30 ... +70 °C	-30 ... +70 °C 0 ... 100 % r.F.	-200 ... +400 °C	-200 ... +1370 °C
Pontosság	±0,5 °C	±0,5 °C ±3 % r.F.	±0,2 °C	±0,3 °C
Felbontás	0,1 °C	0,1 °C 0,1 % r.F.	0,1 °C	0,1 °C
Adattárolás	10.000 adat	20.000 adat	10.000 adat	10.000 adat
Mérési időtartam	30 s ... 90 min	1 s ... 90 min	1 s ... 90 min	1 s ... 90 min
Védelem	IP 68	IP 65	IP 65	IP 65
Start/ Stop/Dátum			programozható	
Szoftver			opcionális	
Csatlakozó felület			USB	
Ellátás			3,6 V Lítium elem 2 év időtartam	

Szoftver és modem nem tartozék! Kérem külön megrendelni

#### Szállítási tartalom

Adatrögzítő Spy (többfajta kivétel), elem és használati útmutató

#### Cikkszám Termék

K-5005-0701	Adatrögzítő Spy-T+ hőmérséklethez (belső érzékelő)
K-5005-0702	Adatrögzítő Spy-TH hőmérséklethez-levegő nedvességhez (belső érzékelő)
K-5005-0703	Adatrögzítő Spy-U1 hőmérséklethez (Pt100 / Pt 1000) és analóg jelkimenet
K-5005-0704	Adatrögzítő Spy-U2 mint a Spy-U1 csak 2 csatornás
K-5005-0705	Adatrögzítő Spy-TC1 hőmérséklethez (K típusú), érzékelők a 4. oldalon
K-5005-0706	Adatrögzítő Spy-TC2 mint a Spy-TC1 csak 2 csatornás

#### Tartozékok

K-5090-0701	Basic szoftver "Sirius-Lite", önálló változat
K-5090-0702	Szoftver "Stockage", önálló változat
K-5090-0703	Szoftver "Stockage", több helyszínes változat
K-5005-0711	USB modem állomás PC.-hez relékimenettel (36 VDC, 1 A)
K-5005-0712	LAN Modem, RJ45, relékimenettel (36 VDC, 1 A)
K-5005-0713	Repeater a hatótávolság növeléséhez
K-5005-0714	Alarmmodul (36 VDC, 1 A)
K-5005-0715	GSM-Modul, riasztás SMS.-ben ("Stockage" szoftver szükséges!)
K-5005-0716	Hívóegység riasztáshoz ("Stockage" szoftver szükséges!)
K-5005-0717	Sziréna
K-6040-0701	Pt100 hőérzékelő, 3m kábel





# Adatröggitők

## PCE-T 200W

Kompakt adatgyűjtő vízálló, nemesacél burkolattal, 32.767 érték tárolása, szoftver a mérési adatok archiválásához

Az adatgyűjtő egy tartós, kicserélhető elem által üzemel. A PCE-T 200W egy önálló, belső szenzoros mérőrendszer, ami 32.767 érték tárolására képes. A készülék 316L nemesacél burkolattal van felszerelve, ami 45 m mélységig vízálló.

Ezeknek a tulajdonságoknak, és a kis méretének köszönhetően nagyon sokoldalúan használható eszköz. Alsó és felső határértékek beállíthatók. A szoftver segítségével minden mérési adat és információ leolvasható és archiválható. A szoftver segítségével beprogramozhatja az adatgyűjtőt, 1x 2 másodpercenként - 1x 12 óránként, vagy késleltetett bekapcsolás (0 - 180 nap).

- 32 767 mérési érték tárolható
- Adapter
- Szoftver az adatok értékeléséhez (opcionális)
- Késleltetett bekapcsolás (0 - 180 nap)
- Beállítható tárolási idő (2 s - 12 h)
- Adapter sebessége: 38.400 baud
- Kompakt szerkezet
- Vízálló, nemesacél burkolat
- Beállítható riasztási határ
- Kicserélhető elem
- Szenzor: belső félvezető hőmérséklet-szenzor



### Technikai adatok:

Mérési tartomány	-40 ... +80 °C
Pontosság	±0,5 °C
Felbontás	0,01 °C
Mintavételi sebesség	2 s ... 12 h, állítható
Start/ Stop/ Dátum	programozható
Adattárolás	32.767 adat
Szoftver	opcionális
Környezeti hőmérséklet	-40 ... +80 °C és 0 ... 100 % r.f.;
	vízálló 45 m.-ig
Ellátás	belső 3,6 V
	Kb.1 év működés
Méret	Ø 18 x 66 mm
Ház	Rozsdamentes
Súly	50 g

A szoftvert kérem külön rendelje!

### Szállítási tartalom

Adatröggitő PCE-T200W, Elem és használati útmutató

### Cikkszám Termék

K-PCE-T200W Adatröggitő

### Tartozékok

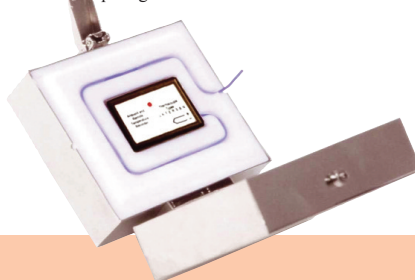
K-PCE-SOFT-M Szoftver és USB adatkábel

## PCE-TBOX sorozat

Hőmérséklet adatgyűjtő ( K, J, T, R, S, B, N típusú érzékelőkhöz)

A készülék egy burkolatból és egy elemmel üzemelő miniatűr adatröggitőből áll. A magas hőmérsékletnek ellenálló burkolat, a külső szenzorral való használat (J, K, T, E, R, S, B, vagy N típus), és az integrált félvezető szenzor sokoldalú használatot tesznek lehetővé. Az adatröggitő PC segítségével könnyen üzembe helyezhető, elindítható, és megállítható. Az opciós szoftver automatikusan felismeri az adatröggitőt, és a mérési adatok egyszerű kiértékelését teszi lehetővé.

- Egy és négycsatornás verzió is kiszállítható (1 további belső szenzor)
- A szett egy termo dobozból és egy adatgyűjtőből áll
- Elemmel üzemelő miniatűr adatgyűjtő
- Hőmérséklet mérése egy külső termoelem, vagy az integrált félvezető szenzor segítségével
- 16.383 mérés menthető csatornánként
- Beprogramozható kezdési és befejezési idő
- Biztonságos belső adattárolás (az adatok tárolva maradnak, akkor is ha a készülék nincs áramforrás alatt)
- A mérési adatok egyszerű exportálása Microsoft Excelbe
- A burkolat 10 percig ellenáll 400 °C-os hőmérsékletnek



### Technikai adatok:

Modell	PCE-TBOX1	PCE-TBOX2
Mérési tartomány	szenzoronként	
Mérési tartomány	40 ... +80 °C	- 20 ... +60 °C
Pontosság	szenzoronként (K Typ ±0,5 °C)	
Felbontás	0,1 °C	
Mintavételi sebesség	2 s ... 12 h	5 s ... 12 h
Start/ Stop/ Dátum	programozható	
Csatornák	1 + 1 belső	4 + 1 belső
Adattárolás csatornánként	16.383 adat	26.214 adat
Szoftver	opcionális, programozáshoz és leolvasáshoz	
Környezeti hőmérséklet	-40 ... +80 °C	-20 ... +60 °C
10 percig	+180 °C	+350 °C
Ellátás	3,6 V,	
	kb 1 év működés	
Méret	152 x 102 x 76 mm	
Ház	nemesacél	
Súly	910 g / 5700 g	

A szoftvert kérem külön rendelje!

### Szállítási tartalom

Adatröggitő nemesacél házban, elem és használati útmutató

### Cikkszám Termék

K-PCE-TBOX1 Adatröggitő (1 + 1 csatorna)  
K-PCE-TBOX2 Adatröggitő (4 + 1 csatorna)

### Tartozékok

K-PCE-SOFT-M Szoftver és USB adatkábel

## PCE-T300

Adatröggitő 172 mm hosszú érzékelővel

Az adatröggitő egy rozsdamentes acél hegyből áll, amely teljes hossza 172 mm, ez lehetővé teszi a hőmérséklet mérését és rögzítését az anyag belsejében.

Hőmérséklet tartomány -100 °C és 260 °C.

Nagyon hosszú működést biztosít a beépített elem (akár 1 év). A rozsdamentes hegynek köszönhetően könnyű a tisztítása. Az opcionális szoftver lehetővé teszi az adatok rögzítését, és a programozást.

- Szonda Ø 5 x 172 mm
- Mérési tartomány -100 °C és 260 °C
- 32.767-érték tárolás
- 2 s ... 12 óra választható rögzítési idő
- Teljesen függetlenül használható
- Környezeti hőmérséklet: -40 ... +80 °C
- Felbontás: 0,05 °C -



### Technikai adatok:

Mérési tartomány	-100 ... +260 °C
Pontosság	±0,5 °C
Felbontás	0,05 °C
Mintavételi sebesség	2 s ... 12 h, állítható
Start- / Stop-/Dátum	programozható
Adattárolás	32.767 adat
Szoftver	opcionális,
Környezeti hőmérséklet	-40 ... +80 °C
Ellátás	3,6 V
	1 év működési idő
Méret	Ø 26 x 115 (+172) mm
Ház	nemesacél
Súly	100 g

A szoftvert kérem külön rendelje!

### Szállítási tartalom

Adatröggitő PCE-T300, elem és használati útmutató

### Cikkszám Termék

K-PCE-T300 Adatröggitő

### Tartozékok

K-PCE-SOFT-M Szoftver és USB adatkábel



# Adatrögzítők

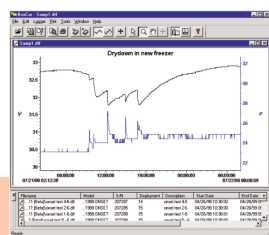
## HOBO U12-006

### Négycsatornás adatrögzítő áramerősséghez, feszültséghez, hőmérsékletre

Kézi négycsatornás adatrögzítő. A bemenetek szenzorok és kábelek csatlakoztatásához alkalmasak, amelyek hőmérséklet, AC áram, 0 ... 2,5 V DC, és 4 ... 20 mA mérésére szolgálnak. Az adatrögzítő teljesen önállóan működik, ez azt jelenti, hogy semmilyen külső tápellátás nem szükséges. Továbbá, a készülék egy esemény jegyzőkönyv készítést is nyújt, ami jegyzőkönyvezi a PC-hez való csatlakozásokat, a gombtevékenységeket, és a gyenge elemkapacitást. A biztonságos adattárolásnak köszönhetően, ha kifogy az elem, akkor sem vesznek el az addig mért adatok. Az opcionálisan kapható szoftver segítségével beprogramozható az adatgyűjtő, és leolvashatók a mérési adatok (kezdsi idő meghatározása, mérési érték tárolásának módja, mintavételi arány, stb.).

Az opcionális szoftver elengedhetetlen feltétel a készülék üzembe helyezéséhez és beprogramozásához.

- 43.000 érték tárolása
- Külső érzékelőkhöz (hőmérséklet vagy elektromos bemeneti jelek)
- Tárolás intervallum 1 s ... 18 h, kiválasztható
- Nem szükséges kalibrálás
- Kezdsi idő és dátum beprogramozható
- Nem múlandó adattárolás
- Villogó LED mutatja a funkciót
- Szoftver opcionálisan kapható (kérjük rendelje meg a készülékhez)



#### Technikai adatok:

Mérési tartomány	Hőmérséklet: -40 ... +100 °C	Feszültség 0 ... 2,5 V	Áramerősség 0 ... 20 mA
Pontosság	±0,5 °C	±1 %	±0,1 mA
Felbontás	0,4 °C	0,1 V	0,1 mA
Mintavételi sebesség	állítható (1 s-18 h)		
Start/ Stop/ Dátum	programozható		
Adattárolás	43.000 adat (4 csatlakoztatott érzékelő/10750 adat)		
Szoftver	opcionális, programozáshoz, adatolvasáshoz (mindenképp rendelendő)		
Csatlakozás	USB		
Környezeti hőmérséklet	-20 ... +70 °C - 5 ... 95 % r.F. kondenzáció nélkül		
Ellátás	Elem CR-2032, Kb.1 év működés		
Méret	58 x 74 x 22 mm		
Súly	46 g		

#### Szállítási tartalom

Logger Hobo U12-006, elem, használati útmutató (szoftver nélkül)

Cikkszám	Termék
K-U12-006	4 csatornás logger

#### Tartozékok

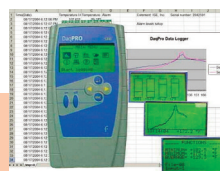
K-BHW-LITE Szoftver	USB adatkábel
K-TMC6-HD	Hőmérséklet szenzor, -40 ... +100 °C, Drótérzékelő, 180cm
K-H8-MA	Tápkábelek 4 ... 20 mA, 45 cm
K-H8-V	Feszültség kábel 0 ... 2,5 V, 180 cm
K-H8 ST-25	Feszültség osztó (10 V 2,5 V)

## DaqPro

### 8 csatornás adatrögzítő NTC-hez

Univerzálisan használható nyolccsatornás adatrögzítő, ami az ipari használat követelményeinek megfelel. A grafikus kijelzővel már a helyszínen megtekintheti és analizálhatja a mérési értékeket, ezáltal nincs szüksége feltétlenül számítógépre. A nagy felbontásnak és az A/D konverternek (analóg/digitális) köszönhetően különböző alkalmazási területeken használható a készülék:

- Élelmiszerek és gyógyszeripari termékek tárolási feltételének feljegyzése
- Vízminőség ellenőrzése-használat a kutatásban és fejlesztésben
- 8 mérési csatorna különböző mérési nagyságokhoz konfigurálható
- Mérési bemenetek: 0-24mA, 0-5mA, 0-5mV, 0-10V, NTC, PT100, termoelemek, pulzus, frekvencia
- Minőségbiztosítás
- Gépek és berendezések ellenőrzése
- Szabadtéri dokumentáció
- Tesztépítmények mérési eredményeinek dokumentációja
- Fűtés, klíma, szellőzés területén használható eszköz
- Meghibásodások felkutatása
- Elektromos berendezések és biztosítékok vizsgálata
- Klíma és környezeti mérések feljegyzése
- Elektromos feszültségtől mentes riasztási kimenet
- Grafikus kijelző 64 x 128 pixel
- Adattárolás: 512 KB
- Pontosság: 16-bit
- Windows szoftver, szállítótáska, banándugós tápegység, gyártási kalibrálási bizonyítvány a kiszállítási csomagban



#### Technikai adatok:

Mérési tartomány / Felbontás / Pontosság	0 ... 24 mA; 0,47 µA; ±0,5 % Feszültség: 0-50 mV vagy 0 ... 10 Volt; 3 µV / 200 µV; ±0,5 %
Frekvencia	(0 ... 5 V): 20 ... 4.000 Hz Impulzus (0 ... 5 V): 0 ... 65.000 Impulzus PT100: -200 ... +400 °C; 0,1 °C; ±0,5 % Termoelemek (J, K, T típus): DIN; 0,1 °C; ±0,5 %
Adatrögzítés	512.000 mért érték
Tárolási intervallum	állítható: 4000 érték./sec 1 érték./h
Csatlakozás	USB
Üzemi hőmérséklet	0 ... +50 °C
Kijelző	LCD 64x128
Ház	Műanyag (ABS)
Méret	182 x 100 x 28 mm (LxBxH)
Súly	450 g
Ellátás	Akku 7,2 V vagy külső táp
Élettartam	40 óra

#### Szállítási tartalom

DaqPro, windows szoftver, akku , ac adapter, használati útmutató

Cikkszám	Termék
K-DaqPro	8 Csatornás adatrögzítő

#### Tartozékok

K-PCE-TPHL	Jack dugós kábel DaqPro és egy jeladó
K-PCE-TA-601	Optikai fordulatszám jelátalakító 10 ... 20.000 rpm
K-PCE-PS-403	Nyomás jelátalakító, 1 / 4 "menetes, 3,5 ... 3500 kPa
K-PCE-LX-02	Fény átalakító, 0 ... 50000 lux
K-PCE-AM-402	Légáramlás mérő kerékkel, 0,2 ... 30 m/s
K-PCE-SL-406	Hang átalakító 30 ... 130 dB(A)
K-PCE-EMF-824EMF	átalakító, 0 ... 20 µTesla / 0 ... 200 mGauss



## PCE-WCT

### HACCP adatrögzítő ( WACOTEC)

Az egycsatornás műszer egy akkuval üzemelő, kicsi adatgyűjtő a hőmérséklet mérésére. A nagy üzemelési és mérés tartomány, valamint az integrált félvezető szenzor sokoldalú használatot tesz lehetővé. A vízálló műanyag burkolatnak köszönhetően (ami az FDA irányelvnek megfelel) különösen hasznos eszköz az élelmiszeriparban. A nem párolgó belső adattároló mindig nagy mérési pontosságot garantál.

Mivel mindegyik adatgyűjtőnek egyedi sorozatszám van, ezért egyértelműen azonosítható mindegyik készülék.

Az adatgyűjtőt egyszerűen beállíthatja, elindíthatja, vagy leállíthatja PC-vel. Az átfogó és felhasználóbarát szoftver automatikusan felismeri a zárt adatgyűjtőt, és a mérési adatok egyszerű kiértékelését teszi lehetővé.

- Megfelel a HACCP követelményeinek
- Riasztás-/ figyelmeztetés és működés indikáció 3 LED segítségével
- 32.767 érték tárolása lehetséges
- Programozható indítási és leállítási idő
- Adatok egyszerű exportálása Microsoft Excel-be
- -40 - 80 °C működési hőmérséklet
- Adatok leolvasása USB összekötő állomáson keresztül



Dokkoló állomás USB csatlakozóval, opciós!

#### Technikai adatok:

Mérési tartomány	-40 ... +80 °C
Pontosság	±0,5 °C (-10 ... +40 °C között)
Felbontás	0,1 °C
Mintavételi sebesség	állítható (1 perc-6 h)
Start/ Stop/ Dátum	programozható
Adattárolás	32.767 adat
Riasztási érték	választható
Állapotjelzés	3 LED's
Csatlakozó felület	USB (dokkoló állomáson)
Szoftver	opciós
Kalibrálás	szoftveresen
Környezeti hőmérséklet-50 ... +80 °C és 0 ... 100 % r.F.	
Burkolat	ABS-műanyag
Ellátás	3,6 V Lítium elem (kb 1 év működés)
Méret	54 x 83 x 11 mm
Súly	25 g

#### Szállítási tartalom

Adatrögzítő PCE-WCT, elem, használati útmutató (Szoftver és dokkoló nélkül!)

#### Cikkszám

#### Termék

K-PCE-WCT Adatrögzítő PCE-WCT

#### Tartozékok

K-PCE-WCT PSU Dokkolóállomás, szoftver és USB-adatkábel  
 K-PCE-WCT MW Tartalék mágnes  
 K-PCE-WCT Kit I Készlet 10 adatrögzítővel  
 K-PCE-WCT Kit II Készlet 20 adatrögzítővel



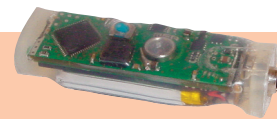
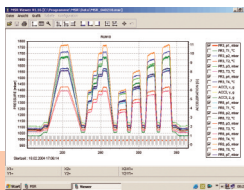
A készlet tartalmazza a szoftvert, dokkolót.

## PCE-MSR145 sorozat

### Mini adatrögzítő hosszú mérésekre, 2.000.000 mérési érték tárolásához. (nedvesség, nyomás, hőmérséklet, nyomás értékekhez)

A MSR145 egy univerzális mini adatgyűjtő. A mini adatgyűjtő tartalmaz egy hőmérsékleti szenzort, egy nedvesség szenzort integrált hőmérővel, egy nyomásszenzort és egy 3 ágú gyorsulás mérésére szolgáló szenzort (X-, Y-, Z- ágak). Az integrált óráknak köszönhetően a rengetek adatot időszinkronban lehet eltárolni. Nagyon hasznos a szállításban és a közlekedésben, gyógyszeriparban, környezetvédelmi technikában, kutatásban a fejlettségben, versenysportokban, gépészetben, egészségügyben, textilipar vegyészetben, stb.

- Hőmérséklet, relatív nedvesség, nyomás (pl. magasságmérés, vízállásmutató, barométer)
- 3 ágú gyorsító
- Tárolás kb 2.000.000 érték
- Jelzőfunkciók vagy start/stop vízálló kiserelés IP67 (MSR145W)
- Csak 18 gramm, hosszúsága csak 52 mm (MSR1045S)
- USB a számítógéphez, szoftver az adatkidolgozáshoz
- Beállítható idő
- Lítium akkumulátor a hosszú élettartamért
- Állapot jelzés LED-en keresztül (beleértve a riasztást is)



#### Technikai adatok:

Mérési tartomány	Hőmérséklet	Nedvesség	Nyomás	Gyorsulás
	-10 ... +65 °C	0 ... 100 % r.F.	0 ... 2500 mbar	±2g és ±10g
Pontosság	±0,1 °C (+5 ... +45 °C) egyébként ±0,2 °C	±2 % r.F.	±2,5 mbar (750 ... 1100 mbar)	±0,15 g (25 °C.-on)
Tárolási intervallum	1 s ... 12 h	1 s ... 12 h	10 s ... 12 h	50 s ... 12 h
Adattárolás	2.000.000 mérési érték			
Start/ Stop, Dátum	programozható			
Riasztási érték	választható			
Állapotjelzés	3 LED			
Csatlakozó felület	USB			
Szoftver	szállítási tartalomban			
Olvasáspont	a szoftver számolja ki az adatokat (pontosság ±2 °C)			
Ellátás	Lítium polymer akku 170 mAh			
Akku működési idő	több hónapra elegendő 1 mérés /perc esetén			
Környezeti hőmérséklet	-20 ... +65 °C / 500 mbar-2500 mbar abszolút			
Védelem	PCE-MSR145S: IP 60 PCE-MSR145W: IP 67			
Méret	PCE-MSR145S: 20 x 15 x 52 mm PCE-MSR145W: 18 x 14 x 60 mm			
Súly	18 g / 20 g			

#### Szállítási tartalom

Adatrögzítő PCE-MSR145, szoftver adatkábel és használati útmutató

#### Cikkszám

#### Leírás

K-MSR145S-TH Adatrögzítő 2 szenzorral (hőmérséklet, nedvesség)  
 K-MSR145S-TP Adatrögzítő 2 szenzorral (hőmérséklet, nyomás)  
 K-MSR145S-TA Adatrögzítő 2 szenzorral (hőmérséklet, gyorsulás)  
 K-MSR145S-THP Adatrögzítő 3 szenzorral (hőmérséklet, nedvesség, nyomás)  
 K-MSR145S-THA Adatrögzítő 3 szenzorral (hőmérséklet, nedvesség, gyorsulás)  
 K-MSR145S-THPA Adatrögzítő 4 szenzorral (hőmérséklet, nedvesség, nyomás, gyorsulás)

K-MSR145W-TH Adatrögzítő (vízálló) 2 szenzorral (hőmérséklet, nedvesség)  
 K-MSR145W-TP Adatrögzítő (vízálló) 2 szenzorral (hőmérséklet, nyomás)  
 K-MSR145W-TA Adatrögzítő (vízálló) 2 szenzorral (hőmérséklet, gyorsulás)  
 K-MSR145W-THP Adatrögzítő (vízálló) 3 szenzorral (hőmérséklet, nedvesség, nyomás)  
 K-MSR145W-THA Adatrögzítő (vízálló) 3 szenzorral (hőmérséklet, nedvesség, gyorsulás)  
 K-MSR145W-THPA Adatrögzítő (vízálló) 4 szenzorral (hőmérséklet, nedvesség, nyomás, gyorsulás)



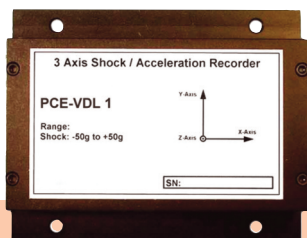
# Adatrögzítők

## PCE-VDL széria

### Adatrögzítő G erő méréséhez

A PCE-VDL sorozat adatrögzítői 3 tengelyirányban mérik a G erőt. Az egyes modellek a mérési tartományban, a mintavételi időben, és a tárolási kapacitásban különböznek. A rögzítő segítségével mind a 3 tengelyirányban párhuzamosan mérhet, ahol tengelyenként 43.690 ill. 349.525 értéket tárolhat. Az opciós szoftverrel beprogramozhatja az adatrögzítőt, és leolvashatja a mérési értékeket.

- Modellek kiszállíthatók 5 g, 50 g, 100 g-hez
- PCE-VDL 1: 43.690 mérési érték csatornánként; PCE-VDL 2 és PCE-VDL 3: 349.525 mérési érték csatornánként
- PCE-VDL 1: 2 ms mintavételi arány; PCE-VDL 2 és PCE-VDL 3: 1,953 ms
- Rögzítési intervallum beállítható
- USB / RS-232 adapter
- Környezeti feltételek: -20 ... +60 °C; 0 ... 95 % páratartalom
- Adatok egyszerű exportálása Excel-be
- Elemmel való üzemelés, teljesen önálló munka
- Be- és kikapcsolási idő az opciós szoftver segítségével beállítható



#### Technikai adatok:

Modell	PCE-VDL 1	PCE-VDL 2	PCE-VDL 3
Mérési tartomány	±50 g	±100 g	±5 g
Pontosság	±1 g	±2 g	±0,2 g
Felbontás	0,05 g	0,1 g	0,01 g
Adatrögzítés	43.690	349.525	349.525
Mintavételezés	2 ms	1,953 ms	1,953 ms
Rögzítési időtartam		65 Hz 5 percig.	
Start/ Stop/ Dátum		programozható	
Szoftver		opcionális	
Környezeti hőmérséklet		-20 ... +60 °C	
Ellátás		9 V Lítium elem	
		kb 7 nap működési idő	
Méreték		112 x 89 x 26 mm	
Ház		Alumínium	
Súly		340 g	

A szoftver külön rendelendő!

#### Szállítási tartalom

Adatrögzítő PCE-VDL (többfajta modellel), elem és használati útmutató

#### Cikkszám Termék

K-PCE-VDL 1	Adatrögzítő (50 g)
K-PCE-VDL 2	Adatrögzítő (100 g)
K-PCE-VDL 3	Adatrögzítő (5 g)

#### Tartozékok

K-PCE-SOFT-M Szoftver és USB adatkábel

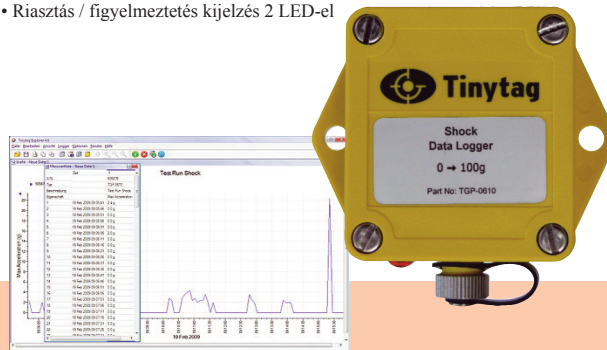
## TGP széria

### Vízálló adatrögzítő G erőkhöz/ mozgás

A mozgás adatrögzítő egy tengelyirányban mér (az adatrögzítő aljához képest függőlegesen). Minden elmozdulást megmér, ami egy fél szinusz görbét ad 2 - 20 m/sec<sup>2</sup> megközelítően. Az adatrögzítő gyorsabb lökésekre jobban, lassabb lökésekre kevésbé érzékeny. Az adatrögzítőt nagyon egyszerűen beprogramozhatja automatikus felvételre a magától értetődően használható szoftver segítségével. A rugalmas beállításoknak, és a robusztus burkolatnak (IP 68) köszönhetően, különösen hasznos eszköz értékes áruk és gépek ellenőrzésében. A szoftverrel minden információ és mérési adat leolvasható és archiválható. A szoftver segítségével teljesen beprogramozható az adatrögzítő, beállíthatja a mintavételi arányt, és két határértéket. A rögzítő kijelzése két LED segítségével történik.

Tulajdonságok

- Tárolási kapacitás: 16000 mérési érték
- Opciós szoftver az adatok kiértékeléséhez
- Bekapcsolási késleltetés (akár 45 napra előre)
- Beállítható tárolási arány (1 s ... 10 nap), belső szenzor
- Mérési adatok egyszerű exportálása
- Kompakt és robusztus építési forma
- IP 68 védelem
- Biztonságos adattárolás
- 3 stop opció
- Riasztás / figyelmeztetés kijelzés 2 LED-el



#### Technikai adatok:

Modell	TGP-0605	TGP-0610	TGP-0650
Mérési tartomány	0 ... 5 g (49 m/s <sup>2</sup> )	0 ... 100 g (980 m/s <sup>2</sup> )	0 ... 50 mm/s
Pontosság	±5 % v.M. +0,02 g	±5 % v.M. +0,4 g	±10 % v.M. +0,2 mm/s
Felbontás	0,02 g (0,2 m/s <sup>2</sup> )	0,39 g (3,8 m/s <sup>2</sup> )	0,2 mm/s
Adattárolás	43.690	349.525	349.525
Frekvencia	-	-	20 Hz ... 1kHz
Naplózási intervallum	1 s.-től 10 nap	1 s.-től 10 nap	1 s.-től 10 nap
Adattárolás		16.000 érték	
Start/ Stop		programozható	
Stop opció	Ha az adattároló megtelt, a régi adatok felülíródnak.		
Szoftver		opcionális	
Csatlakozás	USB		
Riasztási határ		2 x állítható	
Környezeti hőmérséklet		-40 ... +85 °C	
Ellátás		9 V	
Méreték		73 x 68 x 34 mm	
Súly		140 g	

A szoftver külön rendelendő!

#### Szállítási tartalom

Adatrögzítő TGP (különböző modellek), elem és használati útmutató

#### Cikkszám Termék

K-TGP-0605	Adatrögzítő (5 g)
K-TGP-0610	Adatrögzítő (100 g)
K-TGP-0650	Adatrögzítő (50 mm/s)

#### Tartozékok

K-SOFT-TGP Szoftver és USB adatkábel  
K-CAL-TGP-xxx ISO kalibrálási okirat



Unser Kalibrierservice mit unserem Partner

**Kalibrierdienst  
Stenger**

Friedenstraße 26  
35578 Wetzlar  
Tel. / Fax: 0 64 41 / 3 00-01 / -02  
www.kalibrierdienst.de

Unser Ziel ist es Sie als Kunden zufrieden zu stellen. Daher bieten wir Ihnen in Verbindung mit dem Kalibrierdienst Stenger einen:

### „Alles aus einer Hand Service“!

Sollten Sie einen Termék aus diesem Katalog vagy aus unserem Onlineshop unter [www.waresortiment.de](http://www.waresortiment.de) mit Kalibrierzertifikat bestellen, senden wir dieses Messmittel umgehend an unseren Kalibrierpartner. Dort lassen wir für Sie bzw. für dieses Gerät das Kalibrierzertifikat ausstellen. Sie erhalten anschließend das Gerät inkl. Kalibrierzertifikat.

Unser Partner bietet: Kalibration nahezu aller Messmittel und Messgrößen, Reparatur von Messmitteln, Justage Ihrer Messmittel, Lieferung Ihrer Messprotokolle auf Datenträger – vagy direkten Zugriff auf Ihre Daten über DFÜ.

Der Kalibrierdienst Stenger bietet Ihnen fast alle Leistungen auch als Vor-Ort-Kalibration in Ihren Produktions- und Werkstätten an. Weitere Informationen finden Sie unter <http://www.kalibrierdienst.de>.

Das Labor „Kalibrierdienst Stenger“ ist im DKD (Deutscher Kalibrierdienst) nach DIN EN ISO/IEC 17025 akkreditiert. DAR-Registrierungsnummer: DKD-K-25801



Akkreditierte Messgrößen:

- Gleichspannung
- Gleichstrom
- Gleichstromwiderstand
- Gleichstromleistung
- Frequenz
- Wechselspannung
- Wechselstrom
- Wechselstromleistung
- Leistungsfaktor



Alle für die Kalibration verwendeten Standards und Normale werden direkt von der PTB kalibriert - vagy sind direkt rückführbar auf nationale Normale und Normalmeseinrichtungen der PTR. Der Anschluss erfolgt über den DKD.



Weiterhin kalibrieren wir: HF-Messgeräte, EMV-Tester, Schallpegelmessgeräte, Signalgeneratoren, Temperaturmessgeräte, Fühler, Klimaschränke, Druckmessgeräte, Manometer, Kalibratoren, Längenmessgeräte, Drehzahlmessgeräte, Milliohmometer, ....

Die Kalibration beinhaltet: Funktionstest Ihrer Messgeräte, Kalibrierung sämtlicher Mérési tartomány, kleinere Reparaturen, ausführliches Messprotokoll nach Vorlagen des DKD, Kalibrieraufkleber mit Kalibrierungsnummer und Datum der Rekalibrierung.

Unsere Waagen und Gewichte lassen wir auf Wunsch direkt beim Hersteller kalibrieren. Eichfähige Waagen erhalten Sie, wenn gewünscht, sofort einsetzbar vom Eichamt geeicht. Für viele weitere Parameter arbeiten wir mit weiteren Kalibrierdiensten zusammen. So das wir für nahezu jede Messgröße ein Zertifikat ausstellen lassen können. Kalibrierzertifikate werden extra für Sie ausgestellt. Bitte haben Sie daher Verständnis, dass diese vom





# Adatrögztők

## E805U-D

Rádiós adapter RS-232 és RS 485 adapter drót nélküli csatlakoztatásához

Az E805U-D rádiós modem segítségével vezeték nélküli kapcsolatot hozhat létre széria RS-232 vagy RS-485 adapterek között. Költséghatékony megoldás SPS-ek, adatrögztők, számítógépek, és más sorozatgyártmányok összeköttetéséhez. Kompakt rádiós modem; rádiós modem, áramellátás, és széria adapterek egy robusztus, ipari dobozba integrálva. Az adatátvitel licenctmentes 869 MHz-es frekvencián történik, 500 mW-os teljesítménnyel, és akár 5 km-es hatósugárral.

- RS-232 és RS-485 adapterek drótmentes összeköttetése
- Licenctmentes 869 MHz frekvencia
- Akár 5 km hatósugár
- Átlátható adatátvitel mód
- Rugalmas repeater funkció
- Kalapos sínre szerelhető



### Technikai adatok

Soros csatlakozás	Baudrate: 1200-115.200 Baud RS232 és RS485 csatlakozó belső soros port RS232: Full duplex DCE eszköz RTS/CTS hardware csatlakozás 9-pin SUB-Dcsatlakozó RS485: fél-duplex Multidrop hálózat
Transzparens	adatátvitel módja nem szabályozott
Diagnosztika	az ingyenes szoftver vagy a Hayes AT-vel
Ellátás	10 ... 30 VDC / 12 ... 24 VAC
Kijelzés	LED
Csatlakozás	SUB-D sorkapocs
Környezeti hőmérséklet	-40 ... +60 °C / 0 ... 99 % r.F.

### Szállítási tartalom

Adóegység E805U-D, szoftver, használati útmutató  
Megjegyzés: szükség lesz 2 db E805U-D-re

Cikkszám	Termék
K-E805U-D	Adóegység

### Tartozékok

K-ECFD890E	Antenna 5 m kábellel
------------	----------------------

## R-Lite-X2-Pro

SMS közvetítő modul, analóg és digitális kimenetek ellenőrzéséhez

Az R-Lite X2 Pro SMS-riasztó rendszer egy hatékony megoldás analóg és digitális kimenetek ellenőrzéséhez. A riasztó rendszer ideális minden olyan használatra, ahol eddig technikai vagy pénzügyi okok miatt ilyen jellegű ellenőrzés nem volt lehetséges. Az SMS-riasztó rendszer lehetővé teszi egy megbízható távellenőrzést, és ez által alkalmas olyan területeken, ahol nem állandóan elérhető személyek dolgoznak. A riasztás elindításakor egy saját SMS szöveget generál, ami az integrált modem segítségével akár 16 mobiltelefonra közvetíthető. A riasztó rendszer tartalmaz egy komplett GSM-modult, ami egy normál SIM-kártyával aktiválható.

- Kettő digitális bemenet
- Kettő analóg bemenet
- Egy relé kimenet
- Szabad SMS szöveg generálás
- GSM-modul
- RS-232 adapter
- Protokoll modul (Modbus, Unitronics, stb.)
- Konfigurációs szoftver PC-hez



### Technikai adatok

Analóg bemenet	2
Betáplálás	4 ... 20 mA DC
Bit-Felbontás	10 Bit (0,02 A)
Konverziós sebesség	10 ms
Pontosság	2 % (0,4 mA)
Bemeneti ellenállás	160 Ω (10 %)
Digitális bemenet	2
Válaszidő	20 ms
Minimális impulzus szélesség	1 s
Kapcsoló kimenet	1
Kimenet	Relé 1A / 12 ... 24VDC
SPS-Protokoll	Modbus, Unitronics, Microlog, Hostlink, Izumi
Sáv	Dual-Band / Tri-Band / Quad-Band
Protokoll	CSD, SMS, GPRS 10. osztály, Mobile Station B osztály
Technológia	GSM-Netz + SIM kártya
Antenna	belső-külső antenna MMCX
Tápellátás	1A / 9 ... 24VDC
Teljesítmény felvétel	100 mA
Teljesítmény felvétel készenlében	30 mA
Csatlakozás	RS-232 - DB9 (Standard EIA)
Kijelző	2 LED (vörös, sárga)
Üzemi hőmérséklet	-20 ... +70 °C
Méret	104 x 67 x 33 mm
Súly	200 g

### Szállítási tartalom

SMS R-Lite X2 Pro, antenna, RJ45 kábel, használati útmutató

Cikkszám	Termék
K-R-LITE	SMS R-Lite X2 Pro



## R-Pipe

Adatátvivő modul RS-232 adapterhez / virtuális RS-232 bérelt vonal / gyors, világszerte alkalmazható

Az R-PIPE GPRS adatátvivő modul egy egyszerűen használható, könnyű, és kompakt GSM / GPRS Remote Terminal Unit (RTU). A világszerte megtalálható mobiltelefon hálózatoknak köszönhetően, korlátozás nélkül küldhet adatokat a világ egyik feléről a másikra, amennyiben a készüléket valamilyen másik eszközzel összeköti. A bérelt vonalas adatközvetítésnek, és az integrált adapternek köszönhetően lehetősége van a mérési adatok lekérésére akkor is, ha nem tartózkodik a mérés helyszínén. A készülék burkolata alumínium, így durvább körülmények között egy kapcsolószekrénybe téve is használható.

- Állandó online-összeköttetést nyújt
- Egyszerűen átszerelhető
- Ipari használatra van tervezve
- RS-232 adapter
- Dual Band GSM/GPRS Modem
- Kisméretű



### Technikai adatok

TCP idő	minimum 1 perccel a leállítás előtt
Csatlakozó típus	DNS meghatározással kompatibilis
Packet Time-out	minimum 100 ms
Újra csatlakozási idő	minimum 30 s
Védelem	MIL-STD-704E
Sáv	4 sáv
Protokoll	GPRS osztály 10, B osztályú mobil állomás
Belső modem	Telit 862
Modem engedély	R & TTE CE, GCF, FCC, PCTRB, IC
Technológia	GSM-Netz + SIM kártya
Antenna	belső-külső antenna MMCX
Tápellátás	9 ... 24VDC / 1A
Teljesítmény felvétel	100 mA
Teljesítmény felvétel készenlében	30 mA
Csatlakozás	RS-232 - DB9 (Standard EIA)
Kijelző	2 LED (vörös, sárga)
Üzemi hőmérséklet	-20 ... +70 °C
Méret	104 x 67 x 33 mm
Súly	200 g

### Szállítási tartalom

GPRS-modul R-Pipe, antenna, hálózati adapter, RS-232 adapter, használati útmutató

Cikkszám	Termék
K-R-PIPE	GPRS modul R-Pipe





# Adatrögztők

## R-Com

### Hibajelző, automatikus SMS küldéssel

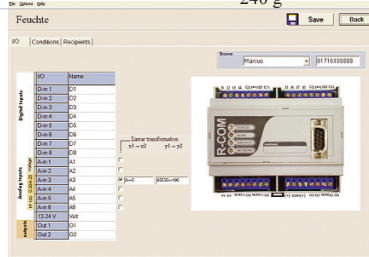
A nyilvános mobilhálózatok segítségével alacsony beszerelési és installációs költséggel bárhol használhatja az SMS-hibajelzőt, ahol van áramellátás. Szerződés kötés nélkül, bérmentesített kártyával is használható. Az SMS-hibajelzővel akár 14 készülék felügyelhető, és 16 különböző vevőre küldhet hibajelzést. Az üzembevitel PC vagy laptop, és a konfigurációs program segítségével nagyon egyszerű. SMS-sel kontrollálható és lekérdezhető bármikor az SMS-hibajelző állapota.

- Nyolc digitális bemenet
- Hat analóg bemenet
- Kétféle relé kimenet
- Konfigurációs szoftver PC-hez
- GSM-modul
- RS-232 adapter
- Protokoll modul (Modbus, Matusushita, stb.)
- Szabad SMS szöveg generálás



#### Technikai adatok

Digitális bemenet	8 x 5 ... 24 V DC
Analóg bemenet	2 x 0 ... 20 mA 2 x 0 ... 10 V 2 x Pt100 (-20 °C ... 80 °C)
Kimenet	2 x relé 5 A
PLC-Protokoll	Modbus, Matusushita, Unitronics, Omron
Sáv	Quad-Band
Protokoll	CSD, SMS, GPRS 10 osztály
Belső modem	Telit 862
Modem engedélyek	R & TTE CE, GCF, FCC, PCTRB, IC
Technológia	GSM-Netzt + SIM kártya
Tápellátás	12 ... 24 V DC
Csatlakozás	RS-232 - DB9 (Standard EIA)
Kijelző	4 LEDs (sárga)
Üzemi hőmérséklet	-20 ... +55 °C
Méretek	105 x 63 x 90 mm
Súly	240 g



#### Szállítási tartalom

SMS-hibajelző R-Com, antenna, szoftver, használati útmutató

Cikkszám	Termék
K-R-COM	SMS-küldő R-Com

## R-Log

### Adatközvetítés E-mail vagy SMS segítségével, adatrögztés

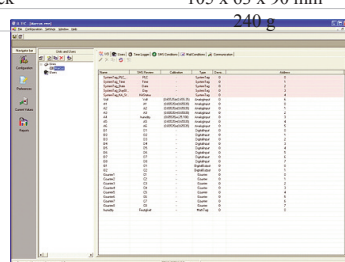
A GSM adatrögztő egy teljesen új koncepció, távolható rendszer és hibajelző GSM hálózatokhoz; nem csak riasztó rendszerként alkalmazható, hanem adatgyűjtő, és vezérlőfeladatok ellátására is képes. Azonnal riaszt rendszerhibakor, rendszerleálláskor, vagy funkcióváltáskor. A riasztás közvetlenül a GSM-adatrögztőtől egy mérési állomásra, egy PC-re vagy laptopra, vagy SMS-sel egy mobiltelefonra közvetítődik. Az operátorok és mérnökök mindig a legújabb mérési adatokkal vannak ellátva. A GSM-adatrögztő egy központi szerverre küldi a mérési értékeket (akár 2 MB, beállítható időháló).

- GSM modul (Telit).
- RS-232 adapter
- Protokoll modul (Modbus, Matusushita, stb.)
- Konfigurációs szoftver PC-hez
- Nyolc digitális bemenet
- Hat analóg bemenet
- Kétféle relé kimenet
- 2 MB adattárolás



#### Technikai adatok

Digitális bemenet	8 x 5 ... 24 V DC
Analóg bemenet	2 x 0 ... 20 mA 2 x 0 ... 10 V 2 x Pt100 (-20 °C ... 80 °C)
Kimenet	2 x relé 5 A
Adattárolás	2 MB Flash memória
PLC protokoll	Modbus, Matusushita, Unitronics, Omron
Sáv	4 sáv
Protokoll	CSD, SMS, GPRS 10 osztály
Belső modem	Telit 862
Modem hitelesítés	R & TTE CE, GCF, FCC, PCTRB, IC
Technológia	GSM-adó + SIM kártya
Tápellátás	12 ... 24 V DC
Csatlakozás	RS-232 - DB9 (Standard EIA)
Kijelző	4 LEDs (sárga)
Üzemi hőmérséklet	-20 ... +55 °C
Méretek	105 x 63 x 90 mm
Súly	240 g



#### Szállítási tartalom

GSM-Adatrögztő R-Log, antenna, szoftver, használati útmutató

Cikkszám	Termék
K-R-LOG	GSM Adatrögztő R-Log

## E105U-L

### Rádiós adapter, folyamatjelek vezeték nélküli közvetítése

A rádiós I/O modul E105U-L egy gazdaságos megoldás folyamatjelzések rádiós közvetítéséhez. Az E105U-L modul összekapcsolja a digitális, impulzus, vagy analóg jelzést, és továbbvezeti ezeket rádiójelekkel. Ehhez a licenctmentes 869 MHz-es hullámhosszt használja, ami akár 5 km hatósugárú is lehet. A repeater funkcióknak köszönhetően sokkal nagyobb hatótávolság alkalmazható. Ezzel a modullal a folyamatok értékei egyszerűen ellenőrizhetők, továbbadhatók SPS vagy SCADA rendszereknek.

- Rádiós adatközvetítő analóg és digitális bemenetekhez
- 2 digitális bemenet / impulzus bemenet
- 1 analóg bemenet: 0-20/4-20 mA, 0-5 V vagy termoelemhez
- Licenctmentes 869 MHz frekvenciahullám
- Akár 5 km hatótávolság
- Kalapos sínre szerelhető



#### Technikai adatok

Digitális bemenet	2 bemenet a potenciálmentes kapcsoló tér, NPN vagy 0-1 VDC bemeneti feszültség > 3 VDC
Digitális kimenet	3 relé, 260 V 1A
Digitális bemenet	0 / 4 ... 20 mA, 0 ... 10 mA, 0 ... 5 VDC és hőelem
Digitális kimenet	0 ... 20 mA
Csatlakozás	RS-232 vagy RJ45,
Adó-vevő	Egycsatornás, közvetlenül generált Frekvencia moduláció Frekvencia 869,4 MHz, 250 kHz-es csatorna, 500 mW -
Diagnosztika	soros porton keresztül, DIP kapcsolók és / vagy WIB (rádió interfész), Windows szoftver vagy Hayes AT parancsok
Ellátás	10 ... 30 VDC
Kijelző	LEDs
Csatlakozás	sorkapocs
Környezeti hőmérséklet	-40 ... +60 °C / 0 ... 99 % r.F.

#### Szállítási tartalom

Vezeték nélküli I / O modul E105U-L adó és a vevő egység, 2 x Whip Antenna, szoftver, használati útmutató

Cikkszám	Termék
K-E105U-L	Adóegység

